



# ง่าย ๆ...กับ 5 ขั้นตอน

การใช้สิทธิออกเสียงลงคะแนน  
ตั้งแต่เวลา 08.00 น.- 17.00 น.  
ณ หน่วยเลือกตั้งใกล้บ้าน

# เลือกตั้งท้องถิ่น



ขั้นตอนที่

1

## ตรวจสอบรายชื่อ

ตรวจสอบรายชื่อ และลำดับที่จากบัญชีรายชื่อ  
ที่ประกาศไว้หน้าที่เลือกตั้ง

## ยื่นหลักฐานแสดงตน

หลักฐานในการขอใช้สิทธิเลือกตั้ง ได้แก่ บัตรประจำตัวประชาชน  
(บัตรหมดอายุก็ใช้ได้) หรือหลักฐานอื่นของทางราชการ  
หรือหน่วยงานของรัฐที่มีรูปถ่ายและเลขประจำตัวประชาชน  
และลงลายมือชื่อหรือพิมพ์ลายนิ้วมือในบัญชีรายชื่อผู้มีสิทธิเลือกตั้ง

ขั้นตอนที่

2

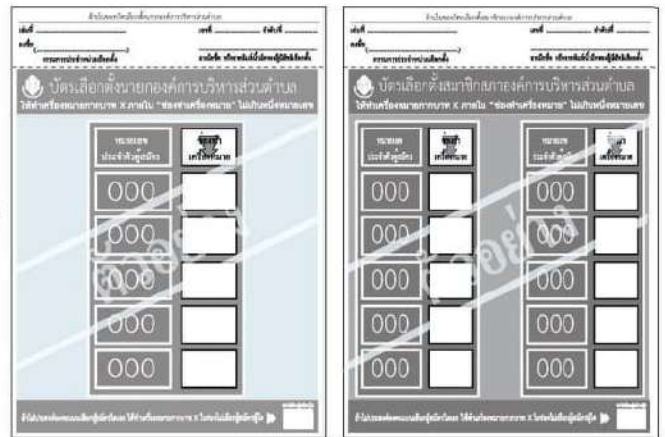


ขั้นตอนที่

3

## รับบัตรเลือกตั้ง 2 ใบ

ลงลายมือชื่อ หรือพิมพ์ลายนิ้วมือที่ต้นข้าวบัตรเลือกตั้ง  
แล้วรับบัตรเลือกตั้ง 2 ใบ  
ใบแรกบัตรเลือกตั้งผู้บริหารท้องถิ่น  
อีกใบบัตรเลือกตั้งสมาชิกสภาท้องถิ่น



ขั้นตอนที่

4



## ทำเครื่องหมายกากบาท (X)

เมื่อได้รับบัตรเลือกตั้งแล้ว  
ให้ไปยังคูหาลงคะแนนแล้วทำเครื่องหมายกากบาท (x)  
เลือกผู้สมัครได้ไม่เกินจำนวนสมาชิกสภาท้องถิ่น หรือผู้บริหารท้องถิ่น  
หากไม่ต้องการเลือกผู้สมัครผู้ใด ให้ทำเครื่องหมายกากบาท (x) ในช่อง  
ไม่เลือกผู้สมัครผู้ใด แล้วพับบัตรเลือกตั้ง

ขั้นตอนที่

5

## หย่อนบัตรเลือกตั้งด้วยตนเอง

นำบัตรเลือกตั้งที่พับเรียบร้อยแล้ว  
หย่อนใส่ลงในหีบบัตรเลือกตั้งด้วยตนเอง

