

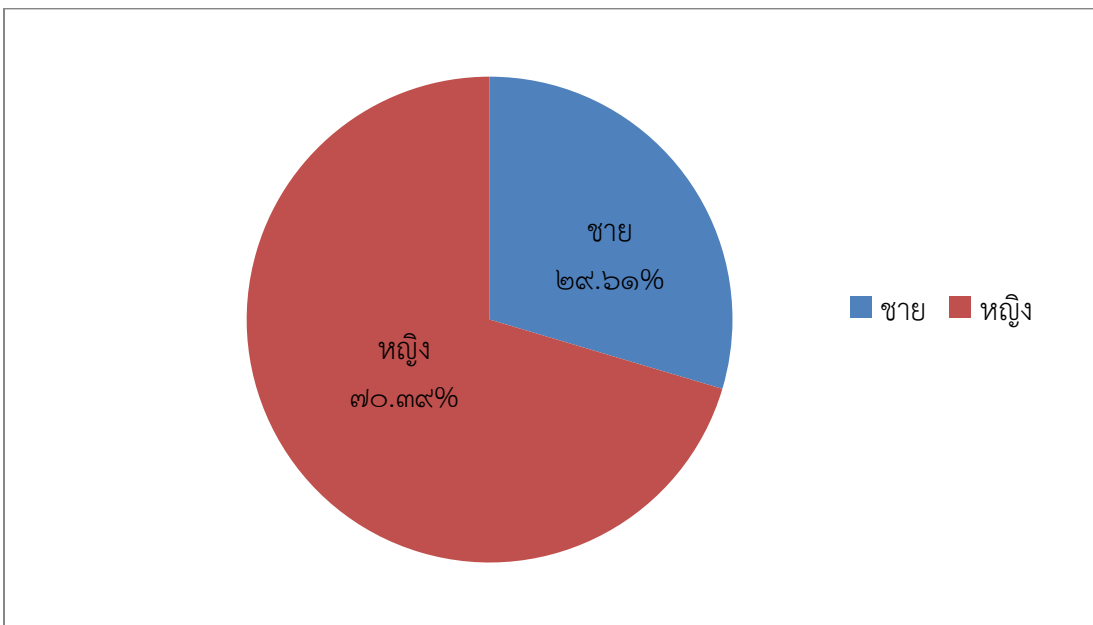
รายละเอียดสรุปผลการติดตามและประเมินผลโครงการ ประจำปีงบประมาณ พ.ศ. ๒๕๖๘
ขององค์การบริหารส่วนจังหวัดราชบุรี

ยุทธศาสตร์ที่ ๒ ด้านส่งเสริมคุณภาพชีวิต โครงการวันคนพิการสากลจังหวัดราชบุรี ประจำปีงบประมาณ พ.ศ. ๒๕๖๘ งบประมาณ ๒๕๐,๐๐๐ บาท (เบิกจ่าย ๒๐๑,๐๐๐ บาท) วันที่ ๑๘ ธันวาคม ๒๕๖๗ ณ โรงแรมเนเชียม จังหวัดราชบุรี อำเภอเมืองราชบุรี จังหวัดราชบุรี ได้จัดส่งแบบสอบถามกลับคืนมาเมื่อวันที่ ๒๕ ธันวาคม ๒๕๖๗ จำนวน ๑๕๒ ชุด เมื่อรวบรวมข้อมูลและแจกแจงความถี่จากแบบประเมินแล้ว ผลการประเมินอยู่ในระดับความพึงพอใจมากที่สุด และไม่มีข้อเสนอแนะแต่อย่างใด

ส่วนที่ ๑ ข้อมูลทั่วไป

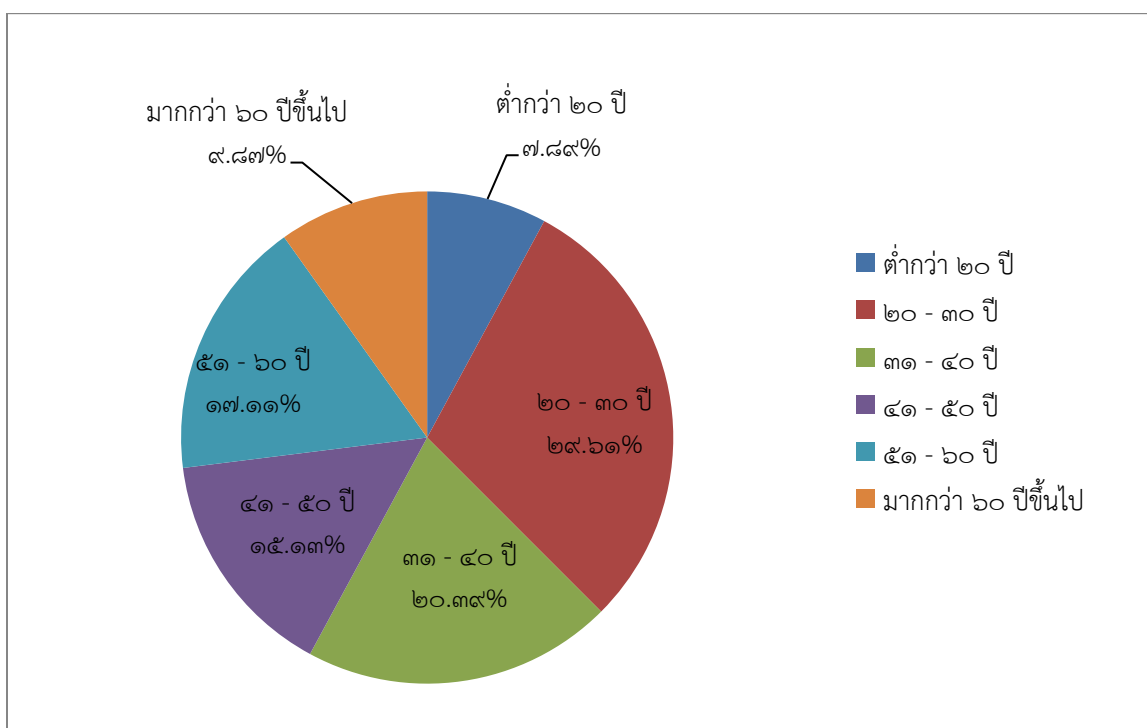
ตารางที่ ๑ เพศของผู้ตอบแบบประเมิน

ที่	เพศ	จำนวน (คน)
๑	ชาย	๔๕
๒	หญิง	๑๐๗
รวม		๑๕๒



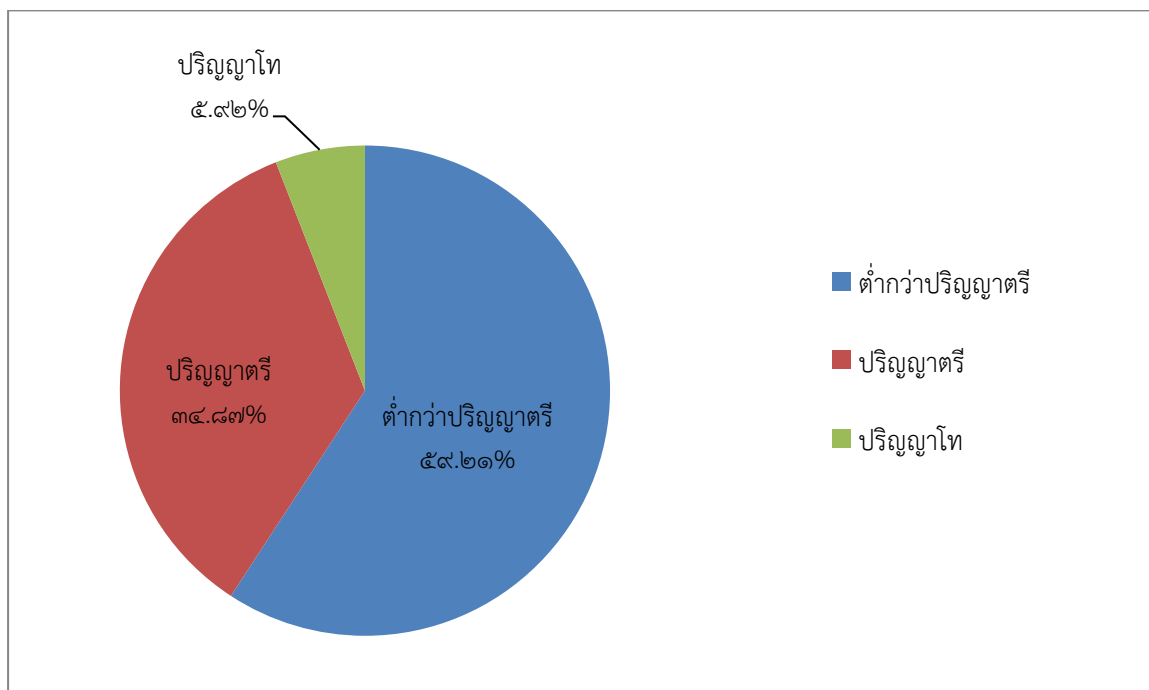
ตารางที่ ๒ ระดับช่วงอายุของผู้ตอบแบบประเมิน

ที่	ช่วงอายุ	จำนวน (คน)
๑	ต่ำกว่า ๒๐ ปี	๑๒
๒	๒๐ - ๓๐ ปี	๔๕
๓	๓๑ - ๔๐ ปี	๓๑
๔	๔๑ - ๕๐ ปี	๒๓
๕	๕๑ - ๖๐ ปี	๒๖
๖	มากกว่า ๖๐ ปีขึ้นไป	๑๕
รวม		๑๕๒



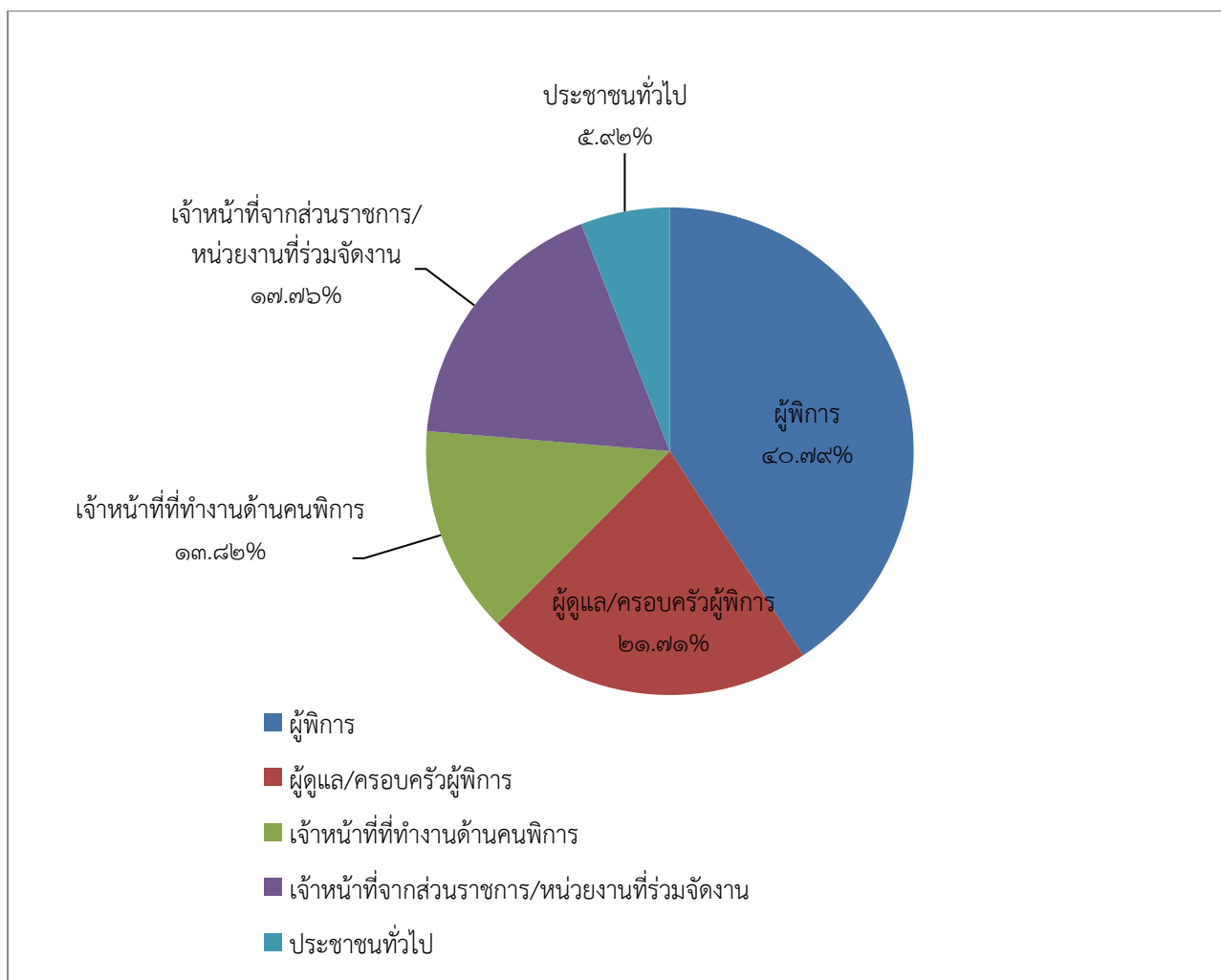
ตารางที่ ๓ ระดับการศึกษาของผู้ตอบประเมิน

ที่	ระดับการศึกษา	จำนวน (คน)
๑	ต่ำกว่าปริญญาตรี	๙๐
๒	ปริญญาตรี	๕๓
๓	ปริญญาโท	๙
๔	สูงกว่าปริญญาโท	-
รวม		๑๕๒



ตารางที่ ๔ ประเภทของผู้ตอบประเมิน

ที่	อาชีพ	จำนวน (คน)
๑	ผู้พิการ	๖๒
๒	ผู้ดูแล/ครอบครัวผู้พิการ	๓๓
๓	เจ้าหน้าที่ที่ทำงานด้านคนพิการ	๒๑
๔	เจ้าหน้าที่จากส่วนราชการ/หน่วยงานที่ร่วมจัดงาน	๒๗
๕	ประชาชนทั่วไป	๙
๗	อื่นๆ	-
รวม		๑๕๒



ส่วนที่ ๒ ผลการดำเนินงานขององค์การบริหารส่วนจังหวัดราชบุรี (ประสิทธิภาพและประสิทธิผลของโครงการ)

ตารางที่ ๕ ร้อยละแบบประเมินโครงการวันคนพิการสากลจังหวัดราชบุรี ประจำปีงบประมาณ พ.ศ. ๒๕๖๘

(n=๑๕๒)

ที่	ประเด็น	มากที่สุด	มาก	ปานกลาง	น้อย	น้อยที่สุด	\bar{X}	S.D.	ระดับ/ร้อยละของความพึงพอใจ
๑	มีการประชาสัมพันธ์โครงการให้ประชาชนรับทราบอย่างทั่วถึง	๕๔.๖%	๓๕.๕%	๙.๙%	-	-	๔.๖๐	๐.๕๗	มากที่สุด (๙๒.๐)
๒	ระยะเวลาการจัดทำโครงการมีความเหมาะสม	๕๙.๒%	๓๖.๘%	๓.๙%	-	-	๔.๕๕	๐.๖๗	มากที่สุด (๙๑.๐)
๓	สถานที่ที่ใช้ในการดำเนินโครงการมีความเหมาะสม	๕๔.๖%	๓๕.๕%	๙.๙%	-	-	๔.๔๕	๐.๖๙	มากที่สุด (๘๙.๐)
๔	มีการเปิดโอกาสให้ประชาชนเข้ามามีส่วนร่วมในโครงการ	๕๙.๙%	๓๐.๓%	๙.๙%	-	-	๔.๕๐	๐.๖๔	มากที่สุด (๙๐.๐)
๕	การอำนวยความสะดวกและการติดต่อประสานงานของเจ้าหน้าที่	๕๘.๖%	๓๔.๙%	๕.๙%	๐.๗%	-	๔.๕๑	๐.๖๐	มากที่สุด (๙๐.๒)
๖	ส่งเสริมให้คนพิการได้แสดงศักยภาพ การเข้าถึงสิทธิประโยชน์ ในด้านต่าง ๆ ในสังคมอย่างเสมอภาคเท่าเทียมกับคนทั่วไป	๖๓.๒%	๒๓.๐%	๑๓.๒%	๐.๗%	๑.๘%	๔.๔๙	๐.๘๐	มากที่สุด (๘๙.๘)
๗	ส่งเสริมให้คนพิการมีโอกาสในการประกอบอาชีพและมีรายได้ในการดำรงชีวิตที่เหมาะสมกับคนพิการ	๔๐.๑%	๓๘.๘%	๒๐.๔%	๐.๗%	-	๔.๑๘	๐.๕๗	มาก (๘๓.๖)
๘	ส่งเสริมและช่วยสร้างความเข้าใจระหว่าง คนพิการ ผู้ดูแลคนพิการ ร่วมทั้งเสริมสร้างความอบอุ่นและมั่นคงภายในครอบครัวของคนพิการ	๖๕.๑%	๒๗.๐%	๗.๙%	-	-	๔.๕๗	๐.๕๗	มากที่สุด (๙๑.๔)
๙	เสริมสร้างเครือข่ายในการมีส่วนร่วมในการพัฒนาคุณภาพชีวิตคนพิการ	๖๕.๘%	๒๗.๖%	๖.๖%	-	-	๔.๕๙	๐.๖๑	มากที่สุด (๙๑.๘)
๑๐	ส่งเสริมให้คนพิการได้มีโอกาสพบปะสังสรรค์ และร่วมสนุกสนาน ในกิจกรรม รวมถึงเปิดโอกาสให้คนพิการได้แสดงความสามารถในด้านต่าง ๆ	๖๙.๗%	๒๑.๑%	๙.๒%	-	-	๔.๖๑	๐.๖๕	มากที่สุด (๙๒.๒)

ที่	ประเด็น	มากที่สุด	มาก	ปานกลาง	น้อย	น้อยที่สุด	\bar{X}	S.D.	ระดับ/ร้อยละของความพึงพอใจ
๑๑	การยกย่องคนพิการต้นแบบที่มีความสามารถ ประสบความสำเร็จในการประกอบอาชีพในการดำรงชีวิตในสังคมยุคปัจจุบัน เพื่อให้เป็นตัวอย่างแก่คนพิการทั่วไปและให้สังคมยอมรับความสามารถและศักยภาพคนพิการ	๖๐.๕%	๓๒.๙%	๖.๖%	-	-	๔.๕๔	๐.๖๒	มากที่สุด (๙๐.๘)
๑๒	โครงการนี้มีความคุ้มค่าและเกิดประโยชน์กับประชาชนในท้องถิ่น	๖๗.๑%	๒๓.๗%	๙.๒%	-	-	๔.๕๘	๐.๖๖	มากที่สุด (๙๑.๖)
ภาพรวม		๕๙.๘๗%	๓๐.๕๙%	๙.๓๘%	๐.๑๘%	๐.๑๕%	๔.๕๑	๐.๖๔	มากที่สุด (๙๐.๒)

ผลจากการวิเคราะห์ข้อมูลสรุปผลได้ดังนี้

- เพศ กลุ่มตัวอย่างในครั้งนี้นับส่วนใหญ่เป็นเพศหญิง จำนวน ๑๐๗ คน คิดเป็นร้อยละ ๗๐.๓๙ เพศชาย จำนวน ๔๕ คน คิดเป็นร้อยละ ๒๙.๖๑
- อายุ กลุ่มตัวอย่างส่วนใหญ่มีอายุ ๒๐ – ๓๐ ปี จำนวน ๔๕ คน คิดเป็นร้อยละ ๒๙.๖๑ รองลงมา คือ อายุ ๓๑ – ๔๐ ปี จำนวน ๓๑ คน คิดเป็นร้อยละ ๒๐.๓๙ อายุ ๕๑ – ๖๐ ปี จำนวน ๒๖ คน คิดเป็นร้อยละ ๑๗.๑๑ อายุ ๔๑ – ๕๐ ปี จำนวน ๒๓ คน คิดเป็นร้อยละ ๑๕.๑๓ อายุมากกว่า ๖๐ ปีขึ้นไป จำนวน ๑๕ คน คิดเป็นร้อยละ ๙.๘๗ และอายุต่ำกว่า ๒๐ ปี จำนวน ๑๒ คน คิดเป็นร้อยละ ๗.๘๙ ตามลำดับ
- ระดับการศึกษา กลุ่มตัวอย่างส่วนใหญ่มีการศึกษาระดับต่ำกว่าปริญญาตรี จำนวน ๙๐ คน คิดเป็นร้อยละ ๕๙.๒๑ รองลงมาคือ ระดับปริญญาตรี จำนวน ๕๓ คน คิดเป็นร้อยละ ๓๔.๘๗ และระดับปริญญาโท จำนวน ๙ คน คิดเป็นร้อยละ ๕.๙๒ ตามลำดับ
- ประเภท กลุ่มตัวอย่างส่วนใหญ่เป็นผู้พิการ จำนวน ๖๒ คน คิดเป็นร้อยละ ๔๐.๗๙ รองลงมาคือ ผู้ดูแล/ครอบครัวผู้พิการ จำนวน ๓๓ คน คิดเป็นร้อยละ ๒๑.๗๑ เจ้าหน้าที่จากส่วนราชการ/หน่วยงานที่ร่วมจัดงาน จำนวน ๒๗ คน คิดเป็นร้อยละ ๑๗.๗๖ เจ้าหน้าที่ที่ทำงานด้านคนพิการ จำนวน ๒๑ คน คิดเป็นร้อยละ ๑๓.๘๒ และประชาชนทั่วไป จำนวน ๙ คน คิดเป็นร้อยละ ๕.๙๒ ตามลำดับ

จากการสำรวจความพึงพอใจต่อการดำเนินงานขององค์การบริหารส่วนจังหวัดราชบุรีตามโครงการวันคนพิการสากลจังหวัดราชบุรี ประจำปีงบประมาณ พ.ศ. ๒๕๖๘ ปรากฏว่าผลการดำเนินงานตามโครงการดังกล่าวอยู่ในระดับพึงพอใจมากที่สุด คิดเป็นร้อยละ ๙๐.๒ (ค่าเฉลี่ย ๔.๕๑) เมื่อพิจารณาระดับความพึงพอใจพบว่าผู้เข้าร่วมโครงการมีความพึงพอใจมากที่สุด ได้แก่ ประเด็นส่งเสริมให้คนพิการได้มีโอกาสพบปะสังสรรค์และร่วมสนุกรสนานในกิจกรรม รวมถึงเปิดโอกาสให้คนพิการได้แสดงความสามารถในด้านต่าง ๆ คิดเป็นร้อยละ ๙๒.๒ (ค่าเฉลี่ย ๔.๖๑) ผู้เข้าร่วมโครงการมีความพึงพอใจมากที่สุดรองลงมา ได้แก่ ประเด็นมีการประชาสัมพันธ์โครงการให้ประชาชนรับทราบอย่างทั่วถึง คิดเป็นร้อยละ ๙๒.๐ (ค่าเฉลี่ย ๔.๖๐) และผู้เข้าร่วมโครงการมีความพึงพอใจน้อยที่สุดในระดับมาก ได้แก่ ประเด็นส่งเสริมให้คนพิการมีโอกาสในการประกอบอาชีพและมีรายได้ในการดำรงชีวิตที่เหมาะสมกับคนพิการ คิดเป็นร้อยละ ๘๓.๖ (ค่าเฉลี่ย ๔.๑๘)