

รายงานผลการดำเนินโครงการแข่งขันกีฬามัคคการบริหารส่วนจังหวัดราชบุรี  
กีฬามัคคกรปกครองส่วนท้องถิ่น และกีฬาคื่น ๆ  
(โครงการแข่งขันเซปักเตกรื้อ อบจ.ราชบุรี) คัพ ครั้งที่ 1/2565





## บันทึกข้อความ

ส่วนราชการ กองการศึกษา ศาสนา และวัฒนธรรม ฝ่ายส่งเสริมการศึกษา โทร. ๐ ๓๒๓๓ ๘๖๒๕

ที่ ร.บ. ๕๑๐๐๗ / ๒๐๕๓ วันที่ ๕ พฤศจิกายน ๒๕๖๕

เรื่อง รายงานผลโครงการแข่งขันกีฬาองค์การบริหารส่วนจังหวัดราชบุรี กีฬาองค์การปกครองส่วนท้องถิ่น และ กีฬาอื่น ๆ (โครงการแข่งขันเซปักตะกร้อ อบจ.ราชบุรี คัพ ครั้งที่ ๑ ประจำปีงบประมาณ ๒๕๖๕) เรียน นายองค์การบริหารส่วนจังหวัดราชบุรี

### เรื่องเดิม

ตามที่กองการศึกษา ศาสนาและวัฒนธรรม ได้จัดทำโครงการแข่งขันกีฬาองค์การบริหารส่วนจังหวัดราชบุรี กีฬาองค์การปกครองส่วนท้องถิ่น และกีฬาอื่น ๆ (โครงการแข่งขันเซปักตะกร้อ องค์การบริหารส่วนจังหวัดราชบุรี) คัพ ครั้งที่ ๑ ประจำปีงบประมาณ ๒๕๖๕ ระหว่างวันที่ ๒๕ - ๒๖ มิถุนายน ๒๕๖๕ แข่งขันกีฬาจำนวน ๒ ประเภท ประกอบด้วย ประเภททีมเดี่ยว (แบ็คอายุไม่น้อยกว่า ๔๐ ปี คู่หน้าไม่จำกัดอายุ) และประเภททีมคู่ ณ โรงยิมเนเซียมจังหวัดราชบุรี นั้น

### ข้อเท็จจริง

บัดนี้กองการศึกษา ศาสนา และวัฒนธรรม ได้ดำเนินโครงการแข่งขันกีฬาองค์การบริหารส่วนจังหวัดราชบุรี กีฬาองค์การปกครองส่วนท้องถิ่น และกีฬาอื่น ๆ (โครงการแข่งขันเซปักตะกร้อ องค์การบริหารส่วนจังหวัดราชบุรี) คัพ ครั้งที่ ๑ ประจำปีงบประมาณ พ.ศ. ๒๕๖๕ เสร็จสิ้นพร้อมเสนอรายงานผลการดำเนินโครงการ มาพร้อมนี้

จึงเรียนมาเพื่อโปรดทราบ

(ผู้ช่วยศาสตราจารย์พิเศษ จิตติมา พักเพียง)  
รองปลัดองค์การบริหารส่วนจังหวัด รักษาราชการแทน  
ผู้อำนวยการกองการศึกษา ศาสนา และวัฒนธรรม

เรียน นายองค์การบริหารส่วนจังหวัดราชบุรี

(นายภูวนารถ สุภาพเพชร)  
ปลัดองค์การบริหารส่วนจังหวัดราชบุรี  
๗ พ.ย. ๒๕๖๕

ทราบ

(นายภาณุชาญ จึงสุวรรณง)  
รองนายกองค์การบริหารส่วนจังหวัด ปฏิบัติราชการแทน  
นายกองค์การบริหารส่วนจังหวัดราชบุรี

กษ ๗ พค ๖๕ ๓๓ หน้าฝ่าย  
อิมค. 4 พย ๖๕ พิมพ์/ทาน

รายงานผลโครงการแข่งขันกีฬาขององค์การบริหารส่วนจังหวัดราชบุรี  
กีฬาลูกกรอกประกอบส่วนท้องถิ่น และกีฬาอื่น ๆ  
(โครงการแข่งขันกีฬาเซปักตะกร้อ อบจ.ราชบุรี คัพ ครั้งที่ ๑/๒๕๖๕)

วัตถุประสงค์

๑. เพื่อส่งเสริมให้ประชาชนและเยาวชนได้มีการออกกำลังกายและการเล่นกีฬา
๒. เพื่อส่งเสริมให้ประชาชนและเยาวชนใช้เวลาว่างให้เกิดประโยชน์ ห่างไกลอบายมุขสิ่งเสพติด และสิ่งชั่วร้ายที่ไม่ดีอื่น ๆ
๓. เพื่อส่งเสริมทักษะทางด้านกีฬาเซปักตะกร้อให้กับเยาวชนและประชาชน
๔. เพื่อพัฒนากีฬาสู่ความเป็นเลิศและเป็นการค้นหาผู้ที่มีศักยภาพด้านกีฬาเซปักตะกร้อเพื่อสร้างชื่อเสียงต่อไปในอนาคตได้

เป้าหมาย

- ดำเนินการจัดการแข่งขันเซปักตะกร้อ อบจ.ราชบุรี คัพ ครั้งที่ ๑/๒๕๖๕ จำนวน ๒ ประเภท ประกอบด้วย
๑. ประเภทเดี่ยว (แบ็คอายุไม่น้อยกว่า ๔๐ ปี คู่หน้า ไม่จำกัดอายุ) มีทีมเข้าร่วมการแข่งขันจำนวน ๘ ทีม
  ๒. ประเภททีมคู่ มีทีมเข้าร่วมการแข่งขันจำนวน ๑๖ ทีม  
มีนักกีฬาเข้าร่วมแข่งขันรวมทั้งสิ้น ๖๘ คน

กิจกรรมขั้นตอนการดำเนินการ

๑. ขออนุมัติจัดทำโครงการ พร้อมแต่งตั้งเจ้าหน้าที่ปฏิบัติงาน
๒. จัดประชุมวางแผนการดำเนินงานและประสานหน่วยงานที่เกี่ยวข้อง
๓. ดำเนินการจัดโครงการ
๔. ดำเนินการจัดซื้อจัดจ้าง
๕. ติดตามและประเมินผลโครงการ
๖. สรุปและรายงานผลการดำเนินโครงการ

ระยะเวลาดำเนินการ

ระหว่างวันที่ ๒๕ - ๒๖ มิถุนายน ๒๕๖๕

สถานที่ดำเนินงาน

ณ โรงยิมเนเซียมจังหวัดราชบุรี

### งบประมาณ

จากข้อบัญญัติองค์การบริหารส่วนจังหวัดราชบุรี งบประมาณรายจ่ายประจำปีงบประมาณ พ.ศ. ๒๕๖๕ แผนงานการศึกษา วัฒนธรรมและนันทนาการ งบดำเนินงาน ค่าใช้สอยโครงการแข่งขันกีฬาขององค์การบริหารส่วนจังหวัดราชบุรี กีฬาวงศ์กรปกครองส่วนท้องถิ่น และกีฬาอื่น ๆ (โครงการแข่งขันเซปักตะกร้อ อบจ.ราชบุรี คัพ ครั้งที่ ๑/๒๕๖๕) งบประมาณค่าใช้จ่ายในการดำเนินโครงการทั้งสิ้น ๒๔๒,๗๔๔.- บาท (สองแสนสี่หมื่นสองพันเจ็ดร้อยสี่สิบบาทถ้วน) โดยมีรายละเอียด ดังนี้

๑. ค่าเช่าเครื่องเสียง	เป็นเงิน	๖,๐๐๐.- บาท
๒. ค่าเช่าเวที	เป็นเงิน	๑๕,๐๐๐.- บาท
๓. ค่าเช่าพื้ขยายปูสนามตะกร้อ (พื้ขยาย)	เป็นเงิน	๓๕,๐๐๐.- บาท
๔. ค่าเช่าโครงกั้นลูกออกข้างสนาม	เป็นเงิน	๑๒,๐๐๐.- บาท
๕. ค่าจัดซื้อลูกตะกร้อ	เป็นเงิน	๙,๓๖๐.- บาท
๖. ค่าจัดซื้อตาข่าย รุ่นแข่งขัน	เป็นเงิน	๓,๐๘๔.- บาท
๗. ค่าจัดทำป้ายไว้นิลโครงการ (A-Board)	เป็นเงิน	๑๖,๐๐๐.- บาท
๘. ค่าจัดทำป้ายประชาสัมพันธ์พร้อมโครง	เป็นเงิน	๒,๕๐๐.- บาท
๙. ค่าโล่รางวัล	เป็นเงิน	๑๐,๐๐๐.- บาท
๑๐. ค่าเงินรางวัล ประเภททีมเดี่ยว (๓ คน)	เป็นเงิน	๗๕,๐๐๐.- บาท
๑๑. ค่าตอบแทนกรรมการตัดสิน	เป็นเงิน	๒๔,๐๐๐.- บาท
๑๒. ค่าตอบแทนกรรมการตัดสิน (กำกับเส้น)	เป็นเงิน	๑๔,๔๐๐.- บาท
๑๓. ค่าตอบแทนเจ้าหน้าที่ประจำสนาม (๓ สนาม)	เป็นเงิน	๘,๔๐๐.- บาท
๑๔. ค่าตอบแทนเจ้าหน้าที่จัดการแข่งขันกีฬา	เป็นเงิน	๘,๐๐๐.- บาท
๑๕. ค่าเสื้อกีฬาสำหรับผู้บริหาร	เป็นเงิน	๔,๐๐๐.- บาท

### ผู้รับผิดชอบโครงการ

ฝ่ายส่งเสริมการศึกษา ศาสนา และวัฒนธรรม กองการศึกษา ศาสนาและวัฒนธรรมองค์การบริหารส่วนจังหวัดราชบุรี

### ผลการดำเนินงาน

๑. ประเภททีมเดี่ยว มีทีมเข้าร่วมการแข่งขันจำนวน ๘ ทีม
๒. ประเภททีมคู่ มีทีมเข้าร่วมการแข่งขันจำนวน ๑๖ ทีม
๓. นักกีฬาเข้าร่วมการแข่งขันทั้งสิ้นจำนวน ๖๘ คน

### สรุปปัญหาและอุปสรรค

การแสดงปฏิภริยาที่ไม่เหมาะสมของนักกีฬา กับผู้ตัดสิน หรือฝ่ายตรงข้าม

ประโยชน์ของโครงการ

๑. ส่งเสริมการศึกษาในจังหวัดให้เป็นรูปธรรม
๒. ประชาชนและเยาวชนรักการออกกำลังกาย ใช้เวลาว่างให้เกิดประโยชน์ ห่างไกลจากอบายมุข สิ่งเสพติดและสิ่งชั่วร้ายที่ไม่ดีอื่น ๆ
๓. ประชาชนและเยาวชนได้พัฒนาทักษะด้านการกีฬาเซปักตะกร้อ
๔. สามารถค้นหาผู้มีศักยภาพด้านการกีฬาเซปักตะกร้อ เพื่อสร้างชื่อเสียงให้กับจังหวัดต่อไปในอนาคต

(ลงชื่อ)



ผู้รายงาน

(นางกนกรัตน์ พุทธรนิมิตร)

นักจัดการงานทั่วไปชำนาญการ

(ลงชื่อ)



ผู้รับรอง

(ผู้ช่วยศาสตราจารย์พิเศษ จิตติมา พักเพียง)

รองปลัดองค์การบริหารส่วนจังหวัด รักษาราชการแทน

ผู้อำนวยการกองการศึกษา ศาสนา และวัฒนธรรม



# บันทึกข้อความ

ส่วนราชการ... ฝ่ายส่งเสริมการศึกษาฯ กองการศึกษา ศาสนาและวัฒนธรรม โทร. ๐.๓๒๓๓ ๘๖๒๕  
ที่ รบ.๕๑๐๐๗/๑๑๔๑ วันที่ ๑๐ มิถุนายน ๒๕๖๕

เรื่อง ขออนุมัติจัดทำโครงการแข่งขันกีฬาขององค์การบริหารส่วนจังหวัดราชบุรี กีฬาองค์กรปกครองส่วน  
ท้องถิ่น และกีฬาอื่น ๆ (โครงการแข่งขันเซปักตะกร้อ อบจ.ราชบุรี คัพ ครั้งที่ ๑/๒๕๖๕)

เรียน นายองค์การบริหารส่วนจังหวัดราชบุรี

## เรื่องเดิม

ตามข้อบัญญัติองค์การบริหารส่วนจังหวัดราชบุรี งบประมาณรายจ่ายประจำปี พ.ศ.๒๕๖๕ ตั้งจ่ายไว้ในกองการศึกษา ศาสนาและวัฒนธรรม แผนงานการศึกษา วัฒนธรรมและนันทนาการงานกีฬาและนันทนาการ หมวดค่าใช้จ่าย ประเภท รายจ่ายเกี่ยวกับการปฏิบัติราชการที่ไม่เข้าลักษณะรายจ่ายอื่น ๆ ค่าใช้จ่ายในการจัดทำโครงการแข่งขันกีฬาขององค์การบริหารส่วนจังหวัดราชบุรี กีฬาองค์กรปกครองส่วนท้องถิ่น และกีฬาอื่น ๆ หน้า ๒๑๐ ตั้งไว้ ๓,๐๐๐,๐๐๐.- บาท (สามล้านบาทถ้วน) นั้น (เอกสารหมายเลข ๑)

## ข้อเท็จจริง

องค์การบริหารส่วนจังหวัดมียุทธศาสตร์การพัฒนาด้านคุณภาพชีวิต โดยมีแนวทางการพัฒนา ส่งเสริมกีฬา การศึกษาและการเรียนรู้ ส่งเสริมคุณภาพชีวิตและการแก้ไขปัญหาสังคม สนับสนุนการป้องกันและแก้ไขปัญหาอาชญากรรม และตามนโยบายของนายองค์การบริหารส่วนจังหวัดราชบุรีที่ได้แถลงต่อสภาองค์การบริหารส่วนจังหวัดราชบุรี เมื่อวันที่ ๘ กุมภาพันธ์ ๒๕๖๔ นโยบายด้านสาธารณสุขและการกีฬามีนโยบายในการเสริมสร้างสุขภาวะที่ดีให้กับประชาชน ส่งเสริมการออกกำลังกายเพื่อสุขภาพ สนับสนุนและส่งเสริมการกีฬา ทุกประเภท ส่งเสริมความรู้และการให้บริการสาธารณสุขตลอดจนการส่งเสริมสุขอนามัยที่ดี การป้องกันและแก้ไขปัญหาโรคต่าง ๆ ดังนั้น กองการศึกษา ศาสนาและวัฒนธรรมจึงจะดำเนินโครงการแข่งขันเซปักตะกร้อ อบจ.ราชบุรี คัพ ครั้งที่ ๑/๒๕๖๕ โดยมีวัตถุประสงค์เพื่อเป็นการส่งเสริมให้ประชาชนและเยาวชนได้ออกกำลังกายและแข่งขันกีฬา ใช้เวลาว่างให้เกิดประโยชน์ ส่งเสริมให้รักในการออกกำลังกาย หลีกหนีจากอบายมุข สิ่งเสพติด และสิ่งชั่วร้ายที่ไม่ดีอื่น ๆ อีกทั้งยังเป็นการเปิดโอกาสให้ผู้มีทักษะความสามารถด้านกีฬาเซปักตะกร้อ ประชาชนและเยาวชนได้แสดงความสามารถและเป็นนักกีฬาที่สร้างชื่อเสียงให้กับจังหวัดและประเทศชาติต่อไป (เอกสารหมายเลข ๒)

## ข้อระเบียบและกฎหมาย

๑. พระราชบัญญัติองค์การบริหารส่วนจังหวัด พ.ศ. ๒๕๔๐ แก้ไขเพิ่มเติมถึง (ฉบับที่ ๕) พ.ศ. ๒๕๖๒ หมวด ๔ มาตรา ๔๕ (๗ ทวิ) องค์การบริหารส่วนจังหวัดมีอำนาจหน้าที่บำรุงรักษาศิลปะ จารีต ประเพณี ภูมิปัญญาท้องถิ่น และวัฒนธรรมอันดีของท้องถิ่น (๘) จัดทำกิจการใด ๆ อันเป็นอำนาจหน้าที่ของข้าราชการท้องถิ่นอื่นที่อยู่ในเขตองค์การบริหารส่วนจังหวัด และกิจการนั้นเป็นการสมควรให้ข้าราชการส่วนท้องถิ่นอื่นร่วมกันดำเนินการหรือให้องค์การบริหารส่วนจังหวัดจัดทำ ทั้งนี้ ตามที่กำหนดในกฎกระทรวง (๙) จัดทำกิจการอื่นใดตามที่กำหนดไว้ในพระราชบัญญัตินี้หรือกฎหมายอื่นกำหนดให้เป็นอำนาจหน้าที่ขององค์การบริหารส่วนจังหวัด (เอกสารหมายเลข ๓)

๒. พระราชบัญญัติกำหนดแผนและขั้นตอนการกระจายอำนาจให้แก่องค์กรปกครองส่วนท้องถิ่น พ.ศ. ๒๕๔๒ หมวด ๒ มาตรา ๑๗ ภายใต้บังคับมาตรา ๑๖ ให้องค์การบริหารส่วนจังหวัดมีอำนาจและหน้าที่ในการจัดระบบบริการสาธารณะเพื่อประโยชน์ของประชาชนในท้องถิ่นของตนเอง (๑๘) การส่งเสริมการกีฬา จารีต ประเพณี และวัฒนธรรมอันดีงามของท้องถิ่น (๒๘) จัดทำกิจการอื่นใดตามที่กำหนดไว้ในพระราชบัญญัตินี้หรือกฎหมายอื่นกำหนดให้เป็นอำนาจและหน้าที่ขององค์การบริหารส่วนจังหวัด และ (๒๙) กิจการอื่นใดที่เป็นผลประโยชน์ของประชาชนในท้องถิ่นตามที่คณะกรรมการประกาศกำหนด (เอกสารหมายเลข ๔)

๓. กฎกระทรวง (พ.ศ. ๒๕๔๑) ออกตามความในพระราชบัญญัติองค์การบริหารส่วนจังหวัด พ.ศ. ๒๕๔๐ ข้อ (๑๑) กำหนดให้องค์การบริหารส่วนจังหวัดมีหน้าที่ในเรื่องการจัดการศึกษา ทำนุบำรุงศาสนา และบำรุงรักษาศิลปะ จารีตประเพณี ภูมิปัญญาท้องถิ่น หรือวัฒนธรรมอันดีของท้องถิ่น และข้อ (๑๘) กิจการที่ได้มีการกำหนดไว้ในแผนพัฒนาจังหวัดและแผนพัฒนาองค์การบริหารส่วนจังหวัด (เอกสารหมายเลข ๕)

๔. ประกาศคณะกรรมการกระจายอำนาจให้แก่องค์กรปกครองส่วนท้องถิ่น เรื่อง กำหนดอำนาจและหน้าที่ในการจัดระบบบริการสาธารณะขององค์การบริหารส่วนจังหวัด ลงวันที่ ๑๓ สิงหาคม ๒๕๔๖ ข้อ ๒ (เอกสารหมายเลข ๖)

(๓) การจัดการศึกษา สาธารณสุข การสังคมสงเคราะห์ การพัฒนาคุณภาพชีวิตให้กับประชาชนในระดับจังหวัดฯ โดยมีวัตถุประสงค์เพื่อขยายศักยภาพมุ่งต่อผลสัมฤทธิ์ในการพัฒนาการศึกษา สาธารณสุข การสังคมสงเคราะห์ การพัฒนาคุณภาพชีวิตของประชาชนขององค์กรปกครองส่วนท้องถิ่นอื่นในจังหวัด

๕. ระเบียบกระทรวงมหาดไทยว่าด้วยการเบิกค่าใช้จ่ายในการจัดงาน การจัดกิจกรรม สาธารณะ การส่งเสริมกีฬาและการแข่งขันกีฬาขององค์กรปกครองส่วนท้องถิ่น พ.ศ. ๒๕๖๔ (เอกสารหมายเลข ๗)

หมวด ๔ การส่งเสริมกีฬาและการแข่งขันกีฬา

ข้อ ๑๘ การส่งเสริมกีฬาขององค์กรปกครองส่วนท้องถิ่น ต้องเป็นไปเพื่อวัตถุประสงค์ดังต่อไปนี้

(๑) การส่งเสริมให้เด็ก เยาวชน และประชาชนได้มีการออกกำลังกายและการเล่นกีฬา

(๒) การเสริมสร้างทักษะทางการกีฬา

(๓) การพัฒนากีฬาเพื่อความเป็นเลิศ และการพัฒนาเพื่อยกระดับการกีฬา

ข้อ ๑๙ องค์กรปกครองส่วนท้องถิ่นอาจจัดให้มีการแข่งขันกีฬา หรือเป็นเจ้าของภาพในการจัดการแข่งขันกีฬา หรือจัดการแข่งขันกีฬาร่วมกับองค์กรปกครองส่วนท้องถิ่นอื่น หน่วยงานของรัฐหรือสมาคมกีฬาก็ได้ ทั้งนี้ ต้องไม่ใช่เป็นการจัดการแข่งขันกีฬาอาชีพ

หมวด ๕ ค่าใช้จ่ายในการส่งเสริมกีฬาและการแข่งขันกีฬา

ข้อ ๒๐ ค่าใช้จ่ายในการจัดการแข่งขันกีฬา ให้เบิกจ่ายได้ตามรายการ ดังนี้

(๑) ค่าใช้จ่ายในการแข่งขันกีฬา

(ก) ค่าใช้จ่ายเกี่ยวกับสถานที่ในการแข่งขันกีฬาให้เบิกจ่ายตามหลักเกณฑ์ในข้อ ๑๕

(ข) ค่าอุปกรณ์แข่งขัน หรือค่าเช่าอุปกรณ์แข่งขันให้เบิกจ่ายได้เท่าที่จ่ายจริงตามความจำเป็น เหมาะสม และประหยัด

(ค) ค่าตอบแทนเจ้าหน้าที่ประจำสนาม เฉพาะวันที่มีการแข่งขันกีฬา ให้เบิกจ่ายได้ไม่เกินสองร้อยบาทต่อคนต่อวัน

(ง) ค่าตอบแทนเจ้าหน้าที่จัดการแข่งขันกีฬาเฉพาะวันที่มีการแข่งขันกีฬา ให้เบิกจ่ายได้ไม่เกินสี่ร้อยบาทต่อคนต่อวัน

(จ) ค่าตอบแทนกรรมการตัดสิน กรณีเป็นเจ้าหน้าที่ท้องถิ่นที่ได้รับแต่งตั้งเป็นกรรมการตัดสิน และไม่มีหน้าที่ความรับผิดชอบในการจัดการแข่งขันกีฬา ให้เบิกจ่ายได้ไม่เกินสี่ร้อยบาทต่อคนต่อวันและกรณีบุคคลที่มีได้เป็นเจ้าหน้าที่ท้องถิ่น ที่ได้รับแต่งตั้งเป็นกรรมการตัดสิน ให้เบิกจ่ายได้ไม่เกินแปดร้อยบาทต่อคนต่อวัน

(๒) ค่าใช้จ่าย....

(๒) ค่าใช้จ่ายเกี่ยวกับรางวัล

(ค) เงิน เหรียญรางวัล หรือของรางวัลนอกเหนือจาก (ข) เพื่อมอบให้ผู้ชนะการแข่งขันให้เบิกจ่ายได้ไม่เกินร้อยละสามสิบของประมาณการค่าใช้จ่ายตามโครงการ ทั้งนี้ ให้ผู้จัดการแข่งขันกำหนดจำนวนเงิน เหรียญรางวัล หรือของรางวัล ให้เหมาะสมกับวัตถุประสงค์ในการจัดการแข่งขัน

(๓) ค่าใช้จ่ายในการโฆษณาประชาสัมพันธ์งาน เช่น ค่าโฆษณาทางวิทยุ โทรทัศน์ และสื่อประเภทสิ่งพิมพ์ต่าง ๆ ค่าใช้จ่ายในการออกอากาศทางวิทยุ โทรทัศน์ ค่าจ้างเหมาทำป้ายโฆษณาให้เบิกจ่ายได้ไม่เกินร้อยละสามสิบของประมาณการค่าใช้จ่ายตามโครงการ

(๔) ค่าใช้จ่ายอื่น ๆ เช่น ค่าใช้จ่ายในการจัดพิธีเปิด - ปิดการแข่งขันกีฬา การจัดรีวชนวน ค่าจัดทำป้ายชื่อหรือทีมผู้เข้าร่วมแข่งขัน ค่าเสื่อกีฬาสำหรับผู้บริหารท้องถิ่น ผู้ช่วยผู้บริหารท้องถิ่น เจ้าหน้าที่องค์กรปกครองส่วนท้องถิ่นผู้จัดการแข่งขัน และประธานในพิธีเปิด - ปิดการแข่งขัน ค่ารับรองสำหรับแขกรับเชิญในพิธีเปิด - ปิด การจัดกีฬาสาธิต ค่าเวชภัณฑ์และอุปกรณ์เวชภัณฑ์ ให้เบิกจ่ายได้เท่าที่จ่ายจริง ตามความจำเป็น เหมาะสม และประหยัด

ข้อพิจารณา

๑. เพื่อเป็นการส่งเสริมให้ประชาชนและเยาวชนได้ออกกำลังกายและแข่งขันกีฬาเสริมสร้างทักษะทางการกีฬาใช้เวลาว่างให้เกิดประโยชน์ ส่งเสริมให้รักในการออกกำลังกาย เห็นควรอนุมัติให้จัดทำโครงการแข่งขันเซปักตะกร้อ อบจ.ราชบุรี คัพ ครั้งที่ ๑/๒๕๖๕ ตามรายละเอียดโครงการที่เสนอมาพร้อมนี้

๒. คำสั่งจังหวัดราชบุรีที่ ๐๕๗๙/๒๕๖๕ ลงวันที่ ๓๐ เมษายน ๒๕๖๕ เรื่อง มาตรการเฝ้าระวังและควบคุมการแพร่ระบาดของโรคติดเชื้อไวรัสโคโรนา ๒๐๑๙ (โควิด-๑๙) ฉบับที่ ๕๑ (เอกสารหมายเลข ๘)

ข้อ ๕ มาตรการควบคุมแบบบูรณาการจำแนกตามพื้นที่สถานการณ์

ข. สวนสาธารณะ ลานกีฬา สนามกีฬา สระน้ำเพื่อการกีฬาหรือกิจกรรมทางน้ำเพื่อการสันทนาการ สระว่ายน้ำสาธารณะ สถานที่เพื่อการออกกำลังกายประเภทกลางแจ้งหรือติดตั้งอยู่ในพื้นที่โล่ง สนามกีฬาหรือสถานที่เพื่อการออกกำลังกายประเภทในร่มที่อากาศถ่ายเทได้ดี รวมถึงสถานที่ออกกำลังกาย ยิมหรือฟิตเนสที่เป็นห้องปรับอากาศ ให้เปิดให้บริการได้ตามปกติ ทั้งนี้การใช้สถานที่หรือสนามกีฬาเพื่อจัดการแข่งขันกีฬา กรณีประเภทกีฬาในร่มสามารถจัดการแข่งขันได้โดยให้มีผู้ชมในสนามไม่เกินร้อยละ ๗๕ ของความจุสนามหากเป็นการจัดการแข่งขันประเภทกีฬากลางแจ้งสามารถจัดการแข่งขันได้โดยให้มีผู้ชมในสนามตามความจุสนาม และต้องดำเนินการตามมาตรการป้องกันโรคที่ทางราชการกำหนดอย่างเคร่งครัด

ข้อเสนอ

จึงเรียนมาเพื่อโปรดพิจารณา หากเห็นชอบโปรดลงนามอนุมัติโครงการที่เสนอมาพร้อมนี้

เรียน นายกองจัดการบริหารส่วนจังหวัดราชบุรี

*เสนอโปรดพิจารณา  
นายก อบจ.ราชบุรี*

*(นายภูวนารถ สุภาพเพชร)*

ปลัดองค์การบริหารส่วนจังหวัดราชบุรี

๑๓ มิ.ย. ๒๕๖๕



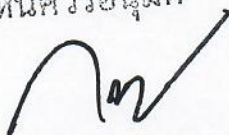
(ผู้ช่วยศาสตราจารย์พิเศษ จิตติมา พักเพียง)

รองปลัดองค์การบริหารส่วนจังหวัด ราชาราชการแทน

ผู้อำนวยการกองการศึกษา ศาสนาและวัฒนธรรม

**อนุมัติ/ลงนามแล้ว**

เห็นควรอนุมัติ



(นายกองเอก นงกอร์)

รองนายกองค์การบริหารส่วนจังหวัดราชบุรี



(นายวิวัฒน์ นิติกัญญา)

นายกองค์การบริหารส่วนจังหวัดราชบุรี

*สพ.ล.*  
หัวหน้าฝ่าย  
16 ๖๐-๖5  
พิมพ์/ทวน

โครงการแข่งขันกีฬาขององค์การบริหารส่วนจังหวัดราชบุรี กีฬาองค์กรปกครองส่วนท้องถิ่น และกีฬาอื่นๆ  
(โครงการแข่งขันเซปักตะกร้อ อบจ.ราชบุรี คัพ ครั้งที่ ๑/๒๕๖๕)

๑. ชื่อโครงการ โครงการแข่งขันกีฬาขององค์การบริหารส่วนจังหวัดราชบุรี กีฬาองค์กรปกครองส่วนท้องถิ่น และกีฬาอื่น ๆ (โครงการแข่งขันเซปักตะกร้อ อบจ.ราชบุรี คัพ ครั้งที่ ๑/๒๕๖๕)

๒. หลักการและเหตุผล

ด้วยรัฐบาลกำหนดให้การแก้ไขปัญหายาเสพติดเป็นวาระแห่งชาติ โดยกำหนดเป็นยุทธศาสตร์ “พลังแผ่นดินเอาชนะยาเสพติด” ซึ่งองค์การบริหารส่วนจังหวัดราชบุรีได้ถือเป็นนโยบายสำคัญในการดำเนินงานเสมอมาประกอบกับอำนาจหน้าที่องค์การบริหารส่วนจังหวัดกำหนดให้มีการส่งเสริมสุขภาพและการส่งเสริมการเล่นกีฬาให้กับเยาวชน และประชาชนการออกกำลังกายและการเล่นกีฬา เป็นกิจกรรมส่วนหนึ่งของชีวิตประจำวัน เสริมสร้างคุณภาพชีวิตที่ดี ประโยชน์ของการเล่นกีฬาคือตอบสนองความต้องการ การเคลื่อนไหวของร่างกายตามธรรมชาติ ก่อให้เกิดพลาสมาที่แข็งแรงสมบูรณ์ อีกทั้งช่วยให้รู้จักทำงาน ร่วมกันเป็นทีม ปลูกฝังความสามัคคีของผู้ร่วมกิจกรรม สร้างให้เป็นผู้มีน้ำใจนักกีฬา รู้แพ้ รู้ชนะ รู้อภัย และ เคารพในกฎ ระเบียบ กติกา การแข่งขัน สามารถนำทักษะที่เกิดขึ้นไปใช้ในชีวิตประจำวัน ความสนุกสนาน เพลิดเพลิน เกิดความสมบูรณ์ แข็งแรง ทั้งร่างกายและจิตใจ ตลอดจนเป็นการใช้เวลาว่างให้เป็นประโยชน์ ช่วยลดปัญหาต่าง ๆ ของประเทศได้ และตามนโยบายของนายองค์การบริหารส่วนจังหวัดราชบุรีที่ได้แถลงต่อ สภาองค์การบริหารส่วนจังหวัดราชบุรี เมื่อวันที่ ๘ กุมภาพันธ์ ๒๕๖๔ นโยบายด้านสาธารณสุขและการกีฬา มีนโยบายในการเสริมสร้างสุขภาพที่ดีให้กับประชาชน ส่งเสริมการออกกำลังกายเพื่อสุขภาพ สนับสนุนและ ส่งเสริม การกีฬาทุกประเภท ส่งเสริมความรู้และการให้บริการสาธารณสุขตลอดจนการส่งเสริมสุขภาพอนามัย ที่ดี การป้องกันและแก้ไขปัญหาโรคต่าง ๆ เพื่อให้เยาวชนได้ออกกำลังกาย และแข่งขันกีฬาตามความถนัด ใช้เวลาว่างให้เกิดประโยชน์ ส่งเสริมให้รักในการออกกำลังกาย หลีกหนีจากอบายมุข สิ่งเสพติด และสิ่งชั่วร้าย ที่ไม่ดีอื่น ๆ อีกทั้งยังเป็นการเปิดโอกาสให้เยาวชนที่มีทักษะความสามารถ ด้านกีฬาเซปักตะกร้อ ได้แสดง ความสามารถเพื่ออนาคตจะสามารถเป็นนักกีฬาที่สร้างชื่อเสียงให้กับจังหวัดและประเทศชาติได้

องค์การบริหารส่วนจังหวัดราชบุรีเป็นองค์กรปกครองส่วนท้องถิ่นขนาดใหญ่ มีหน้าที่และ อำนาจในการจัดบริการสาธารณะและกิจกรรมสาธารณะเพื่อประโยชน์ของประชาชน ตามพระราชบัญญัติ องค์การบริหารส่วนจังหวัด พ.ศ. ๒๕๔๐ แก้ไขเพิ่มเติมถึง (ฉบับที่ ๕) พ.ศ. ๒๕๖๒ หมวด ๔ มาตรา ๔๕ (๗ ตรี) องค์การบริหารส่วนจังหวัดมีอำนาจหน้าที่จัดการ ส่งเสริม และสนับสนุนการจัดการศึกษา รวมทั้งการ จัดการหรือสนับสนุนการดูแลและพัฒนาเด็กเล็ก (๘) จัดทำกิจการใด ๆ อันเป็นอำนาจหน้าที่ของข้าราชการ ส่วนท้องถิ่นอื่นที่อยู่ในเขตองค์การบริหารส่วนจังหวัด และกิจการนั้นเป็นการสมควรให้ข้าราชการส่วนท้องถิ่น อื่นร่วมกันดำเนินการหรือให้องค์การบริหารส่วนจังหวัดจัดทำ ทั้งนี้ ตามที่กำหนดในกฎกระทรวง (๙) จัดทำ กิจการอื่นใดตามที่กำหนดไว้ในพระราชบัญญัตินี้หรือกฎหมายอื่นกำหนดให้เป็นอำนาจหน้าที่ขององค์การ บริหารส่วนจังหวัด บรรดาอำนาจหน้าที่ใดซึ่งเป็นของราชการส่วนกลางหรือราชการส่วนภูมิภาค อาจมอบให้ องค์การบริหารส่วนจังหวัดปฏิบัติได้ ทั้งนี้ ตามที่กำหนดในกฎกระทรวง (พ.ศ. ๒๕๔๑) ออกความตาม ในพระราชบัญญัติองค์การบริหารส่วนจังหวัด พ.ศ. ๒๕๔๐ ข้อ (๑๑) จัดการศึกษา ทำนุบำรุงศาสนา และ

บำรุงรักษาศิลปะ จารีตประเพณี ภูมิปัญญาท้องถิ่น หรือวัฒนธรรมอันดีของท้องถิ่น และข้อ (๑๘) กิจกรรมที่ได้มีการกำหนดไว้ในแผนพัฒนาจังหวัดและแผนพัฒนาองค์การบริหารส่วนจังหวัด พระราชบัญญัติกำหนดแผนและขั้นตอนการกระจายให้แก่องค์กรปกครองส่วนท้องถิ่น พ.ศ. ๒๕๔๒ หมวด ๒ มาตรา ๑๗ ภายใต้บังคับมาตรา ๑๖ ให้องค์การบริหารส่วนจังหวัดมีอำนาจและหน้าที่ในการจัดระบบบริการสาธารณะเพื่อประโยชน์ของประชาชนในท้องถิ่นของตนเอง (๑๘) การส่งเสริมการกีฬา จารีตประเพณีและวัฒนธรรมอันดีงามของท้องถิ่น (๒๘) จัดทำกิจการอื่นใดตามที่กำหนดไว้ในพระราชบัญญัตินี้หรือกฎหมายอื่นกำหนดให้เป็นอำนาจและหน้าที่ขององค์การบริหารส่วนจังหวัด และ (๒๙) กิจการอื่นใดที่เป็นผลประโยชน์ของประชาชนในท้องถิ่นตามที่คณะกรรมการประกาศกำหนด ประกอบกับยุทธศาสตร์การพัฒนาขององค์การบริหารส่วนท้องถิ่นในเขตจังหวัดราชบุรี ข้อ ๒ พันธกิจ (๘) ส่งเสริมคุณภาพชีวิตและการแก้ไขปัญหาสังคม (๙) ส่งเสริมพัฒนาระบบการศึกษาและการกีฬา ยุทธศาสตร์การพัฒนาที่ ๒ ด้านส่งเสริมคุณภาพชีวิตมีแนวทางการพัฒนา คือ ส่งเสริมคุณภาพชีวิตและการแก้ไขปัญหาสังคม ส่งเสริมการกีฬา การศึกษาและการเรียนรู้ และนันทนาการ ยุทธศาสตร์การพัฒนาที่ ๓ ด้านการจัดระเบียบชุมชน/สังคมและการรักษาความสงบเรียบร้อย มีแนวทางการพัฒนา ได้แก่ สนับสนุนการป้องกันและแก้ไขปัญหาอาชญากรรม

องค์การบริหารส่วนจังหวัดราชบุรีได้เล็งเห็นถึงความสำคัญของการส่งเสริมคุณภาพชีวิตและส่งเสริมการกีฬา จึงได้จัดทำโครงการแข่งขันกีฬาขององค์การบริหารส่วนจังหวัดราชบุรี กีฬาองค์กรปกครองส่วนท้องถิ่น และกีฬาอื่น ๆ (โครงการแข่งขันเซปักตะกร้อ อบจ.ราชบุรี คัพ ครั้งที่ ๑/๒๕๖๕) เพื่อส่งเสริมให้ประชาชนและเยาวชนได้มีการออกกำลังกาย และเล่นกีฬาเข้าร่วมกิจกรรมการแข่งขันกีฬาและได้ใช้ความสามารถเสริมสร้างทักษะด้านกีฬาเซปักตะกร้อ พัฒนากีฬาเซปักตะกร้อเพื่อยกระดับไปสู่การสร้างชื่อเสียงให้กับประเทศชาติต่อไปได้

### ๓. วัตถุประสงค์

- ๓.๑ เพื่อส่งเสริมให้ประชาชนและเยาวชนได้มีการออกกำลังกายและการเล่นกีฬา
- ๓.๒ เพื่อส่งเสริมให้ประชาชนและเยาวชนใช้เวลาว่างให้เกิดประโยชน์ ห่างไกลจากอบายมุข สิ่งเสพติด และสิ่งชั่วร้ายที่ไม่ดีอื่น ๆ
- ๓.๓ เพื่อเสริมสร้างทักษะทางด้านกีฬาเซปักตะกร้อให้กับเยาวชนและประชาชน
- ๓.๔ เพื่อพัฒนากีฬาสู่ความเป็นเลิศและเป็นการค้นหาผู้ที่มีศักยภาพด้านกีฬาเซปักตะกร้อ เพื่อสร้างชื่อเสียงต่อไปในอนาคตได้

### ๔. เป้าหมาย

ดำเนินการจัดการแข่งขันเซปักตะกร้อ อบจ.ราชบุรี คัพ ครั้งที่ ๑/๒๕๖๕ จำนวน ๒ ประเภท ประกอบด้วย

- ๔.๑ ประเภททีมเดี่ยว (แบ็คอายุไม่น้อยกว่า ๔๐ ปี คู่หน้า ไม่จำกัดอายุ)
- ๔.๒ ประเภททีมคู่

### ๕. พื้นที่ดำเนินการ

ณ โรงยิมเนเซียมจังหวัดราชบุรี

## ๖. วิธีดำเนินการ

- ๖.๑ ขออนุมัติจัดทำโครงการ พร้อมทั้งแต่งตั้งเจ้าหน้าที่ปฏิบัติงาน
- ๖.๒ จัดประชุมวางแผนการดำเนินงานและประสานหน่วยงานที่เกี่ยวข้อง
- ๖.๓ ดำเนินการจัดทำโครงการ
- ๖.๔ ดำเนินการจัดซื้อจัดจ้าง
- ๖.๕ ติดตามและประเมินผลโครงการ
- ๖.๖ สรุปและรายงานผลการดำเนินโครงการ

## ๗. ระยะเวลาดำเนินการ

ในวันที่ ๒๕ - ๒๖ มิถุนายน ๒๕๖๕

## ๘. งบประมาณ

ตามข้อบัญญัติองค์การบริหารส่วนจังหวัดราชบุรี งบประมาณรายจ่ายประจำปีงบประมาณ พ.ศ. ๒๕๖๕ แผนงานการศาสนา วัฒนธรรมและนันทนาการ งานกีฬาและนันทนาการ งบดำเนินงาน หมวด ค่าใช้สอย ประเภท รายจ่ายเกี่ยวกับการปฏิบัติราชการที่ไม่เข้าลักษณะรายจ่ายงบรายจ่ายอื่นๆ โครงการแข่งขันกีฬาขององค์การบริหารส่วนจังหวัดราชบุรี กีฬาองค์กรปกครองส่วนท้องถิ่น และกีฬาอื่น ๆ จำนวน ๓,๐๐๐,๐๐๐.- บาท (สามล้านบาท) โดยประมาณการโครงการในครั้งนี้งบประมาณ ๒๖๓,๗๙๔ บาท (สองแสนหกหมื่นสามพันเจ็ดร้อยเก้าสิบบาทถ้วน) ตามรายละเอียดประมาณการ

## ๙. ผลที่คาดว่าจะได้รับ

- ๙.๑ ส่งเสริมการกีฬาในจังหวัดให้เห็นเป็นรูปธรรม
- ๙.๒ ประชาชนและเยาวชนรักการออกกำลังกาย ใช้เวลาว่างให้เกิดประโยชน์ ห่างไกลจากอบายมุข สิ่งเสพติดและสิ่งชั่วร้ายที่ไม่ดีอื่น ๆ
- ๙.๓ ประชาชนและเยาวชนได้พัฒนาทักษะด้านกีฬาเซปักตะกร้อ
- ๙.๕ สามารถค้นหาผู้มีศักยภาพด้านกีฬาเซปักตะกร้อ เพื่อสร้างชื่อเสียงให้กับจังหวัดต่อไปในอนาคตได้

๑๐. ผู้รับผิดชอบโครงการ ฝ่ายส่งเสริมการศึกษาฯ กองการศึกษา ศาสนาและวัฒนธรรม องค์การบริหารส่วนจังหวัดราชบุรี

## ๑๑. ตัวชี้วัด

๑๑.๑ นำแบบติดตามและประเมินผลโครงการแจกให้กับผู้เข้าร่วมโครงการ เพื่อประเมินความพึงพอใจต่อผลการดำเนินงานตามโครงการดังกล่าว เพื่อนำไปแก้ไขปรับปรุงการทำงานให้มีประสิทธิภาพมากยิ่งขึ้น

๑๑.๒ ร้อยละของผู้เข้าร่วมโครงการมีความพึงพอใจไม่น้อยกว่า ๘๐

๑๒. ผู้จัดทำโครงการ

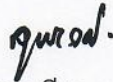
ลงชื่อ



(นางกนกรัตน์ พุทธนิมิตร)

นักจัดการงานทั่วไปชำนาญการ

ลงชื่อ

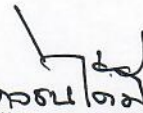


(นางสาวสุภาวดี เดชบุญมี)

หัวหน้าฝ่ายบริหารการศึกษา รักษาราชการแทน

หัวหน้าฝ่ายส่งเสริมการศึกษา ศาสนาและวัฒนธรรม

๑๓. ความเห็นผู้เสนอโครงการ

  
 ในโอกาสที่ข้าพเจ้าได้รับมอบหมายให้ไปศึกษาดูงานที่โรงเรียน  
 ที่จังหวัดปทุมธานี ซึ่งได้ศึกษาและสังเกตการณ์การเรียนการสอน  
 ที่โรงเรียนดังกล่าว และได้เห็นถึงศักยภาพของโรงเรียนที่  
 ทุ่มเทเพื่อให้นักเรียนได้เรียนรู้อย่างมีความสุข  
 และได้เห็นถึงศักยภาพของโรงเรียนที่  
 ทุ่มเทเพื่อให้นักเรียนได้เรียนรู้อย่างมีความสุข

(ลงชื่อ)

(ผู้ช่วยศาสตราจารย์พิเศษ จิตติมา พักเพียง)

รองปลัดองค์การบริหารส่วนจังหวัด รักษาราชการแทน

ผู้อำนวยการกองการศึกษา ศาสนาและวัฒนธรรม

ความเห็นของปลัดองค์การบริหารส่วนจังหวัดราชบุรี

.....  
  
 .....

(ลงชื่อ)

(นายภูวนารถ สุภาพเพชร)

ปลัดองค์การบริหารส่วนจังหวัดราชบุรี

ความเห็นของรองนายกองค์การบริหารส่วนจังหวัดราชบุรี

เห็นควรอนุมัติ

(ลงชื่อ)



(นายกานชาญ รังสีวรรณะ)

รองนายกองค์การบริหารส่วนจังหวัดราชบุรี

ความเห็นของผู้อนุมัติโครงการ

**อนุมัติ**

(ลงชื่อ)



(นายวิวัฒน์ นิติกัญญา)

นายกองค์การบริหารส่วนจังหวัดราชบุรี

ประมาณการค่าใช้จ่ายโครงการแข่งขันกีฬาขององค์การบริหารส่วนจังหวัดราชบุรี

กีฬาองค์กรปกครองส่วนท้องถิ่น และกีฬาอื่นๆ

(โครงการแข่งขันเซปักตะกร้อ อบจ.ราชบุรี คัพ ครั้งที่ ๑/๒๕๖๕)

ในวันที่ ๒๕ - ๒๖ มิถุนายน ๒๕๖๕

ณ โรงยิมเนเซียมจังหวัดราชบุรี

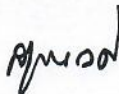
ลำดับ	รายการค่าใช้จ่าย	งบประมาณ	เบิกได้ตามระเบียบกำหนด
๑	ค่าใช้จ่ายเกี่ยวกับสถานที่ในการแข่งขัน เช่น ค่าเช่าอุปกรณ์ที่จำเป็นในการปฏิบัติงาน - ค่าเช่าเครื่องเสียง จำนวน ๓ สนาม จำนวน ๒ วัน ๆ ละ ๓,๐๐๐ บาท	๖,๐๐๐	ข้อ ๒๐ (๑) (ก) ให้เบิกจ่ายตามหลักเกณฑ์ในข้อ ๑๕ (๒), (๔) ข้อ ๑๕ (๒) ให้เบิกได้เท่าที่จ่ายจริง
	- ค่าเช่าเวทีขนาด ๔.๐๐x๖.๐๐ เมตร พร้อม ตกแต่ง	๑๕,๐๐๐	ข้อ ๑๕ (๒) ให้เบิกได้เท่าที่จ่ายจริง
	- ค่าจ้างเหมาทำความสะอาด จำนวน ๒ วัน ๆ ละ ๔๐๐ บาท ต่อคนต่อวัน จำนวน ๓ คน	๒,๔๐๐	ข้อ ๑๕ (๔) ให้เบิกได้เท่าที่จ่ายจริง
๒	ค่าเช่าอุปกรณ์แข่งขัน - ค่าเช่าพื้นยางปูสนามตะกร้อ (พื้นยาง) พร้อมติดตั้ง ๓ สนาม จำนวน ๒ วัน ๆ ละ ๑๗,๕๐๐.-บาท	๓๕,๐๐๐	ข้อ ๒๐ (๑) (ข) ให้เบิกจ่ายได้เท่าที่จ่ายจริง ตามความจำเป็น เหมาะสม และประหยัด
	- ค่าเช่าโครงกั้นลูกออกข้างสนาม ขนาด ๒.๕๐x๐.๘๐ เมตร จำนวน ๔๐ โครง ๆ ละ ๓๐๐ บาท จำนวน ๒ วัน	๑๒,๐๐๐	
๓	ค่าวัสดุอุปกรณ์แข่งขัน - ค่าจัดซื้อลูกตะกร้อ จำนวน ๒๐ ลูก ๆ ละ ๔๖๘ บาท	๙,๓๖๐	ข้อ ๒๐ (๑) (ข) ให้เบิกจ่ายได้เท่าที่จ่ายจริง ตามความจำเป็น เหมาะสม และประหยัด
	- ค่าจัดซื้อตาข่าย รุ่นแข่งขัน จำนวน ๓ ผืน ๆ ละ ๑,๐๒๘ บาท	๓,๐๘๔	
๔	ค่าใช้จ่ายในการโฆษณาประชาสัมพันธ์งาน -ค่าจัดทำป้ายไวเนลโครงการ (A-Board) ขนาด ๒.๕x๐.๘ เมตร (๑ ป้ายจะมี ๒ ด้าน รวม ๔ ตารางเมตรต่อป้าย) จำนวน ๔๐ ป้าย ๆ ละ ๔๐๐ บาท	๑๖,๐๐๐	ข้อ ๒๐ (๓) ให้เบิกจ่ายได้ไม่เกิน ร้อยละสิบของประมาณการค่าใช้จ่ายตามโครงการ
	- ค่าจัดทำป้ายประชาสัมพันธ์พร้อมโครง ขนาด ๑.๒๐x๒.๔๐ เมตร จำนวน ๑๐ ป้าย ๆ ละ ๒๕๐ บาท (ติดบริเวณแข่งขันและตามจุดที่กำหนด)	๒,๕๐๐	

ลำดับ	รายการค่าใช้จ่าย	งบประมาณ	เบิกได้ตามระเบียบกำหนด
๕	ค่าโล่รางวัล ประเภททีมเดี่ยว (๓ คน) และ ประเภททีมคู่ (๒ คน) - โล่รางวัลชนะเลิศ จำนวน ๒ อัน ๆ ละ ๒,๕๐๐ บาท - โล่รางวัลรองชนะเลิศ อันดับ ๑ จำนวน ๒ อัน ๆ ละ ๑,๕๐๐ บาท - โล่รางวัลรองชนะเลิศ อันดับ ๒ จำนวน ๒ อัน ๆ ละ ๑,๐๐๐ บาท	๑๐,๐๐๐	ข้อ ๒๐ (๒) (ข) ให้เบิกจ่ายได้ขึ้นละ ไม่เกินสามพันบาท
๖	ค่าเงินรางวัล ประเภททีมเดี่ยว (๓ คน) และประเภททีมคู่ (๒ คน) - เงินรางวัลชนะเลิศ จำนวน ๒๐,๐๐๐ บาท จำนวน ๒ ประเภท (รวม ๔๐,๐๐๐ บาท) - เงินรางวัลรองชนะเลิศ อันดับ ๑ จำนวน ๑๐,๐๐๐ บาท จำนวน ๒ ประเภท (รวม ๒๐,๐๐๐ บาท) - เงินรางวัลรองชนะเลิศ อันดับ ๒ จำนวน ๗,๕๐๐ บาท จำนวน ๒ ประเภท (รวม ๑๕,๐๐๐ บาท)	๗๕,๐๐๐	ข้อ ๒๐ (๒) (ค) ให้เบิกจ่ายได้ไม่เกิน ร้อยละสามสิบของประมาณการ ค่าใช้จ่ายตามโครงการ ให้เหมาะสม กับวัตถุประสงค์ในการจัดการแข่งขัน
๗	- ค่าตอบแทนกรรมการตัดสิน จำนวน ๑๕ คน จำนวน ๒ วัน ๆ ละ ๘๐๐ บาท - ค่าตอบแทนกรรมการตัดสิน (กำกับเส้น) จำนวน ๑๒ คน จำนวน ๒ วัน ๆ ละ ๖๐๐ บาท	๒๔,๐๐๐ ๑๔,๔๐๐	ข้อ ๒๐ (๑) (จ) กรณีบุคคลที่มีได้เป็น เจ้าหน้าที่ท้องถิ่นที่ได้รับแต่งตั้งเป็น กรรมการตัดสิน ให้เบิกจ่ายได้ไม่เกิน แปดร้อยบาทต่อคนต่อวัน
๘	ค่าตอบแทนเจ้าหน้าที่ประจำสนาม (๓ สนาม) จำนวน ๒๑ คน จำนวน ๒ วัน ๆ ละ ๒๐๐ บาท ดังนี้ - เจ้าหน้าที่เก็บลูกตระกร้อ จำนวนสนามละ ๖ คนต่อสนาม รวมจำนวน ๑๘ คน - เจ้าหน้าที่เปิดป้ายคะแนน จำนวนสนามละ ๑ คนต่อสนาม รวมจำนวน ๓ คน	๘,๔๐๐	ข้อ ๒๐ (๑) (ค) เฉพาะวันที่มีการ แข่งขัน ให้เบิกจ่ายได้ไม่เกินสองร้อย บาทต่อคนต่อวัน
๙	ค่าตอบแทนเจ้าหน้าที่จัดการแข่งขันกีฬา จำนวน ๑๐ คน จำนวน ๒ วัน ๆ ละ ๔๐๐ บาท	๘,๐๐๐	ข้อ ๒๐ (๑) (ง) เฉพาะวันที่มีการ แข่งขัน ให้เบิกจ่ายได้ไม่เกินสี่ร้อย บาทต่อคนต่อวัน

ลำดับ	รายการค่าใช้จ่าย	งบประมาณ	เบิกได้ตามระเบียบกำหนด
๑๐	ค่าใช้จ่ายอื่นๆ พิธีเปิด - ปิด - ค่าเสื่อกีฬาสำหรับผู้บริหารท้องถิ่น ผู้ช่วย ผู้บริหารท้องถิ่น เจ้าหน้าที่องค์กรปกครอง ส่วนท้องถิ่นผู้จัดการแข่งขัน ประธานในพิธี เปิด - ปิด จำนวน ๑๐ ตัว ๆ ละ ๔๐๐ บาท - ค่ารับรองสำหรับแขกรับเชิญในพิธีเปิด - ปิด จำนวน ๖๐ คน ๆ ละ ๑๕๐ บาท - ค่าใช้จ่ายอื่นๆ ที่เกี่ยวข้อง	๔,๐๐๐  ๙,๐๐๐  ๙,๖๕๐	ข้อ ๒๐ (๑) (๔) ให้เบิกจ่ายได้เท่าที่ จ่ายจริงตามความจำเป็น เหมาะสม และประหยัด
	รวมทั้งสิ้น	๒๖๓,๗๙๔	

**หมายเหตุ** - เบิกจ่ายตามระเบียบกระทรวงมหาดไทยว่าด้วยการเบิกค่าใช้จ่ายในการจัดงาน การจัดกิจกรรม  
สาธารณะ การส่งเสริมกีฬา และการแข่งขันกีฬาขององค์กรปกครองส่วนท้องถิ่น พ.ศ. ๒๕๖๔  
- ทั้งนี้ให้เบิกจ่ายแล้วเฉลี่ยได้ทุกรายการ

ลงชื่อ



(นางสาวสุภาวดี เดชบุญมี)  
หัวหน้าฝ่ายบริหารการศึกษา

ผู้ประมาณการค่าใช้จ่าย

# ภาพกิจกรรม

โครงการแข่งขันกีฬาองค์การบริหารส่วน  
จังหวัดราชบุรี กีฬาองค์การปกครองส่วน  
ท้องถิ่น และกีฬาอื่น ๆ

(การแข่งขันกีฬาเซปักตะกร้อ อบจ.ราชบุรี คัพ  
ครั้งที่ ๑/๒๕๖๕)

ประจำปีงบประมาณ พ.ศ. ๒๕๖๕

โครงการแข่งขันกีฬาเซปักตะกร้อ องค์การบริหารส่วนจังหวัดราชบุรี ครั้งที่ ๑  
ประจำปีงบประมาณ ๒๕๖๕ ระหว่างวันที่ ๒๕ - ๒๖ มิถุนายน ๒๕๖๕  
ณ โรงยิมเนเซียมจังหวัดราชบุรี







# ประเมินโครงการ

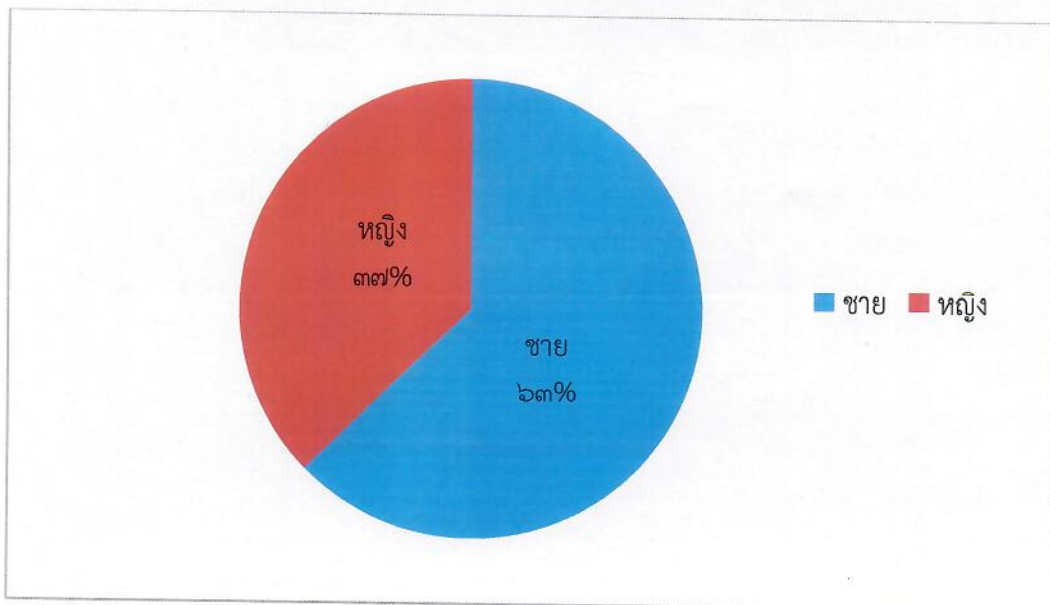
รายละเอียดสรุปผลการติดตามและประเมินผลโครงการ ประจำปีงบประมาณ พ.ศ. ๒๕๖๕  
ขององค์การบริหารส่วนจังหวัดราชบุรี

โครงการแข่งขันกีฬาขององค์การบริหารส่วนจังหวัดราชบุรีกีฬาลูกบอลขององค์การบริหารส่วนจังหวัดราชบุรีกีฬาลูกบอล  
องค์การปกครองส่วนท้องถิ่นและกีฬาอื่นๆ (โครงการแข่งขันกีฬาเซปักตะกร้อ องค์การบริหารส่วนจังหวัดราชบุรี คัพ  
ครั้งที่ ๑ ประจำปีงบประมาณ พ.ศ. ๒๕๖๕) งบประมาณ ๓,๐๐๐,๐๐๐ บาท วันที่ ๒๕ - ๒๖ มิถุนายน ๒๕๖๕  
ได้จัดส่งแบบสอบถามกลับคืนมาเมื่อวันที่ ๘ กรกฎาคม ๒๕๖๕ จำนวน ๗๕ ชุด เมื่อรวบรวมข้อมูลและแจกแจงความถี่  
จากแบบประเมินแล้ว ผลการประเมินอยู่ในระดับความพึงพอใจมากที่สุด และไม่มีข้อเสนอแนะแต่อย่างใด

ส่วนที่ ๑ ข้อมูลทั่วไป

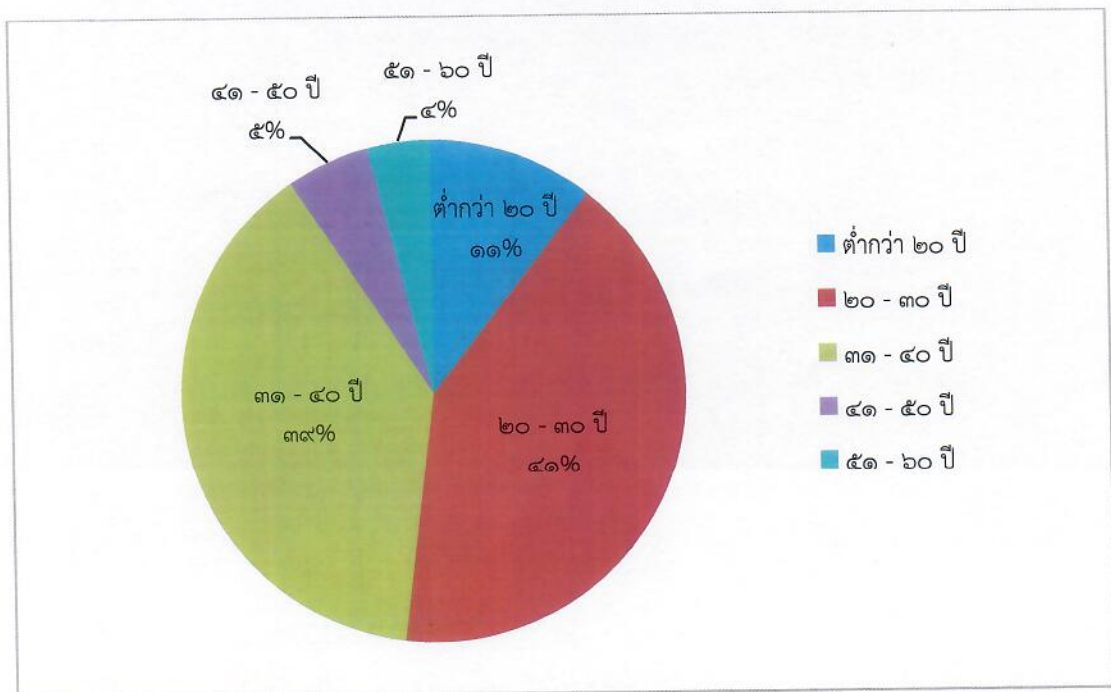
ตารางที่ ๑ เพศของผู้ตอบแบบประเมิน

ที่	เพศ	จำนวน (คน)
๑	ชาย	๔๗
๒	หญิง	๒๘
รวม		๗๕



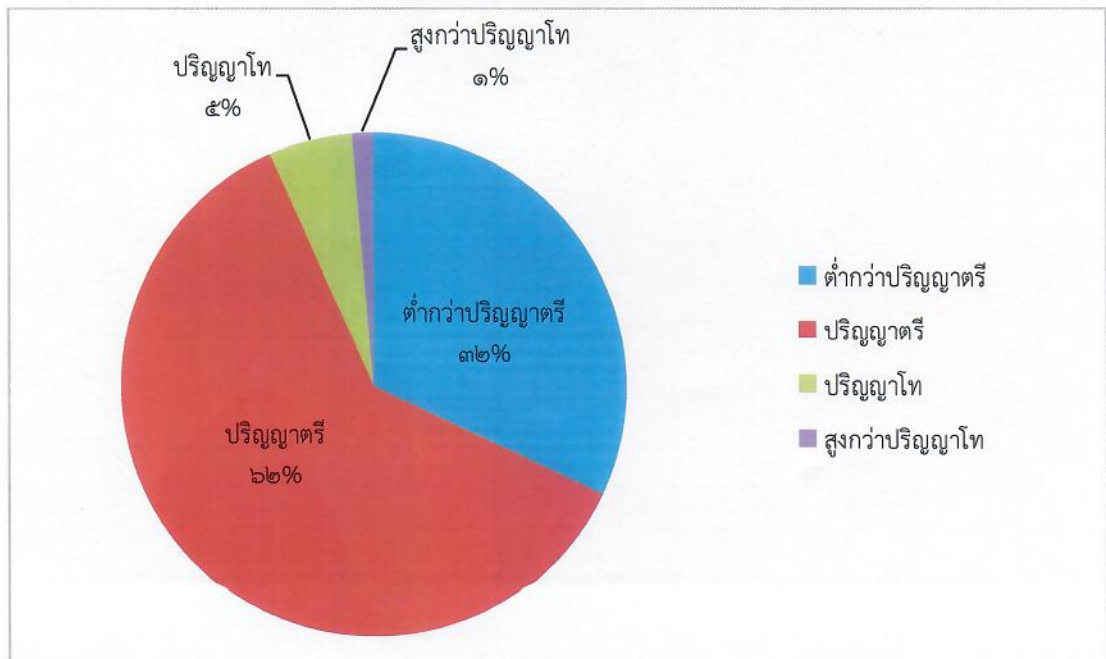
ตารางที่ ๒ ระดับช่วงอายุของผู้ตอบแบบประเมิน

ที่	ช่วงอายุ	จำนวน (คน)
๑	ต่ำกว่า ๒๐ ปี	๘
๒	๒๐ - ๓๐ ปี	๓๑
๓	๓๑ - ๔๐ ปี	๒๙
๔	๔๑ - ๕๐ ปี	๔
๕	๕๑ - ๖๐ ปี	๓
๖	มากกว่า ๖๐ ปีขึ้นไป	-
รวม		๗๕



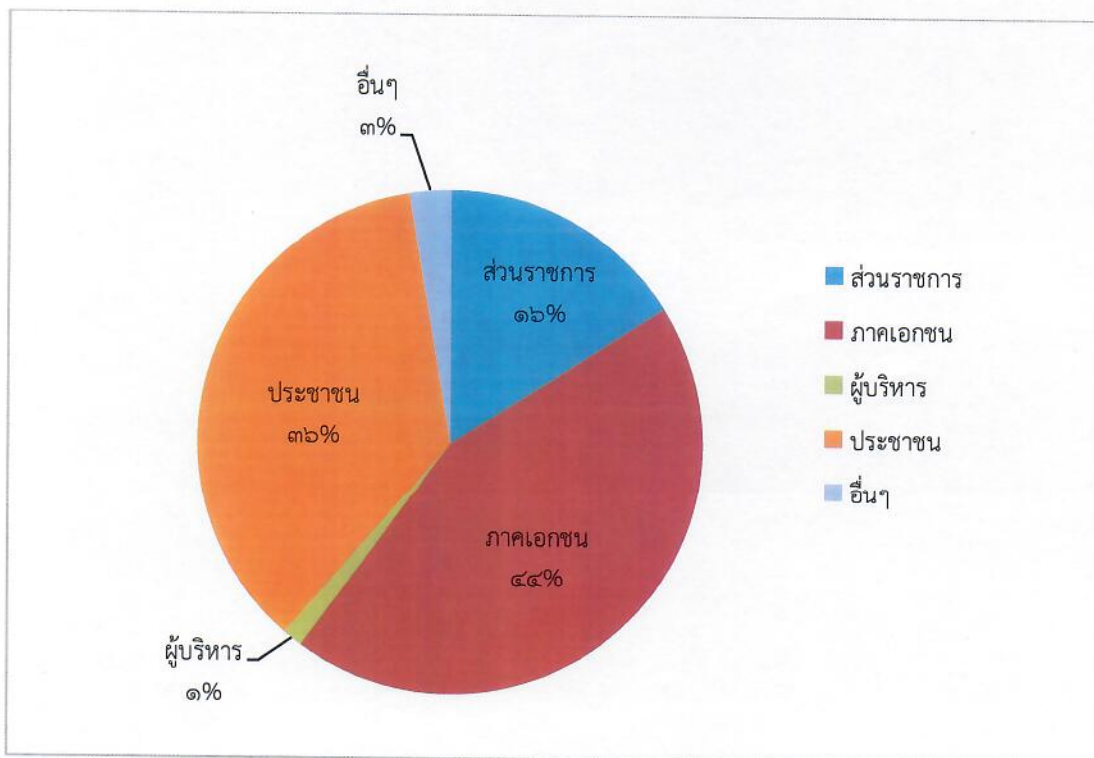
ตารางที่ ๓ ระดับการศึกษาของผู้ตอบประเมิน

ที่	ระดับการศึกษา	จำนวน (คน)
๑	ต่ำกว่าปริญญาตรี	๒๔
๒	ปริญญาตรี	๔๖
๓	ปริญญาโท	๕
๔	สูงกว่าปริญญาโท	๑
รวม		๗๕



ตารางที่ ๔ ประเภทของผู้ตอบประเมิน

ที่	อาชีพ	จำนวน (คน)
๑	ส่วนราชการ	๑๒
๒	ภาคเอกชน	๓๓
๓	ผู้บริหาร	๑
๔	สมาชิกสภาองค์การบริหารส่วนจังหวัดราชบุรี	-
๕	บุคลากรองค์การบริหารส่วนจังหวัดราชบุรี	-
๖	ประชาชน	๒๗
๗	อื่นๆ	๒
<b>รวม</b>		<b>๗๕</b>



**ส่วนที่ ๒ ผลการดำเนินงานขององค์การบริหารส่วนจังหวัดราชบุรี (ประสิทธิภาพและประสิทธิผลของโครงการ)**

ตารางที่ ๕ ร้อยละแบบประเมินโครงการแข่งขันกีฬาขององค์การบริหารส่วนจังหวัดราชบุรีกีฬาองค์การบริหารส่วนจังหวัดราชบุรีกีฬาองค์กรปกครองส่วนท้องถิ่นและกีฬาอื่นๆ (โครงการแข่งขันกีฬาเซปักตะกร้อ องค์การบริหารส่วนจังหวัดราชบุรี คัพ ครั้งที่ ๑ ประจำปีงบประมาณ พ.ศ. ๒๕๖๕)

(n=๗๕)

ที่	ประเด็น	มากที่สุด	มาก	ปานกลาง	น้อย	น้อยที่สุด	$\bar{X}$	S.D.	ระดับ/ร้อยละของความพึงพอใจ
๑	มีการประชาสัมพันธ์โครงการให้ประชาชนรับทราบอย่างทั่วถึง	๓๓.๓%	๒๖.๗%	๔๐.๐%	-	-	๓.๙๓	๐.๘๕	มาก (๗๘.๖)
๒	มีการเปิดโอกาสให้ประชาชนมีส่วนร่วมในโครงการ	๔๒.๗%	๕๖.๐%	๑.๓%	-	-	๔.๔๑	๐.๕๒	มากที่สุด (๘๘.๒)
๓	ระยะเวลาการจัดโครงการมีความเหมาะสม	๕๐.๗%	๔๔.๐%	๕.๓%	-	-	๔.๔๕	๐.๖๐	มากที่สุด (๘๙.๐)
๔	สถานที่ที่ใช้ในการจัดโครงการมีความเหมาะสม	๕๐.๗%	๔๙.๓%	-	-	-	๔.๕๑	๐.๕๐	มากที่สุด (๙๐.๒)
๕	ส่งเสริมให้ประชาชนและเยาวชนได้มีการออกกำลังกายและการเล่นกีฬา	๖๖.๗%	๓๓.๓%	-	-	-	๔.๖๗	๐.๔๘	มากที่สุด (๙๓.๔)
๖	มีส่งเสริมให้ประชาชนและเยาวชนใช้เวลาว่างให้เกิดประโยชน์ห่างไกลจากอบายมุข สิ่งเสพติด และสิ่งชั่วที่ไม่ดีอื่นๆ	๕๐.๗%	๔๙.๓%	-	-	-	๔.๕๑	๐.๕๐	มากที่สุด (๙๐.๒)
๗	เสริมสร้างทักษะทางด้านกีฬาเซปักตะกร้อให้กับเยาวชนและประชาชน	๖๕.๓%	๓๔.๗%	-	-	-	๔.๖๕	๐.๔๘	มากที่สุด (๙๓.๐)
๘	เสริมสร้างพัฒนากีฬาสู่ความเป็นเลิศและเป็นการค้นหาผู้ที่มีศักยภาพด้านกีฬาเซปักตะกร้อ เพื่อสร้างชื่อเสียงต่อไปในอนาคตได้	๖๖.๗%	๓๓.๓%	-	-	-	๔.๖๗	๐.๔๘	มากที่สุด (๙๓.๔)
๙	โครงการนี้มีความคุ้มค่าและเกิดประโยชน์ต่อท้องถิ่น	๗๐.๗%	๒๙.๓%	-	-	-	๔.๗๑	๐.๔๖	มากที่สุด (๙๔.๒)
ภาพรวม		๕๕.๒๘%	๓๙.๕๔%	๕.๑๘%	-	-	๔.๕๐	๐.๕๔	มากที่สุด (๙๐.๐)

# ภาคผนวก



ประกาศองค์การบริหารส่วนจังหวัดราชบุรี

เรื่อง ประกาศผลการแข่งขันกีฬาขององค์การบริหารส่วนจังหวัดราชบุรี กีฬาลูกโป่งส่วนท้องถิ่น และกีฬาอื่น ๆ (โครงการแข่งขันเซปักตะกร้อ อบจ.ราชบุรี คัพ ครั้งที่ ๑/๒๕๖๕)

ตามที่องค์การบริหารส่วนจังหวัดราชบุรีได้จัดทำโครงการแข่งขันกีฬาลูกโป่งส่วนท้องถิ่น และกีฬาอื่น ๆ (โครงการแข่งขันเซปักตะกร้อ อบจ.ราชบุรี คัพ ครั้งที่ ๑/๒๕๖๕) ตั้งแต่วันที่ ๒๕-๒๖ มิถุนายน ๒๕๖๕ รวม ๒ วัน นั้น

อาศัยอำนาจตามความในมาตรา ๓๕/๕ (๒) แห่งราชบัญญัติองค์การบริหารส่วนจังหวัด พ.ศ. ๒๕๔๐ และแก้ไขเพิ่มเติม และ มาตรา ๔๕ (๘) จัดทำกิจการใด ๆ อันเป็นอำนาจหน้าที่ของราชการส่วนท้องถิ่นอื่นที่อยู่ในเขตองค์การบริหารส่วนจังหวัด และกิจการนั้นเป็นการสมควรให้ราชการส่วนท้องถิ่นอื่น ร่วมกันดำเนินการหรือให้องค์การบริหารส่วนจังหวัดจัดทำ ทั้งนี้ ตามที่กำหนดในกฎกระทรวง

จึงประกาศผลการแข่งขันกีฬาเซปักตะกร้อ อบจ.ราชบุรี คัพ ครั้งที่ ๑/๒๕๖๕ จำนวน ๒ ประเภท ดังนี้

๑. เซปักตะกร้อประเภททีมเดี่ยวชายแบ็ค ๔๐ ปี คู่หน้าโอเฟ่น
  - ชนะเลิศ ได้แก่ ทีมสโมสรตะกร้อราชบุรี
  - รองชนะเลิศอันดับ ๑ ได้แก่ ทีมอู่ปริซารุ่งเรืองยนต์
  - รองชนะเลิศอันดับ ๒ ได้แก่ ทีมผลศรัทธา
๒. เซปักตะกร้อประเภทตะกร้อคู่ชาย (โอเฟ่น)
  - ชนะเลิศ ได้แก่ ทีมป่าโพธิ์ B
  - รองชนะเลิศอันดับ ๑ ได้แก่ ทีมมณีรินทร์
  - รองชนะเลิศอันดับ ๒ ได้แก่ ทีมสโมสรตะกร้อราชบุรี

จึงประกาศให้ทราบโดยทั่วกัน

ประกาศ ณ วันที่ ๒๐ กรกฎาคม พ.ศ. ๒๕๖๕

(นายวิวัฒน์ นิติกายุงนา)

นายกองค์การบริหารส่วนจังหวัดราชบุรี



สรุปผลการแข่งขัน กีฬาเซปักตะกร้อ  
อบจ.ราชบุรี คัพ ครั้งที่ 1 ประจำปี 2565

1. เซปักตะกร้อประเภททีมเดี่ยวชายแบ็ค 40 ปี คู่หน้าโอเฟ่น มีทีมเข้าร่วมการแข่งขัน  
จำนวน 8 ทีม

ชนะเลิศ สโมสรตะกร้อราชบุรี  
รองชนะเลิศอันดับที่ 1 อุ่งปรีชา  
รองชนะเลิศ อันดับที่ 2 ผลศรัทธา

2. เซปักตะกร้อประเภทตะกร้อคู่ชาย (โอเฟ่น) มีทีมเข้าร่วมการแข่งขัน จำนวน 16 ทีม

ชนะเลิศ ป่าโพธิ์ B  
รองชนะเลิศอันดับที่ มณีรินทร์  
รองชนะเลิศอันดับที่ 2 สโมสรตะกร้อราชบุรี



ตารางการแข่งขันกีฬาเซปักตะกร้อ "อบจ.ราชบุรี คัพ ครั้งที่1 ประจำปี2565

ชิงเงินรางวัลและโล่รางวัล องค์การบริหารส่วนจังหวัดราชบุรี



ณ โรงยิมเนเซียมจังหวัดราชบุรี

ระหว่างวันที่ 25 - 26 มิถุนายน 2565

ว/ค/ป เวลา	คู่ที่	ประเภท	สาย	สนาม	คู่แข่ง			ผลการแข่งขัน
						VS		
25 มิ.ย.65 09.00น.	1	ตะกร้อคู่	A	1	ป่าโพธิ์ B	VS	สองเกลอ	
	2	ตะกร้อคู่	B	2	สโมสรตะกร้อราชบุรี	VS	เสี้ยเต็มพระราม3	
	3	แบ็ค40	A	3	สองเกลอ	VS	ผลศรืธา	
09.45น.	4	ตะกร้อคู่	C	1	วังตะกู่	VS	ทุ่งนาดาว	
	5	ตะกร้อคู่	D	2	มณีรินทร์	VS	ป่าโพธิ์ A	
	6	แบ็ค40	B	3	สโมสรตะกร้อราชบุรี	VS	พรพิมลข้างป่า	
10.30น.	7	ตะกร้อคู่	A	1	คลินิกหมอวีรชน	VS	หนุ่มภูธร	
	8	ตะกร้อคู่	B	2	พรพิมลข้างป่า	VS	สโมสรตำรวจ	
	9	แบ็ค40	A	3	คลองโพธิ์	VS	Navy H3	
11.15น.	10	ตะกร้อคู่	C	1	PT group	VS	ส.สุพรรณบุรี	
	11	ตะกร้อคู่	D	2	เด็กเมืองไอง์	VS	นนท์การยาง	
	12	แบ็ค40	B	3	อู่ปรีชารุ่งเรืองยนต์	VS	เทศบาลตำบลเขาขวาง	
12.00น.	13	ตะกร้อคู่	A	1	สองเกลอ	VS	คลินิกหมอวีรชน	
	14	ตะกร้อคู่	B	2	เสี้ยเต็มพระราม3	VS	พรพิมลข้างป่า	
	15	แบ็ค40	A	3	สองเกลอ	VS	พรพิมลข้างป่า	
12.45น.	16	ตะกร้อคู่	C	1	ทุ่งนาดาว	VS	PT group	
	17	ตะกร้อคู่	D	2	ป่าโพธิ์ A	VS	เด็กเมืองไอง์	
	18	แบ็ค40	B	3	คลองโพธิ์	VS	เทศบาลตำบลเขาขวาง	
13.30น.	19	ตะกร้อคู่	A	1	ป่าโพธิ์ B	VS	หนุ่มภูธร	
	20	ตะกร้อคู่	B	2	สโมสรตะกร้อราชบุรี	VS	สโมสรตำรวจ	
	21	แบ็ค40	A	3	ผลศรืธา	VS	สโมสรตะกร้อราชบุรี	
14.15น.	22	ตะกร้อคู่	C	1	วังตะกู่	VS	ส.สุพรรณบุรี	
	23	ตะกร้อคู่	D	2	มณีรินทร์	VS	นนท์การยาง	
	24	แบ็ค40	B	3	Navy H3	VS	อู่ปรีชารุ่งเรืองยนต์	



ตารางการแข่งขันกีฬาเซปักตะกร้อ "อบจ.ราชบุรี คัพ ครั้งที่1 ประจำปี2565

ชิงเงินรางวัลและโล่รางวัล องค์การบริหารส่วนจังหวัดราชบุรี

ณ โรงยิมเนเซียมจังหวัดราชบุรี

ระหว่างวันที่ 25 - 26 มิถุนายน 2565



ว/ต/ป เวลา	คู่ที่	ประเภท	สาย	สนาม	คู่แข่งขัน		ผลการแข่งขัน
15.00น.	25	ตะกร้อคู่	A	1	ป่าโพธิ์ B	VS	คลินิกหมอวีรชน
	26	ตะกร้อคู่	B	2	สโมสรตะกร้อราชบุรี	VS	พรพิมลช่างป่า
	27	แบ็ค40	A	3	สองเกลอ	VS	สโมสรตะกร้อราชบุรี
15.45น.	28	ตะกร้อคู่	C	1	วังตะกู่	VS	PT group
	29	ตะกร้อคู่	D	2	มณีรินทร์	VS	เด็กเมืองไอง์
	30	แบ็ค40	B	3	คลองโพธิ์	VS	อู่ปรีชารุ่งเรืองยนต์
16.30น.	31	ตะกร้อคู่	A	1	สองเกลอ	VS	หนุ่มภูธร
	32	ตะกร้อคู่	B	2	เสียดิมพระราม3	VS	สโมสรตำรวจ
	33	แบ็ค40	A	3	ผลศรัทธา	VS	พรพิมลช่างป่า
17.15น.	34	ตะกร้อคู่	C	1	ทุ่งนาดาว	VS	ส.สุพรรณบุรี
	35	ตะกร้อคู่	D	2	ป่าโพธิ์ A	VS	นนท์การยาง
	36	แบ็ค40	B	3	Navy H3	VS	เทศบาลตำบลเขาขวาง

หมายเหตุ รอบแรก ประเภทตะกร้อคู่โอเฟ่น แข่งขันทั้งหมด 24 คู่  
 รอบแรก ประเภทแบ็ค40คู่หน้าโอเฟ่น แข่งขันทั้งหมด 12 คู่  
 รวมแข่งขันรอบแรกทั้ง2ประเภท จำนวน 36 คู่  
 แข่งขันแบบพบกันหมดในสาย นำทีมที่มีคะแนนเป็นอันดับที่1และอันดับที่2 เข้าไปแข่งขันในรอบต่อไป  
 แข่งขันแบบ 2 ใน 3 เซต เซตละ21คะแนน ถ้าคะแนน 20:20 ตีวคูไม่เกิน 25 คะแนน ถ้ามี  
 เซตที่3 แต้มที่ 11 คะแนนเปลี่ยนแดน



ตารางการแข่งขันกีฬาเซปักตะกร้อ "อบจ.ราชบุรี คัพ ครั้งที่1 ประจำปี2565

ชิงเงินรางวัลและโล่รางวัล องค์การบริหารส่วนจังหวัดราชบุรี



ณ โรงยิมเนเซียมจังหวัดราชบุรี

ระหว่างวันที่ 25 - 26 มิถุนายน 2565

ว/ด/ป เวลา	คู่ที่	ประเภท	สาย	สนาม	คู่แข่งขัน			ผลการแข่งขัน
						VS		
26 มิ.ย.65 09.30น.	37	ตะกร้อคู่		1	ที่1 สายA	VS	ที่2 สายC	รอบ 8 ทีม
	38	ตะกร้อคู่		2	ที่1 สายB	VS	ที่2 สายD	รอบ 8 ทีม
	39	แบ็ค40		3	ที่1 สายA	VS	ที่2 สายB	รอบรองชนะเลิศ
10.15น.	40	ตะกร้อคู่		1	ที่1 สายC	VS	ที่2 สายA	รอบ 8 ทีม
	41	ตะกร้อคู่		2	ที่1 สายD	VS	ที่2 สายB	รอบ 8 ทีม
	42	แบ็ค40		3	ที่1 สายB	VS	ที่2 สายA	รอบรองชนะเลิศ
11.00น.	43	ตะกร้อคู่	A	1	ผู้ชนะเลิศที่37	VS	ผู้ชนะเลิศที่38	รอบรองชนะเลิศ
	44	ตะกร้อคู่	B	2	ผู้ชนะเลิศที่40	VS	ผู้ชนะเลิศที่41	รอบรองชนะเลิศ
	45	แบ็ค40	A	3	ผู้แพ้ที่39	VS	ผู้แพ้ที่42	ชิงที่3
11.45น.	46	ตะกร้อคู่		1	ผู้แพ้ที่43	VS	ผู้แพ้ที่44	ชิงที่3
	47	ตะกร้อคู่		2	ผู้ชนะเลิศที่43	VS	ผู้ชนะเลิศที่44	ชิงที่1
	48	แบ็ค40		3	ผู้ชนะเลิศที่39	VS	ผู้ชนะเลิศที่42	ชิงที่1



ตารางการแข่งขันกีฬาเซปักตะกร้อ "อบจ.ราชบุรี คัพ ครั้งที่1 ประจำปี2565

ชิงเงินรางวัลและโล่รางวัล องค์การบริหารส่วนจังหวัดราชบุรี

ณ โรงยิมเนเซียมจังหวัดราชบุรี

ระหว่างวันที่ 25 - 26 มิถุนายน 2565



ว/ด/ป	คู่อี	ประเภท	สาย	สนาม	คู่แข่งชั้น			ผลการแข่งขัน
เวลา								
25-มิ.ย.-65 09.00น.	1	ตะกร้อคู่	A	1	ป่าโพธิ์ B	VS	สองเกลอ	2:0 เซต
	2	ตะกร้อคู่	B	2	สโมสรตะกร้อราชบุรี	VS	เสียเต็มพระราม3	2:0 เซต
	3	แบ็ค40	A	3	สองเกลอ	VS	ผลศรัทธา	0:2 เซต
09.45น.	4	ตะกร้อคู่	C	1	วังตะกู่	VS	ทุ่งนาคาว	0:2 เซต
	5	ตะกร้อคู่	D	2	มณีนรินทร์	VS	ป่าโพธิ์ A	2:0 เซต
	6	แบ็ค40	B	3	สโมสรตะกร้อราชบุรี	VS	พรพิมลข้างป่า	2:0 เซต
10.30น.	7	ตะกร้อคู่	A	1	คลินิกหมอวีรชน	VS	หนุ่มภูธร	1:2 เซต
	8	ตะกร้อคู่	B	2	พรพิมลข้างป่า	VS	สโมสรตำรวจ	0:2 เซต
	9	แบ็ค40	A	3	คลองโพธิ์	VS	Navy H3	0:2 เซต
11.15น.	10	ตะกร้อคู่	C	1	PT group	VS	ส.สุพรรณบุรี	0:2 เซต
	11	ตะกร้อคู่	D	2	เด็กเมืองไอง	VS	นนท์การยาง	1:2 เซต
	12	แบ็ค40	B	3	อู่ปรีชารุ่งเรืองยนต์	VS	เทศบาลตำบลเขาขวาง	2:0 เซต
12.00น.	13	ตะกร้อคู่	A	1	สองเกลอ	VS	คลินิกหมอวีรชน	2:0 เซต
	14	ตะกร้อคู่	B	2	เสียเต็มพระราม3	VS	พรพิมลข้างป่า	0:2 เซต
	15	แบ็ค40	A	3	สองเกลอ	VS	พรพิมลข้างป่า	2:0 เซต
12.45น.	16	ตะกร้อคู่	C	1	ทุ่งนาคาว	VS	PT group	2:0 เซต
	17	ตะกร้อคู่	D	2	ป่าโพธิ์ A	VS	เด็กเมืองไอง	0:2 เซต
	18	แบ็ค40	B	3	คลองโพธิ์	VS	เทศบาลตำบลเขาขวาง	2:0 เซต
13.30น.	19	ตะกร้อคู่	A	1	ป่าโพธิ์ B	VS	หนุ่มภูธร	2:0 เซต
	20	ตะกร้อคู่	B	2	สโมสรตะกร้อราชบุรี	VS	สโมสรตำรวจ	2:0 เซต
	21	แบ็ค40	A	3	ผลศรัทธา	VS	สโมสรตะกร้อราชบุรี	0:2 เซต
14.15น.	22	ตะกร้อคู่	C	1	วังตะกู่	VS	ส.สุพรรณบุรี	0:2 เซต
	23	ตะกร้อคู่	D	2	มณีนรินทร์	VS	นนท์การยาง	2:0 เซต
	24	แบ็ค40	B	3	Navy H3	VS	อู่ปรีชารุ่งเรืองยนต์	1:2 เซต



ตารางการแข่งขันกีฬาเซปักตะกร้อ "อบจ.ราชบุรี คัพ ครั้งที่1 ประจำปี2565

ชิงเงินรางวัลและโล่รางวัล องค์การบริหารส่วนจังหวัดราชบุรี

ณ โรงยิมเนเซียมจังหวัดราชบุรี

ระหว่างวันที่ 25 - 26 มิถุนายน 2565



ว/ด/ป	เวลา	คู่ที่	ประเภท	สาย	สนาม	คู่แข่งขัน		ผลการแข่งขัน
15.00น.	25	ตะกร้อคู่	A	1	ป่าโพธิ์ B	VS	คลีนิกหมอวีรชน	2:1 เซต
	26	ตะกร้อคู่	B	2	สโมสรตะกร้อราชบุรี	VS	พรพิมลข้างป่า	2:0 เซต
	27	แบ็ค40	A	3	สองเกลอ	VS	สโมสรตะกร้อราชบุรี	0:2 เซต
15.45น.	28	ตะกร้อคู่	C	1	วังตะกู่	VS	PT group	0:2 เซต
	29	ตะกร้อคู่	D	2	มณีรินทร์	VS	เด็กเมืองโอ่ง	2:0 เซต
	30	แบ็ค40	B	3	คลองโพธิ์	VS	อู่ปรีชารุ่งเรืองยนต์	0:2 เซต
16.30น.	31	ตะกร้อคู่	A	1	สองเกลอ	VS	หนุ่มภูธร	2:1 เซต
	32	ตะกร้อคู่	B	2	เสียดิเทพระราม3	VS	สโมสรตำรวจ	0:2 เซต
	33	แบ็ค40	A	3	ผลศรืธา	VS	พรพิมลข้างป่า	2:0 เซต
17.15น.	34	ตะกร้อคู่	C	1	ทุ่งนาดาว	VS	ส.สุพรรณบุรี	2:0 เซต
	35	ตะกร้อคู่	D	2	ป่าโพธิ์ A	VS	นนท์การยาง	1:2 เซต
	36	แบ็ค40	B	3	Navy H3	VS	เทศบาลตำบลเขาขวาง	2:0 เซต

หมายเหตุ รอบแรก ประเภทตะกร้อคู่โอเฟ่น แข่งขันทั้งหมด 24 คู่  
รอบแรก ประเภทแบ็ค40คู่หน้าโอเฟ่น แข่งขันทั้งหมด 12 คู่  
รวมแข่งขันรอบแรกทั้ง2ประเภท จำนวน 36 คู่  
แข่งขันแบบพบกันหมดในสาย นำทีมที่มีคะแนนเป็นอันดับที่1และอันดับที่2 เข้าไปแข่งขันในรอบต่อไป  
แข่งขันแบบ 2 ใน 3 เซต เซตละ21คะแนน ถ้าคะแนน 20:20 คิวคู่มิเกิน 25 คะแนน ถ้ามี  
เซตที่3 แต้มที่ 11 คะแนนเปลี่ยนแดน



ตารางการแข่งขันกีฬาเซปักตะกร้อ "อบจ.ราชบุรี คัพ ครั้งที่1 ประจำปี2565

ชิงเงินรางวัลและโล่รางวัล องค์การบริหารส่วนจังหวัดราชบุรี

ณ โรงยิมเนเซียมจังหวัดราชบุรี

ระหว่างวันที่ 25 - 26 มิถุนายน 2565



ว/ด/ป	คู่ที่	ประเภท	สาย	สนาม	คู่แข่งขัน			ผลการแข่งขัน
เวลา								
26-มิ.ย.-65 09.30น.	37	ตะกร้อคู่		1	ป่าโพธิ์ B	VS	ส.สุพรรณบุรี	2:0 เซต
	38	ตะกร้อคู่		2	สโมสรตะกร้อราชบุรี	VS	นนท์การยาง	2:0 เซต
	39	แบ็ค40		3	สโมสรตะกร้อราชบุรี	VS	NAVY H3	2:0 เซต
10.15น.	40	ตะกร้อคู่		1	ทุ่งนาดาว	VS	สองกล่อ	2:0 เซต
	41	ตะกร้อคู่		2	มณีรินทร์	VS	สโมสรตำรวจ	2:1 เซต
	42	แบ็ค40		3	อุประิหารรุ่งเรืองยนต์	VS	ผลศรีทธา	2:1 เซต
11.00น.	43	ตะกร้อคู่	A	1	ป่าโพธิ์ B	VS	สโมสรตะกร้อราชบุรี	2:1 เซต
	44	ตะกร้อคู่	B	2	ทุ่งนาดาว	VS	มณีรินทร์	0:2 เซต
	45	แบ็ค40	A	3	NAVY H3	VS	ผลศรีทธา	0:2 เซต
11.45น.	46	ตะกร้อคู่		1	สโมสรตะกร้อราชบุรี	VS	ทุ่งนาดาว	2:1 เซต
	47	ตะกร้อคู่		2	ป่าโพธิ์ B	VS	มณีรินทร์	2:1 เซต
	48	แบ็ค40		3	สโมสรตะกร้อราชบุรี	VS	อุประิหารรุ่งเรืองยนต์	2:0 เซต

**แบ็ค40**

- 1 สโมสรตะกร้อราชบุรี
- 2 อุประิหารรุ่งเรืองยนต์
- 3 ผลศรีทธา
- 4 NAVY H3

**ตะกร้อคู่**

- 1 ป่าโพธิ์ B
- 2 มณีรินทร์
- 3 สโมสรตะกร้อราชบุรี
- 4 ทุ่งนาดาว



ระเบียบและกติกาการแข่งขัน

โครงการแข่งขันกีฬาขององค์การบริหารส่วนจังหวัดราชบุรี  
กีฬาองค์กรปกครองส่วนท้องถิ่น และกีฬาอื่น ๆ

การแข่งขันกีฬาเซปักตะกร้อ อบจ.ราชบุรี คัพ  
ครั้งที่ ๑/๒๕๖๕

ประจำปีงบประมาณ ๒๕๖๕

ระหว่างวันที่ ๒๕ - ๒๖ มิถุนายน ๒๕๖๕  
ณ โรงยิมเนเซียมองค์การบริหารส่วนจังหวัดราชบุรี

**ระเบียบการแข่งขันกีฬาเซปักตะกร้อ**  
**การแข่งขันกีฬาเซปักตะกร้อ อบจ.ราชบุรี คัพ ครั้งที่ ๑**  
**ประจำปีงบประมาณ พ.ศ. ๒๕๖๕**

**๑. ข้อบังคับและกติกาการแข่งขัน**

๑.๑ ระเบียบนี้เรียกว่า ระเบียบว่าด้วยการแข่งขันกีฬาการแข่งขันกีฬาเซปักตะกร้อ อบจ.ราชบุรี คัพ ครั้งที่ ๑ ประจำปีงบประมาณ ๒๕๖๕

๑.๒ ให้ใช้ระเบียบนี้นับตั้งแต่วันประกาศเป็นต้นไป

๑.๓ ให้จัดการแข่งขันกีฬาเซปักตะกร้อ

๑.๔ ค่าสมัครฟรี

๑.๕ เงินประกันทีม ๑,๐๐๐ บาท (สามารถรับคืนได้เมื่อสิ้นสุดการแข่งขัน)

**๒. คุณสมบัติของผู้ร่วมแข่งขันและการแบ่งประเภทการแข่งขัน**

๒.๑ ประเภททีมเดี่ยว (แบ็คอายุไม่น้อยกว่า ๔๐ ปี คู่หน้า ไม่จำกัดอายุ)

๒.๒ ประเภททีมคู่ (กติกาสากล)

**๓. ระเบียบการเข้าร่วมแข่งขัน**

๓.๑ นักกีฬาส่งชื่อผู้เข้าแข่งขัน ได้ทีละทีมไม่น้อยกว่า ๓ คน และไม่เกิน ๕ คน เจ้าหน้าที่ทีมไม่เกิน ๓ คน

๓.๒ นักกีฬาคนหนึ่งส่งรายชื่อเข้าแข่งขันได้เพียง ๑ รุ่น

๓.๓ นักกีฬาต้องมีที่อยู่ตามบัตรประชาชนตัวจริงในจังหวัดราชบุรี เท่านั้นหรือศึกษาอยู่ในสถานศึกษาในสังกัดจังหวัดราชบุรี

๓.๔ นักกีฬาเป็นนักเรียนหรือเยาวชนที่มีที่อยู่ตามบัตรประชาชนตัวจริง

๓.๕ การส่งทีมเข้าร่วมการแข่งขันสามารถส่งทีมตามสถานศึกษา หมู่บ้าน หน่วยงาน หรืออื่น ๆ

**๓.๖ ให้นำบัตรประจำตัวประชาชนตัวจริงมาแสดงก่อนลงทำการแข่งขันในแต่ละรุ่น และทุกครั้งถ้าไม่นำมาแสดงจะตัดสิทธิ์ลงทำการแข่งขัน โดยเด็ดขาด ไม่ว่ากรณีใด ๆ ทั้งสิ้น**

**๔. หลักฐานการสมัคร**

๔.๑ ใบสมัครการแข่งขัน

**๕. การดำเนินการแข่งขัน**

๕.๑ กติกาการแข่งขัน ให้ใช้กติกาของสหพันธ์เซปักตะกร้อนานาชาติ (ISTAF) และกติกาของสมาคมตะกร้อแห่งประเทศไทยใช้อยู่ในปัจจุบัน

๕.๒ ในวันแข่งขันผู้ฝึกสอนหรือผู้จัดการทีม ต้องนำนักกีฬาไปรายงานตัวต่อเจ้าหน้าที่ ณ สนามการแข่งขันไม่น้อยกว่า ๓๐ นาที เมื่อถึงเวลาแข่งขันแล้วทีมใดมีผู้เล่นน้อยกว่า ๓ คน (ประเภททีมเดี่ยว) จะถือว่าแพ้การแข่งขันครั้งนั้น และระหว่างการแข่งขันในแต่ละทีมมีผู้เล่นน้อยกว่า ๓ คน ให้ปรับทีมนั้นเป็นแพ้ในการแข่งขันครั้งนั้นตามกติกา ส่วนประเภททีมคู่ ต้องมีผู้เล่นไม่น้อยกว่า ๒ คน

๕.๓ ในการแข่งขันแต่ละครั้ง ผู้ฝึกสอนหรือผู้จัดการทีมจะต้องนำนักกีฬาเข้าแข่งขันเฉพาะผู้ที่มาแข่งขันตามกำหนดเวลาเท่านั้น หากทีมใดนำนักกีฬาที่มาไม่ทันตามกำหนด ให้ถือว่าทีมนั้นแพ้ในการแข่งขัน

๕.๔ นักกีฬาคนใดมาสายหรือนักกีฬาทีมใดไม่พร้อมที่จะลงสนามแข่งขัน หลังจากเลยเวลาที่กำหนดไว้ไปแล้ว ๑๕ นาที ให้ถือว่านักกีฬาคนนั้นไม่มีสิทธิ์หรือทีมไม่มีสิทธิ์ลงแข่งขัน แต่อีกทีมหนึ่งมีนักกีฬาครบตามกำหนดจะไม่อนุญาตให้ทีมนักกีฬาที่มีผู้เล่นไม่ครบขอเลื่อนการแข่งขันเพื่อรอนักกีฬา

๕.๕ นักกีฬาต้องแต่งกายให้เรียบร้อยด้วยชุดแข่งขันที่เหมือนกันทั้งทีม ต้องติดหมายเลขเสื้อ ๑ - ๓๕ เท่านั้นที่ด้านหลังของเสื้อนักกีฬาทุกคนให้ตรงกับหมายเลขในบัญชีรายชื่อ หากทีมใดแต่งกายไม่เรียบร้อยหรือบกพร่องตามที่กำหนดให้เจ้าหน้าที่ควบคุมการแข่งขันพิจารณา

๕.๖ การเปลี่ยนแปลงรายชื่อผู้เล่น เมื่อได้ส่งรายชื่อผู้เล่นประจำวันต่อเจ้าหน้าที่ ผู้ควบคุมการแข่งขัน ห้ามมิให้มีการเปลี่ยนแปลงรายชื่อผู้เล่นหรือเพิ่มเติมอีกไม่ว่ากรณีใด ๆ ทั้งสิ้น

๕.๗ ขนาดความสูงของตาข่าย

๕.๗.๑ ความสูง ๑.๕๕ เมตร

๕.๘ อุปกรณ์การแข่งขันใช้ลูกเซปักตะกร้อมาตรฐาน

๕.๙ การพิจารณาการแข่งขัน ฝ่ายจัดการแข่งขันจะพิจารณาความเหมาะสมกับจำนวนทีมที่สมัครเข้าแข่งขัน

๕.๑๐ การแข่งขันแบบแบบแพ้คัดออก (ทั้ง ๒ ประเภท)

๕.๑๑ กติกาการแข่งขันสากล (๒ ใน ๓ เซต, ๒๑ แต้ม)

## ๖. รางวัลที่ได้รับ

๖.๑ ประเภททีมเดี่ยว (แบ็คอายุไม่น้อยกว่า ๔๐ ปี คู่หน้า ไม่จำกัดอายุ)

๖.๑.๑ ชนะเลิศ

เงินรางวัล ๒๐,๐๐๐ บาทพร้อมถ้วยรางวัล

๖.๑.๒ รองชนะเลิศอันดับที่ ๑

เงินรางวัล ๑๐,๐๐๐ บาทพร้อมถ้วยรางวัล

๖.๑.๓ รองชนะเลิศอันดับที่ ๒

เงินรางวัล ๗,๕๐๐ บาทพร้อมถ้วยรางวัล

๖.๒ ประเภทคู่

๖.๒.๑ ชนะเลิศ

เงินรางวัล ๒๐,๐๐๐ บาทพร้อมถ้วยรางวัล

๖.๒.๒ รองชนะเลิศอันดับที่ ๑

เงินรางวัล ๑๐,๐๐๐ บาทพร้อมถ้วยรางวัล

๖.๒.๓ รองชนะเลิศอันดับที่ ๒

เงินรางวัล ๗,๕๐๐ บาทพร้อมถ้วยรางวัล

.....

**คำกล่าวรายงาน**  
ของ ผู้อำนวยการกองการศึกษา ศาสนาและวัฒนธรรม  
พิธีเปิดโครงการแข่งขันเซปักตะกร้อ อบจ.ราชบุรี คัพ ครั้งที่ ๑/๒๕๖๕  
ประจำปีงบประมาณ พ.ศ. ๒๕๖๕  
ในวันที่ ๒๖ มิถุนายน ๒๕๖๕ ณ โรงยิมเนเซียมจังหวัดราชบุรี

---

เรียน ท่านวิวัฒน์ นิติกาญจนานายกองค์การบริหารส่วนจังหวัดราชบุรี

ดิฉันในนามตัวแทนของคณะผู้จัดทำโครงการแข่งขันเซปักตะกร้อ อบจ.ราชบุรี คัพ ครั้งที่ ๑/๒๕๖๕ ประจำปีงบประมาณ พ.ศ. ๒๕๖๕ ขอกราบขอบพระคุณ ท่านวิวัฒน์ นิติกาญจนานายกองค์การบริหารส่วนจังหวัดราชบุรี ที่ได้ให้เกียรติมาเป็นประธานในพิธีเปิดโครงการดังกล่าวในวันนี้

สืบเนื่องจากรัฐบาลมีนโยบายในการพัฒนาคนและสังคมที่มีคุณภาพ การส่งเสริมการศึกษา ซึ่งนับเป็นภารกิจสำคัญขององค์กรปกครองส่วนท้องถิ่นที่จะต้องตระหนักและให้ความสำคัญกับเยาวชนและประชาชนเพื่อให้มีคุณภาพชีวิตที่ดีและได้มาตรฐาน เหมาะสมกับวัย ตลอดจนเป็นการเสริมสร้างความสัมพันธ์ที่ดี ซึ่งสอดคล้องกับนโยบายของท่านนายกองค์การบริหารส่วนจังหวัดราชบุรี ที่ได้แถลงไว้ต่อสภาองค์การบริหารส่วนจังหวัดราชบุรีในด้านการพัฒนาสังคมและคุณภาพชีวิต ส่งเสริมการศึกษาและนันทนาการ จึงได้จัดทำโครงการนี้ขึ้น เพื่อส่งเสริมการศึกษา ส่งเสริมให้เยาวชนและประชาชนได้รักในการออกกำลังกายและแข่งขันกีฬา ใช้เวลาว่างให้เกิดประโยชน์ หลีกหนีอบายมุข สิ่งเสพติด และสิ่งชั่วร้ายที่ไม่ดีอื่นๆ เปิดโอกาสให้ผู้มีทักษะได้แสดงความสามารถ และเป็นนักกีฬาที่สามารถทำชื่อเสียงให้กับจังหวัดราชบุรีได้ในอนาคตต่อไป โดยการจัดการแข่งขันเซปักตะกร้อ ๒ ประเภท คือ ประเภททีมเดี่ยว (แบ็คอายุไม่น้อยกว่า ๔๐ ปี คู่หน้า ไม่จำกัดอายุ) และประเภทคู่ (กติกาสากล)

บัดนี้ ได้เวลาอันสมควรแล้ว ดิฉันขอกราบเรียนเชิญ ท่านวิวัฒน์ นิติกาญจนานายกองค์การบริหารส่วนจังหวัดราชบุรี ได้กล่าวเปิดโครงการแข่งขันเซปักตะกร้อ อบจ.ราชบุรี คัพ ครั้งที่ ๑/๒๕๖๕ ประจำปีงบประมาณ พ.ศ. ๒๕๖๕ และกล่าวพบปะกับผู้เข้าร่วมแข่งขันกีฬาต่อไป

\*\*\*\*\*

**คำกล่าวของประธานในพิธี**  
**โครงการแข่งขันเซปักตะกร้อ อบจ.ราชบุรี คัพ ครั้งที่ ๑/๒๕๖๕**  
**ประจำปีงบประมาณ พ.ศ. ๒๕๖๕**  
**ในวันที่ ๒๖ มิถุนายน ๒๕๖๕ ณ โรงแรมเนเชียมจังหวัดราชบุรี**

-----

เรียน ท่าน ส.ส. บุญยิ่ง นิติกาญจนา สมาชิกสภาผู้แทนราษฎร เขต ๒ ราชบุรี

ท่านประธานสภาองค์การบริหารส่วนจังหวัดราชบุรี รองประธานสภาองค์การบริหารส่วนจังหวัดราชบุรี ท่านรองนายกองค์การบริหารส่วนจังหวัดราชบุรี ท่านสมาชิกสภาองค์การบริหารส่วนจังหวัดราชบุรี คณะกรรมการผู้ตัดสิน คณะนักกีฬา แขกผู้มีเกียรติ ผู้จัดการทีม และสื่อมวลชนทุกท่าน

ผมรู้สึกยินดี และเป็นเกียรติที่ได้มาเป็นประธานในโครงการแข่งขันเซปักตะกร้อ อบจ.ราชบุรี คัพ ครั้งที่ ๑/๒๕๖๕ ประจำปีงบประมาณ พ.ศ. ๒๕๖๕ ในวันที่

ผมคิดว่า องค์การบริหารส่วนจังหวัดราชบุรี เราได้เริ่มต้นพัฒนาศักยภาพทางด้านกีฬา ของประชาชนชาวจังหวัดราชบุรีมาถูกทางแล้ว โดยเฉพาะกีฬาเซปักตะกร้อที่นอกจาก จะส่งเสริมให้ประชาชนและเยาวชนได้ออกกำลังกายและแข่งขันกีฬา ใช้เวลาว่างให้เกิด ประโยชน์ หลีกหนีอบายมุข สิ่งเสพติดแล้ว ยังเปิดโอกาสให้ผู้ทักษะ ได้แสดงความสามารถ และมีศักยภาพ เป็นนักกีฬาที่สร้างชื่อเสียงให้กับจังหวัดราชบุรีต่อไป และหวังเป็นอย่างยิ่งว่า การพัฒนากีฬาในด้านอื่น ๆ ขององค์การบริหารส่วนจังหวัดราชบุรีจะได้รับความสนใจจาก ประชาชนชาวจังหวัดราชบุรี กระผมขอแสดงความยินดีกับที่ผู้ชนะทุกทีมในวันนี้ ส่วนทีมที่แพ้ ในวันนี้ อย่าเพิ่งหมดกำลังใจ ก็คงต้องกลับไปฝึกซ้อมกันต่อไป และขอชมเชยนักกีฬาทุกท่าน ที่ได้ร่วมโครงการแข่งขันกีฬาในครั้งนี้ด้วยความมุ่งมั่น และเล่นกันด้วยน้ำใจของนักกีฬา

ในการนี้ ผมขอขอบคุณคณะทำงานทุกท่าน ที่ได้ให้ความช่วยเหลือทุ่มเทร่างกาย แรงใจ ร่วมกันจัดโครงการในครั้งนี้ ได้สำเร็จลุล่วงตามวัตถุประสงค์แล้วเจอกันใหม่ในปีหน้า

ขอขอบคุณครับ



## กำหนดการพิธีเปิด - ปิด

โครงการแข่งขันกีฬาของขององค์การบริหารส่วนจังหวัดราชบุรี  
กีฬาลูกกรอกประเภทส่วนท้องถิ่น และกีฬาอื่นๆ (โครงการแข่งขันเซปักตะกร้อ อบจ.ราชบุรี คัพ  
ครั้งที่ ๑/๒๕๖๕) ระหว่างวันที่ ๒๕ - ๒๖ มิถุนายน ๒๕๖๕  
ณ โรงยิมเนเซียมจังหวัดราชบุรี

๑๑๑๑๑๑๑

วันที่ ๒๕ มิถุนายน ๒๕๖๕

- เวลา ๐๘.๓๐ น. - ทีมนักกีฬารายงานตัว
- เวลา ๐๙.๐๐ น. - เริ่มการแข่งขันเซปักตะกร้อคู่ที่ ๑ ของประเภทเดี่ยวและประเภทคู่
- เวลา ๐๙.๐๐ น. - ๒๐.๐๐ น. - การแข่งขันเซปักตะกร้อประเภทเดี่ยวและประเภทคู่

วันที่ ๒๖ มิถุนายน ๒๕๖๕

- เวลา ๐๙.๐๐ น. - เริ่มการแข่งขันเซปักตะกร้อประเภทเดี่ยวและประเภทคู่
- เวลา ๑๑.๓๐ น. - พิธีเปิดโครงการแข่งขันกีฬาของขององค์การบริหารส่วนจังหวัดราชบุรี  
กีฬาลูกกรอกประเภทส่วนท้องถิ่น และกีฬาอื่นๆ  
(โครงการแข่งขันเซปักตะกร้อ อบจ.ราชบุรี คัพ ครั้งที่ ๑/๒๕๖๕)  
โดย นายกององค์การบริหารส่วนจังหวัดราชบุรี หรือผู้แทน
- เวลา ๑๑.๓๐ น. - ประธานพร้อมแขกผู้มีเกียรติ คณะกรรมการจัดการแข่งขันและ  
นักกีฬาถ่ายภาพร่วมกัน
- เวลา ๑๘.๐๐ น. - มอบรางวัล และพิธีปิดการแข่งขันเซปักตะกร้อ



คำสั่งองค์การบริหารส่วนจังหวัดราชบุรี

ที่ ๐ ๖๒๕ / ๒๕๖๕

เรื่อง การแต่งตั้งเจ้าหน้าที่และคณะกรรมการเพื่อปฏิบัติงานโครงการแข่งขันกีฬาขององค์การบริหารส่วนจังหวัดราชบุรี กีฬาลูกบอลบดรองส่วนท้องถิ่น และกีฬาอื่น ๆ (โครงการแข่งขันเซปักตะกร้อ อบจ.ราชบุรี คัพ ครั้งที่ ๑/๒๕๖๕)

ด้วยองค์การบริหารส่วนจังหวัดราชบุรีดำเนินการจัดโครงการแข่งขันกีฬาขององค์การบริหารส่วนจังหวัดราชบุรี กีฬาลูกบอลบดรองส่วนท้องถิ่น และกีฬาอื่น ๆ (โครงการแข่งขันเซปักตะกร้อ อบจ.ราชบุรี คัพ ครั้งที่ ๑/๒๕๖๕) ระหว่างวันที่ ๒๕-๒๖ มิถุนายน ๒๕๖๕ ณ โรงยิมเนเซียมจังหวัดราชบุรี

เพื่อให้การดำเนินโครงการดังกล่าวเป็นไปด้วยความเรียบร้อย และบรรลุวัตถุประสงค์ อาศัยอำนาจตามความในมาตรา ๓๕/๕(๒) แห่งพระราชบัญญัติองค์การบริหารส่วนจังหวัด พ.ศ. ๒๕๔๐ และแก้ไขเพิ่มเติม (ฉบับที่ ๕) พ.ศ. ๒๕๖๒ จึงแต่งตั้งเจ้าหน้าที่และคณะกรรมการเพื่อปฏิบัติงาน ดังมีรายชื่อดังต่อไปนี้

๑. ที่ปรึกษา มีหน้าที่ให้คำปรึกษาและข้อเสนอแนะในการจัดโครงการ ประกอบด้วย
  - ๑.๑ นายองค์การบริหารส่วนจังหวัดราชบุรี
  - ๑.๒ รองนายองค์การบริหารส่วนจังหวัดราชบุรีทุกท่าน
  - ๑.๓ เลขานายองค์การบริหารส่วนจังหวัดราชบุรีทุกท่าน
  - ๑.๔ ที่ปรึกษานายองค์การบริหารส่วนจังหวัดราชบุรี
  - ๑.๕ ที่ปรึกษาพิเศษนายองค์การบริหารส่วนจังหวัดราชบุรี
  - ๑.๖ ปลัดองค์การบริหารส่วนจังหวัดราชบุรี
๒. ฝ่ายอำนวยการ มีหน้าที่วางแผนการดำเนินโครงการ ให้ข้อเสนอแนะ รวมทั้งแก้ไขปัญหาอุปสรรคที่อาจเกิดขึ้น ประกอบด้วย
  - ๒.๑ ปลัดองค์การบริหารส่วนจังหวัดราชบุรี
  - ๒.๒ รองปลัดองค์การบริหารส่วนจังหวัดราชบุรีทุกท่าน
  - ๒.๓ ผู้อำนวยการกองการศึกษา ศาสนาและวัฒนธรรม
๓. ผู้ดำเนินโครงการ มีหน้าที่จัดโครงการให้เป็นไปตามวัตถุประสงค์ เป้าหมายของโครงการ รวมทั้งหน้าที่อื่น ๆ ที่มีได้รับมอบหมายให้ฝ่ายหนึ่งฝ่ายใดรับผิดชอบ ประกอบด้วย
  - ๓.๑ ผู้ช่วยศาสตราจารย์พิเศษ จิตติมา พักเพียง รองปลัดองค์การบริหารส่วนจังหวัด  
รักษาราชการแทน ผู้อำนวยการกองการศึกษา
  - ๓.๒ นางสาวสุภาวดี เดชบุญมี หัวหน้าฝ่ายบริหารการศึกษา
  - ๓.๓ นางกนกกรัตน์ พุทธินิมิตร นักจัดการงานทั่วไปชำนาญการ

/๕. ฝ่ายลงทะเบียน.....

๔. ฝ่ายลงทะเบียน มีหน้าที่ดำเนินการลงทะเบียน ตรวจวัดอุณหภูมิ ฉีดเจลแอลกอฮอล์เพื่อล้างมือให้กับผู้เข้าร่วมโครงการ เพื่อป้องกันการแพร่ระบาดของโรคโควิด-19 และมีหน้าที่ช่วยเหลืออื่น ๆ ตามที่ได้รับมอบหมาย ประกอบด้วย

๔.๑ นางสาวยุวดี บุตรแพ	นักจัดการงานทั่วไปปฏิบัติการ
๔.๒ นางสาววรรณพร พระสุพรรณ	เจ้าพนักงานธุรการชำนาญงาน
๔.๓ นางสาวกมลฤกษ์ลักษณ์ เอี่ยมทลี	ผู้ช่วยนักวิชาการคอมพิวเตอร์
๔.๔ นางรุ่ง พลละเอียด	ผู้ช่วยเจ้าพนักงานธุรการ
๔.๕ นางสาวนันทิกา เฮงจำรัส	ผู้ช่วยเจ้าพนักงานธุรการ
๔.๖ นายพีรพล จันท์เจริญ	ผู้ช่วยนักสันตนาการ
๔.๗ นายทักษิณ สโมสร	ผู้ช่วยเจ้าพนักงานธุรการ
๔.๘ นายวงศธร เพ็งเหมื่อน	ผู้ช่วยเจ้าพนักงานธุรการ

๕. เจ้าหน้าที่ประสานงานโครงการ มีหน้าที่ติดต่อประสานงาน และอำนวยความสะดวกให้แก่หน่วยงานที่เกี่ยวข้อง ประกอบด้วย

๕.๑ ผู้อำนวยการกองการศึกษา ศาสนาและวัฒนธรรม
๕.๒ หัวหน้าฝ่ายบริหารการศึกษา
๕.๓ หัวหน้าฝ่ายส่งเสริมการศึกษา ศาสนาและวัฒนธรรม

๖. ฝ่ายประชาสัมพันธ์และบันทึกภาพ มีหน้าที่จัดลำดับพิธีการและควบคุมลำดับขั้นตอนให้เป็นไปตามกำหนดการ ต้อนรับแขกผู้เกี่ยวข้อง บันทึกภาพนิ่ง บันทึกภาพเคลื่อนไหวขณะดำเนินโครงการ

๖.๑ นายอิสรพงษ์ พุ่มโพธิ์	นักวิชาการศึกษาปฏิบัติการ
๖.๒ นายกฤตชินม์ โกฎจนาท	นักจัดการงานทั่วไปปฏิบัติการ
๖.๓ นายทศวรรษ วงษ์ขุนเณร	ผู้ช่วยนายช่างไฟฟ้า
๖.๔ นายณัฐพล พิณประภัสร์	ผู้ช่วยนักประชาสัมพันธ์
๖.๕ นางสาวดวงใจ เพ็ญธำรงรัตน์	ผู้ช่วยเจ้าพนักงานประชาสัมพันธ์
๖.๖ นางสาวจริยา คงสุวรรณ์	ผู้ช่วยเจ้าพนักงานประชาสัมพันธ์
๖.๗ นางสาวพร้อมพร คำเปรม	ผู้ช่วยเจ้าพนักงานประชาสัมพันธ์

๗. ฝ่ายติดตามและประเมินผลโครงการ มีหน้าที่ติดตามและแจกแบบสอบถาม เพื่อประเมินผลโครงการและเก็บรวบรวมการดำเนินงานและจัดทำรายงานผลการจัดโครงการ ประกอบด้วย

๗.๑ นางกนกรัตน์ พุทธนิมิตร	นักจัดการงานทั่วไปชำนาญการ
๗.๒ นายอานนท์ สิทธิเสรี	นักวิชาคอมพิวเตอร์ปฏิบัติการ
๗.๓ นายพีรพล จันท์เจริญ	ผู้ช่วยนักสันตนาการ
๗.๔ นางรุ่ง พลละเอียด	ผู้ช่วยเจ้าพนักงานธุรการ
๗.๕ นางสาวนันทิกา เฮงจำรัส	ผู้ช่วยเจ้าพนักงานธุรการ

๘. เจ้าหน้าที่ประจำสนาม มีหน้าที่เตรียมความพร้อมของสนามและอุปกรณ์การแข่งขัน ตรวจสอบคุณสมบัตินักกีฬาที่ลงทำการแข่งขัน บันทึกผลการแข่งขัน อำนวยความสะดวกในการแข่งขัน และงานอื่น ๆ ที่เกี่ยวข้องหรือตามที่ได้รับมอบหมาย ประกอบด้วย

๘.๑ นางสาวนันทพร	สุวรรณหেলা
๘.๒ นางสาวธัญนันท์	มาลี
๘.๓ นางสาววิมาลา	ประวีโน
๘.๔ นางสาวพฤกษา	มณีวงศ์
๘.๕ นางสาววรรณวรงค์	ทองสงฆ์
๘.๖ นางสาวศรินยา	เตียงสิงห์
๘.๗ นางสาวกรรณิการ์	วาริระรินจิตต์
๘.๘ นางสาวสุภาวดี	ทรัพย์นิมิตไพศาล
๘.๙ นายคำนิง	ปานปิ่นทอง
๘.๑๐ นางสาวธัญชนก	สุทธิประสิทธิ์
๘.๑๑ นางสาวฐิติมา	ศรีสุวรรณ์
๘.๑๒ นางสาวขวัญทิพย์	ประเสริฐสุพิชญ์
๘.๑๓ นางสาวสุมิตรา	सानิมนต์
๘.๑๔ นางสาวญาดา	ลามอ
๘.๑๕ นางสาวมนหาทิพย์	ข้าชวด
๘.๑๖ นายณัฐวุฒิ	บำเรอจิต
๘.๑๗ นางสาวจรรยา	จุนเจิม
๘.๑๘ นางสาวทัศนีย์	พรมพัทตร์
๘.๑๙ นายธนพล	เริ่มภักดี
๘.๒๐ นายปุณณวิช	ดีอระห์
๘.๒๑ นางสาวหนึ่งฤทัย	ศรีนวลจันทร์

๙. เจ้าหน้าที่จัดการแข่งขันกีฬา มีหน้าที่จัดเตรียมสนามการแข่งขัน รักษาความเป็นระเบียบเรียบร้อยของการแข่งขัน และงานอื่น ๆ ที่เกี่ยวข้องหรือตามที่ได้รับมอบหมาย ประกอบด้วย

๙.๑ นางสาวสิริทรัพย์	บุญมา
๙.๒ นางสาวเกวลิน	ชูคำ
๙.๓ นางสาวสุวรรณา	เพชรสมร
๙.๔ นางสาวทักษ์ศรณ์	เพชรแสงธีรัตน์
๙.๕ นางสาวปิยวรรณ	พวงมะลิ
๙.๖ นางสาวปาณีนี	ฮะวังจู
๙.๗ นางสาวสุภาวดี	วงศ์คำจันทร์
๙.๘ นางสาวธิดาพร	นโนนลาน
๙.๙ นายรัชเดช	น้อยเจริญ
๙.๑๐ นางสาวจารุวรรณ	เล็กเมฆา

๑๐. กรรมการตัดสิน มีหน้าที่ดำเนินการตัดสินการแข่งขันเซปักตะกร้อ ให้เป็นไปด้วยความเรียบร้อยตามระเบียบและกติกาการแข่งขันกีฬาเซปักตะกร้อ ตรวจสอบความเรียบร้อยของสนาม วัสดุ อุปกรณ์ที่ใช้ในการแข่งขันให้พร้อมทำการแข่งขัน ประสานงาน สรุปและรายงานผลการแข่งขันให้ฝ่ายที่เกี่ยวข้องทราบ และงานอื่น ๆ ที่เกี่ยวข้องหรือตามที่ได้รับมอบหมาย ประกอบด้วย

๑๐.๑ นายศักดิ์ดา	เจริญภูมิ	กรรมการตัดสิน
๑๐.๒ นางสาวพินทร	ครองบุงคล้า	กรรมการตัดสิน
๑๐.๓ นางสาวริติมา	เหยียดกระโทก	กรรมการตัดสิน
๑๐.๔ นายพงศรัตน์	โกชนพันธ์	กรรมการตัดสิน
๑๐.๕ นายธเรชชา	คำแพงนนท์	กรรมการตัดสิน
๑๐.๖ นายวรรณนะ	ศรีปุงจ้าว	กรรมการตัดสิน
๑๐.๗ นายนิพนธ์	เจิมสูงเนิน	กรรมการตัดสิน
๑๐.๘ นายปนิธิ	เจิมสูงเนิน	กรรมการตัดสิน
๑๐.๙ นายสุภาพ	เบ็ญจวรรณ	กรรมการตัดสิน
๑๐.๑๐ นายสายัณห์	ยามเย็น	กรรมการตัดสิน
๑๐.๑๑ นายเสฏฐวุฒิ	แก้วมณี	กรรมการตัดสิน
๑๐.๑๒ นายรพินทร์	แดงโต	กรรมการตัดสิน
๑๐.๑๓ นายบวรภัก	กันหะเสลา	กรรมการตัดสิน
๑๐.๑๔ นายชัยชาญ	ดวงอาจนา	กรรมการตัดสิน
๑๐.๑๕ นายทศพล	รักษาดิ	กรรมการตัดสิน
๑๐.๑๖ นางสาวดุขฎิ	ดีสม	กรรมการตัดสิน (กำกับเส้น)
๑๐.๑๗ นางสาวกัญจนา	ไกรสร	กรรมการตัดสิน (กำกับเส้น)
๑๐.๑๘ นางสาวพลอยไพลิน	พิมพ์วงษ์	กรรมการตัดสิน (กำกับเส้น)
๑๐.๑๙ นางสาวอุษา	ศรีคำลือ	กรรมการตัดสิน (กำกับเส้น)
๑๐.๒๐ นางสาวเยาวลักษณ์	พวงศรี	กรรมการตัดสิน (กำกับเส้น)
๑๐.๒๑ นางสาวไอริน	สีบธรรม	กรรมการตัดสิน (กำกับเส้น)
๑๐.๒๒ นางสาวบุษยา	ดีเจริญ	กรรมการตัดสิน (กำกับเส้น)
๑๐.๒๓ นางสาวรัชนีกร	แซ่เฮ้ง	กรรมการตัดสิน (กำกับเส้น)
๑๐.๒๔ นางสาวศิริวิภาวรรณ	เครือแก้ว	กรรมการตัดสิน (กำกับเส้น)
๑๐.๒๕ นางสาวพรอนงค์	ปราบแก้ว	กรรมการตัดสิน (กำกับเส้น)
๑๐.๒๖ นายนันทพงศ์	คงสุวรรณ	กรรมการตัดสิน (กำกับเส้น)
๑๐.๒๗ นายรุ่งโรจน์	ไกรวงษ์	กรรมการตัดสิน (กำกับเส้น)

ทั้งนี้ ให้ผู้ที่ได้รับคำสั่งแต่งตั้งเป็นคณะกรรมการ ปฏิบัติหน้าที่ตามที่ได้รับมอบหมายให้เป็นไปด้วยความเรียบร้อย เกิดผลดีต่อการจัดโครงการครั้งนี้

สั่ง ณ วันที่ ๒๓ มิถุนายน พ.ศ. ๒๕๖๕



(นายวิวัฒน์ นิติกัญญา)

นายกองค์การบริหารส่วนจังหวัดราชบุรี

# บัญชีรายชื่อ

นักกีฬาโครงการแข่งขันกีฬาองค์การบริหารส่วนจังหวัดราชบุรี กีฬาองค์กรปกครองส่วนท้องถิ่น และกีฬาอื่น ๆ  
(การแข่งขันกีฬาเซปักตะกร้อ อบจ.ราชบุรี คัพ  
ครั้งที่ ๑/๒๕๖๕)

ประจำปีงบประมาณ พ.ศ. ๒๕๖๕



รับ  
ตกลงแล้ว  
รับ.....

ใบสมัครเข้าร่วมการแข่งขันกีฬา  
ตะกร้อ “อบจ. ราชบุรี คัพ” ครั้งที่ 1 ประจำปี 2565  
ณ ยิมเนเซียมจังหวัดราชบุรี

ข้าพเจ้าชื่อ..... นายสมพร ใสวงษ์ ..... บ้านเลขที่ 1279/111 หมู่ที่..... ซอย.....  
ถนน..... ตำบลสามแคว อำเภอ พญาไทย จังหวัด กาญจนบุรี.....  
รหัสไปรษณีย์..... เบอร์โทรศัพท์..... มีความประสงค์ขอสมัครเข้าแข่งขันตะกร้อ  
“อบจ.ราชบุรี คัพ” ครั้งที่ 1 ประจำปี 2565 ในนามทีม..... ทีมตะกร้อราชบุรี..... และมีความประสงค์  
ค่าประกันทีม จำนวน..... บาทตัวอักษร(.....) และทีมของข้าพเจ้ายินดีจะปฏิบัติ  
ตามระเบียบการแข่งขันตะกร้อ อบจ.ราชบุรี คัพ ครั้งที่ 1 ประจำปี 2565 ทุกประการ

ลงชื่อ..... นาย..... ผู้สมัคร  
(.....)

ลงชื่อ..... ผู้รับผู้สมัคร  
(.....)



ใบรายชื่อนักกีฬาและเจ้าหน้าที่ทีม  
ทีม.....สโมสรศอกรอภจบุรี.....

ที่	ชื่อ	สกุล	เบอร์	ตำแหน่ง
1	นางสมพร	ใจวันน		นักกีฬา
2	นาง อภพ	ทรัพย์เย็น		นักกีฬา
3	นอ. นพพร	ใจคนธาดา		นักกีฬา
4	นาง ภัสสรวิทย์	เพชร		นักกีฬา
5	นาง ชัยยศ	นวลใจ		นักกีฬา
6				ผู้จัดการทีม
7				ผู้ฝึกสอน
8				เจ้าหน้าที่ทีม

ลงชื่อ..... นพพร.....  
( นางสมพร ใจวันน )

ตำแหน่ง.....  
โทร.....



รุ่น ๖๖ นิต ๔๐

ใบสมัครเข้าร่วมการแข่งขันกีฬา  
ตะกร้อ “อบจ. ราชบุรี คัพ” ครั้งที่ 1 ประจำปี 2565  
ณ ยิมเนเซียมจังหวัดราชบุรี

ข้าพเจ้าชื่อ กบต อภิสิทธิ์ คุ้มภราช บ้านเลขที่ ๖๔/1 หมู่ที่ ๗ ซอย.....  
ถนน..... ตำบล 1๓๗/๙ อำเภอ โนนทราย จังหวัด ราชบุรี  
รหัสไปรษณีย์..... เบอร์โทรศัพท์..... มีความประสงค์ขอสมัครเข้าแข่งขันตะกร้อ  
“อบจ.ราชบุรี คัพ” ครั้งที่ 1 ประจำปี 2565 ในนามทีม ก. 1๗๖๖๖ และมีความประสงค์  
ค่าประกันทีม จำนวน.....บาทตัวอักษร(.....) และทีมของข้าพเจ้ายินดีจะปฏิบัติ  
ตามระเบียบการแข่งขันตะกร้อ อบจ.ราชบุรี คัพ ครั้งที่ 1 ประจำปี 2565 ทุกประการ.

ลงชื่อ กบต อภิสิทธิ์ ผู้สมัคร  
(.....)

ลงชื่อ..... ผู้รับผู้สมัคร  
(.....)



ใบรายชื่อนักกีฬาและเจ้าหน้าที่ทีม  
ทีม.....

ที่	ชื่อ	สกุล	เบอร์	ตำแหน่ง
1	นางมณฑิชา ๙	แสงจิรว		นักกีฬา
2	นาย ธีรวิทย์	เนียมราช		นักกีฬา
3	นาย ฐานศักดิ์	วัฒน		นักกีฬา
4				นักกีฬา
5				นักกีฬา
6				ผู้จัดการทีม
7				ผู้ฝึกสอน
8				เจ้าหน้าที่ทีม

ลงชื่อ..... ฐานศักดิ์  
( นายฐานศักดิ์ วัฒน )  
ตำแหน่ง.....  
โทร.....



รุ่น.....หน้า 40

ใบสมัครเข้าร่วมการแข่งขันกีฬา  
ตะกร้อ “อบจ. ราชบุรี คัพ” ครั้งที่ 1 ประจำปี 2565  
ณ ยิมเนเซียมจังหวัดราชบุรี

ข้าพเจ้าชื่อ ทศ กิตติ์ นามสกุล โคตรอมพาศ์ บ้านเลขที่ 219/52 หมู่ที่ 6 ซอย.....  
ถนน..... ตำบล บางรักพัฒนา อำเภอ บางบัวทอง จังหวัด นนทบุรี.  
รหัสไปรษณีย์..... เบอร์โทรศัพท์..... มีความประสงค์ขอสมัครเข้าแข่งขันตะกร้อ  
อบจ.ราชบุรี คัพ” ครั้งที่ 1 ประจำปี 2565 ในนามทีม สจจ/กสอ. และมีความประสงค์  
ค่าประกันทีม จำนวน.....บาทตัวอักษร(.....) และทีมของข้าพเจ้ายินดีจะปฏิบัติตาม  
ตามระเบียบการแข่งขันตะกร้อ อบจ.ราชบุรี คัพ ครั้งที่ 1 ประจำปี 2565 ทุกประการ

ลงชื่อ..... กิตติ์.....ผู้สมัคร  
(.....)

ลงชื่อ.....ผู้รับผู้สมัคร  
(.....)



ใบรายชื่อนักศึกษาและเจ้าหน้าที่ทีม  
ทีม..... ๙๐๖/๓๑๐ .....

ที่	ชื่อ	สกุล	เบอร์	ตำแหน่ง
1	ดร.ฉวีดิศนพรภานันต์	ฉวีดิศน		นักศึกษา
2	ดร.ศศิธร	ดิศน		นักศึกษา
3	ดร.กนกนุชาพร	ดิศน		นักศึกษา
4				นักศึกษา
5				นักศึกษา
6				ผู้จัดการทีม
7				ผู้ฝึกสอน
8				เจ้าหน้าที่ทีม

ลงชื่อ..... ศศิธร .....  
( ดร.ศศิธร ดิศน )  
ตำแหน่ง.....  
โทร.....



รุ่น 66 ปี 40

ใบสมัครเข้าร่วมการแข่งขันกีฬา  
ตะกร้อ “อบจ. ราชบุรี คัพ” ครั้งที่ 1 ประจำปี 2565  
ณ อิมเนเซียมจังหวัดราชบุรี

ข้าพเจ้าชื่อ เจ้าเอก วิเศษบุรี สันระเพ็ญ บ้านเลขที่ 207/5 หมู่ที่ 7 ซอย สุขุมวิท 99  
ถนน สุขุมวิท ตำบล พุดซา อำเภอ สีดา จังหวัด ชัยภูมิ  
รหัสไปรษณีย์ 20140 เบอร์โทรศัพท์ 064-195-9993 มีความประสงค์ขอสมัครเข้าแข่งขันตะกร้อ  
อบจ.ราชบุรี คัพ ครั้งที่ 1 ประจำปี 2565 ในนามทีม อูปรี่ 61 รุ่งเรือง ๒๕๖๕ และมีความประสงค์  
ค่าประกันทีม จำนวน 1,000 บาทตัวอักษร (บ.อ.อ.พ.น.ท.ภ.๒๕๖๕) และทีมของข้าพเจ้ายินดีจะปฏิบัติ  
ตามระเบียบการแข่งขันตะกร้อ อบจ.ราชบุรี คัพ ครั้งที่ 1 ประจำปี 2565 ทุกประการ

ลงชื่อ เจ้าเอก วิเศษบุรี สันระเพ็ญ ผู้สมัคร  
(เจ้าเอก วิเศษบุรี)

ลงชื่อ.....ผู้รับผู้สมัคร  
(.....)



ใบรายชื่อนักกีฬาและเจ้าหน้าที่ทีม  
ทีม.....อุง...วิชัย...วิชัย...วิชัย...วิชัย

ที่	ชื่อ	สกุล	เบอร์	ตำแหน่ง
1	จ่าเอก วิชัย ชนะเพ็ง		11	นักกีฬา
2	จ่าเอก อธิษฐ์ ชนะเพ็ง		2	นักกีฬา
3	นาย วุฒิชัย ดาวเรืองน้อย		12	นักกีฬา
4				นักกีฬา
5				นักกีฬา
6	พ.ต.ต. ประภาส พลเดช			ผู้จัดการทีม
7				ผู้ฝึกสอน
8				เจ้าหน้าที่ทีม

ลงชื่อ..... ประภาส.....  
( ประภาส พลเดช )  
ตำแหน่ง.....  
โทร.....



รุ่น 11/1 ค 40 .....

ใบสมัครเข้าร่วมการแข่งขันกีฬา  
ตะกร้อ “อบจ. ราชบุรี คัพ” ครั้งที่ 1 ประจำปี 2565  
ณ ยิมเนเซียมจังหวัดราชบุรี

ข้าพเจ้าชื่อ นายพิทักษ์ อภิบาลกุล บ้านเลขที่ 42/3 หมู่ที่ ..... ซอย.....  
ถนน..... ตำบล ป่าหวด อำเภอ นบ จังหวัด ราชบุรี  
รหัสไปรษณีย์..... เบอร์โทรศัพท์..... มีความประสงค์ขอสมัครเข้าแข่งขันตะกร้อ

“อบจ.ราชบุรี คัพ” ครั้งที่ 1 ประจำปี 2565 ในนามทีม บอดริทธา ..... และมีความประสงค์  
ค่าประกันทีม จำนวน..... บาทตัวอักษร(.....) และทีมของข้าพเจ้ายินดีจะปฏิบัติ  
ตามระเบียบการแข่งขันตะกร้อ อบจ.ราชบุรี คัพ ครั้งที่ 1 ประจำปี 2565 ทุกประการ

ลงชื่อ พิทักษ์ ..... ผู้สมัคร  
(.....)

ลงชื่อ..... ผู้รับผู้สมัคร  
(.....)



ใบรายชื่อนักกีฬาและเจ้าหน้าที่ทีม  
ทีม..... นครราชสีมา .....

ที่	ชื่อ	สกุล	เบอร์	ตำแหน่ง
1	นางพิศก้อง	คุณหญิงสุวิมล		นักกีฬา
2	นาง อรุษา	ไอน้อยสุใส		นักกีฬา
3	นาง เทพพิศก้อง	อรุณี		นักกีฬา
4				นักกีฬา
5				นักกีฬา
6				ผู้จัดการทีม
7				ผู้ฝึกสอน
8				เจ้าหน้าที่ทีม

ลงชื่อ..... อรุษา .....

( นางอรุณี ไอน้อยสุใส )

ตำแหน่ง.....

โทร.....



รุ่น..... 11/2565 40.....

ใบสมัครเข้าร่วมการแข่งขันกีฬา  
ตะกร้อ “อ.บ.ราชบุรี คัพ” ครั้งที่ 1 ประจำปี 2565  
ณ ยิมเนเซียมจังหวัดราชบุรี

ข้าพเจ้าชื่อ นาย อติวิทย์ วัฒน บ้านเลขที่ 94/4 หมู่ที่ 4 ซอย.....  
ถนน..... ตำบล ศาลาแดง อำเภอ วังน้ำเขียว จังหวัด ราชบุรี  
รหัสไปรษณีย์ 14110 เบอร์โทรศัพท์ 082-6902732 มีความประสงค์ขอสมัครเข้าแข่งขันตะกร้อ  
“อ.บ.ราชบุรี คัพ” ครั้งที่ 1 ประจำปี 2565 ในนามทีม NAVY Hg และมีความประสงค์  
ค่าประกันทีม จำนวน 1000 บาทตัวอักษร (อ.บ.ราชบุรี คัพ) และทีมของข้าพเจ้ายินดีจะปฏิบัติตามระเบียบการแข่งขันตะกร้อ อ.บ.ราชบุรี คัพ ครั้งที่ 1 ประจำปี 2565 ทุกประการ

ลงชื่อ อติวิทย์ วัฒน ผู้สมัคร

(อติวิทย์ วัฒน)

ลงชื่อ..... ผู้รับผู้สมัคร

(.....)



ใบรายชื่อนักกีฬาและเจ้าหน้าที่ทีม  
ทีม.....NAVY A3.....

ที่	ชื่อ	สกุล	เบอร์	ตำแหน่ง
1	นาย กตวิไล	รัตนสูตร		นักกีฬา
2	นาย สุภสิน	บุญเรือง		นักกีฬา
3	นาย กตวิไล	โพยม		นักกีฬา
4	นาย เสถียร	กรมจ		นักกีฬา
5				นักกีฬา
6	นาย กตวิไล	โพยม		ผู้จัดการทีม
7				ผู้ฝึกสอน
8				เจ้าหน้าที่ทีม

ลงชื่อ..... วสุกร .....

( )

ตำแหน่ง..... ,

โทร.....



รุ่น..... 16ค 400 .....

ใบสมัครเข้าร่วมการแข่งขันกีฬา  
ตะกร้อ “อบจ. ราชบุรี คัพ” ครั้งที่ 1 ประจำปี 2565  
ณ ยิมเนเซียมจังหวัดราชบุรี

ข้าพเจ้าชื่อ ทศ สวัสดิ์ ยามจันทร์ บ้านเลขที่ 4612 หมู่ที่ 5 ซอย -  
ถนน..... ตำบล ท่งทอง อำเภอ 1907 จังหวัด ราชบุรี  
รหัสไปรษณีย์ 70000 เบอร์โทรศัพท์ 089-8626536 มีความประสงค์ขอสมัครเข้าแข่งขันตะกร้อ  
“อบจ.ราชบุรี คัพ” ครั้งที่ 1 ประจำปี 2565 ในนามทีม ดลวงโพธิ์ และมีความประสงค์  
ค่าประกันทีม จำนวน 10000 บาท ตัวอักษร (ดลวงโพธิ์) และทีมของข้าพเจ้ายินดีจะปฏิบัติ  
ตามระเบียบการแข่งขันตะกร้อ อบจ.ราชบุรี คัพ ครั้งที่ 1 ประจำปี 2565 ทุกประการ

ลงชื่อ..... [Signature] ผู้สมัคร  
ทศ สวัสดิ์ ยามจันทร์

ลงชื่อ..... ผู้รับผู้สมัคร  
(.....)



ใบรายชื่อนักศึกษาและเจ้าหน้าที่ทีม  
ทีม..... กว๑๑ / พฐ

ที่	ชื่อ	สกุล	เบอร์	ตำแหน่ง
1	เสกสรรค์ งามประเสริฐ			นักศึกษา
2	สรวิศ งามประเสริฐ			นักศึกษา
3	สรวิศ งามประเสริฐ			นักศึกษา
4	สรวิศ งามประเสริฐ			นักศึกษา
5				นักศึกษา
6				ผู้จัดการทีม
7				ผู้ฝึกสอน
8				เจ้าหน้าที่ทีม

ลงชื่อ..... สรวิศ งามประเสริฐ

( พชรวิศ งามประเสริฐ )

ตำแหน่ง.....

โทร.....



รึน..... ๑๖๗

ใบสมัครเข้าร่วมการแข่งขันกีฬา  
ตะกร้อ “อบจ. ราชบุรี คัพ” ครั้งที่ 1 ประจำปี 2565  
ณ ยิมเนเซียมจังหวัดราชบุรี

ข้าพเจ้าชื่อ..... กิตติภูมิ ศาโรจน์ บ้านเลขที่..... ๖๕ หมู่ที่..... ๗ ซอย.....  
ถนน..... ตำบล..... อำเภอ..... จังหวัด.....  
รหัสไปรษณีย์..... เบอร์โทรศัพท์..... มีความประสงค์ขอสมัครเข้าแข่งขันตะกร้อ  
“อบจ.ราชบุรี คัพ” ครั้งที่ 1 ประจำปี 2565 ในนามทีม..... และมีความประสงค์  
ค่าประกันทีม จำนวน..... บาทตัวอักษร.....) และทีมของข้าพเจ้ายินดีจะปฏิบัติ  
ตามระเบียบการแข่งขันตะกร้อ อบจ.ราชบุรี คัพ ครั้งที่ 1 ประจำปี 2565 ทุกประการ

ลงชื่อ..... กิตติภูมิ ศาโรจน์ ผู้สมัคร  
(..... กิตติภูมิ ศาโรจน์ )

ลงชื่อ..... ผู้รับผู้สมัคร  
(..... )



ใบรายชื่อนักศึกษาและเจ้าหน้าที่ทีม  
ทีม.....ศ.ไมล์ธวกร ๐๖๕๖/๖

รุ่นผู้จบ

ที่	ชื่อ	สกุล	เบอร์	ตำแหน่ง
1	นางฟ้าพวย	1๑๖๑๖๖		นักศึกษา
2	นางกิตติคุณ	ลาวี มณี		นักศึกษา
3				นักศึกษา
4				นักศึกษา
5				นักศึกษา
6				ผู้จัดการทีม
7				ผู้ฝึกสอน
8				เจ้าหน้าที่ทีม

ลงชื่อ..... กิตติคุณ  
( นางกิตติคุณ ลาวี มณี )  
ตำแหน่ง.....  
โทร.....



รุ่น..... ๓๓๕๐๑

ใบสมัครเข้าร่วมการแข่งขันกีฬา  
ตะกร้อ “อบจ. ราชบุรี คัพ” ครั้งที่ 1 ประจำปี 2565  
ณ ยิมเนเซียมจังหวัดราชบุรี

ข้าพเจ้าชื่อ นาย อดมชัย ประจักษ์ บ้านเลขที่ 5/1 หมู่ที่ - ซอย -  
ถนน รัตนโกสินทร์ ตำบล ไร่ขิง อำเภอ ไร่ขิง จังหวัด นครศรีธรรมราช  
รหัสไปรษณีย์ - เบอร์โทรศัพท์ - มีความประสงค์ขอสมัครเข้าแข่งขันตะกร้อ  
“อบจ.ราชบุรี คัพ” ครั้งที่ 1 ประจำปี 2565 ในนามทีม วังมณี และมีความประสงค์  
ค่าประกันทีม จำนวน 1000 บาทตัวอักษร( นชวณบต กช ) และทีมของข้าพเจ้ายินดีจะปฏิบัติ  
ตามระเบียบการแข่งขันตะกร้อ อบจ.ราชบุรี คัพ ครั้งที่ 1 ประจำปี 2565 ทุกประการ

ลงชื่อ อดมชัย ประจักษ์ ผู้สมัคร  
( อดมชัย )

ลงชื่อ..... ผู้รับผู้สมัคร  
(.....)



ใบรายชื่อนักกีฬาและเจ้าหน้าที่ทีม  
ทีม..... วอลเลย์บอล .....

รุ่นคู่ชาย

ที่	ชื่อ	สกุล	เบอร์	ตำแหน่ง
1	ทช อิศร	สีสุภสมพงษ์		นักกีฬา
2	ทช นันทวัฒน์	สีข		นักกีฬา
3				นักกีฬา
4				นักกีฬา
5				นักกีฬา
6				ผู้จัดการทีม
7				ผู้ฝึกสอน
8				เจ้าหน้าที่ทีม

ลงชื่อ..... นันทวัฒน์ .....

( ทช นันทวัฒน์ สีข )

ตำแหน่ง.....

โทร.....



รึ้น..... ๓๓๖๑๑

ใบสมัครเข้าร่วมการแข่งขันกีฬา  
ตะกร้อ “อบจ. ราชบุรี คัพ” ครั้งที่ 1 ประจำปี 2565  
ณ ยิมเนเซียมจังหวัดราชบุรี

ข้าพเจ้าชื่อ นาย นริศพร ทองชัย บ้านเลขที่ 116 หมู่ที่ 7 ซอย.....  
ถนน..... ตำบล ป่าคา อำเภอ ไผ่ จังหวัด ราชบุรี

รหัสไปรษณีย์..... เบอร์โทรศัพท์..... มีความประสงค์ขอสมัครเข้าแข่งขันตะกร้อ  
“อบจ.ราชบุรี คัพ” ครั้งที่ 1 ประจำปี 2565 ในนามทีม..... ๓๐๖/๑๘๐ ..... และมีความประสงค์  
ค่าประกันทีม จำนวน..... 1,๐๐๐ ..... บาทตัวอักษร( นริศพรทองชัย ..... ) และทีมของข้าพเจ้ายินดีจะปฏิบัติ  
ตามระเบียบการแข่งขันตะกร้อ อบจ.ราชบุรี คัพ ครั้งที่ 1 ประจำปี 2565 ทุกประการ

ลงชื่อ..... นริศพร .....ผู้สมัคร  
(.....)

ลงชื่อ.....ผู้รับผู้สมัคร  
(.....)



ใบรายชื่อนักศึกษาและเจ้าหน้าที่ทีม  
ทีม..... ๙๖๖/๑๙๐๐.....

รุ่น คู่ชาย

ที่	ชื่อ	สกุล	เบอร์	ตำแหน่ง
1	นาย ฟูจิพงษ์	ทอวชัย		นักศึกษา
2	นาย เดชาพงษ์	สว. ฟูจิพงษ์		นักศึกษา
3	นาย ฐิติเมธ	สุนทร		นักศึกษา
4				นักศึกษา
5				นักศึกษา
6				ผู้จัดการทีม
7				ผู้ฝึกสอน
8				เจ้าหน้าที่ทีม

ลงชื่อ..... ฟูจิพงษ์  
( นายฟูจิพงษ์ ทอวชัย )

ตำแหน่ง.....

โทร.....



รุ่น..... ๓๐ กรกฎาคม

ใบสมัครเข้าร่วมการแข่งขันกีฬา  
ตะกร้อ “อบจ. ราชบุรี คัพ” ครั้งที่ 1 ประจำปี 2565  
ณ ยิมเนเซียมจังหวัดราชบุรี

ข้าพเจ้าชื่อ..... ทบคุณไกร วัฒนสุทร บ้านเลขที่ 867 หมู่ที่ 4 ซอย.....  
ถนน..... ตำบล ๑๐๐๖๗ อำเภอ ๑๐๐๖๗๗ จังหวัด กาญจนบุรี.  
รหัสไปรษณีย์..... เบอร์โทรศัพท์..... มีความประสงค์ขอสมัครเข้าแข่งขันตะกร้อ  
“อบจ.ราชบุรี คัพ” ครั้งที่ 1 ประจำปี 2565 ในนามทีม N- สุพรรณบุรี และมีความประสงค์  
ค่าประกันทีม จำนวน 1,๐๐๐ บาทตัวอักษร( น.๖๗๗๗๗๗ ) และทีมของข้าพเจ้ายินดีจะปฏิบัติ  
ตามระเบียบการแข่งขันตะกร้อ อบจ.ราชบุรี คัพ ครั้งที่ 1 ประจำปี 2565 ทุกประการ

ลงชื่อ..... ทบคุณไกร .....ผู้สมัคร  
(.....)

ลงชื่อ..... ผู้รับผู้สมัคร  
(.....)



ใบรายชื่อพนักงานและเจ้าหน้าที่ทีม  
 ทีม..... ส.ส.พรรคพลังประชาชน.....  
 ร.สุวิทย์

ที่	ชื่อ	สกุล	เบอร์	ตำแหน่ง
1	นาง วลัยกร	รัตนธวัช		นักกีฬา
2	นาง นพรัตน์	มณี		นักกีฬา
3				นักกีฬา
4				นักกีฬา
5	กัน			นักกีฬา
6				ผู้จัดการทีม
7				ผู้ฝึกสอน
8				เจ้าหน้าที่ทีม

ลงชื่อ..... วลัยกร.....  
 (นาง วลัยกร รัตนธวัช)  
 ตำแหน่ง.....  
 โทร.....



รุ่น ปะเตก ๑

ใบสมัครเข้าร่วมการแข่งขันกีฬา  
ตะกร้อ “อบจ. ราชบุรี คัพ” ครั้งที่ 1 ประจำปี 2565  
ณ ยิมเนเซียมจังหวัดราชบุรี

ข้าพเจ้าชื่อ นาย สุทธิพงษ์ วรรณยุกต์ บ้านเลขที่ ๖๙๖ หมู่ที่ 3 ซอย ประชาอุทิศ ๑๐  
ถนน ประชาอุทิศ ๑๐ ตำบล บ้านคลองสาม อำเภอ พระคัมภีร์ จังหวัด สมุทรปราการ  
รหัสไปรษณีย์ 1๐2๙๐ เบอร์โทรศัพท์ ๐๙๘-2๘๗๗๖๘ มีความประสงค์ขอสมัครเข้าแข่งขันตะกร้อ  
“อบจ.ราชบุรี คัพ” ครั้งที่ 1 ประจำปี 2565 ในนามทีม ปณิธิกีฬา และมีความประสงค์  
ค่าประกันทีม จำนวน 1๐๐๐ บาทตัวอักษร (ปณิธิพินันท์มากถ้วน) และทีมของข้าพเจ้ายินดีจะปฏิบัติ  
ตามระเบียบการแข่งขันตะกร้อ อบจ.ราชบุรี คัพ ครั้งที่ 1 ประจำปี 2565 ทุกประการ

ลงชื่อ สุทธิพงษ์ วรรณยุกต์ ผู้สมัคร  
(สุทธิพงษ์ วรรณยุกต์)

ลงชื่อ.....ผู้รับผู้สมัคร  
(.....)



ใบรายชื่อสมาชิกและเจ้าหน้าที่ทีม  
ทีม..... มลนิธิฮักทง

รศ.คู่ต๊อบ

ที่	ชื่อ	สกุล	เบอร์	ตำแหน่ง
1	ศุภพร กลพิมล	กลพิมล		นักกีฬา
2	ศุภพร กิ่งดี	ครองยุติ		นักกีฬา
3	ธัญญา กิ่งดี	กิ่งดี		นักกีฬา
4				นักกีฬา
5				นักกีฬา
6	มลนิธิฮักทง			ผู้จัดการทีม
7				ผู้ฝึกสอน
8				เจ้าหน้าที่ทีม

ลงชื่อ..... รศ.คู่ต๊อบ  
( รศ.คู่ต๊อบ ครองยุติ )  
ตำแหน่ง.....  
โทร.....



รายนาม..... มอ.ราชภัฏ

ใบสมัครเข้าร่วมการแข่งขันกีฬา  
ตะกร้อ “อบจ. ราชบุรี คัพ” ครั้งที่ 1 ประจำปี 2565  
ณ ยิมเนเซียมจังหวัดราชบุรี

ข้าพเจ้าชื่อ..... กงโพธิ์ศรี น้อย..... บ้านเลขที่..... 9..... หมู่ที่..... 2..... ซอย.....  
ถนน..... ตำบล..... น้อย..... อำเภอ..... ราชบุรี..... จังหวัด..... ราชบุรี.....  
รหัสไปรษณีย์..... เบอร์โทรศัพท์..... มีความประสงค์ขอสมัครเข้าแข่งขันตะกร้อ  
“อบจ.ราชบุรี คัพ” ครั้งที่ 1 ประจำปี 2565 ในนามทีม..... กงโพธิ์ศรี A..... และมีความประสงค์  
ค่าประกันทีม จำนวน..... 1,000..... บาทตัวอักษร..... กงโพธิ์ศรี น้อย.....) และทีมของข้าพเจ้ายินดีจะปฏิบัติ  
ตามระเบียบการแข่งขันตะกร้อ อบจ.ราชบุรี คัพ ครั้งที่ 1 ประจำปี 2565 ทุกประการ

ลงชื่อ..... กงโพธิ์ศรี..... ผู้สมัคร  
(.....)

ลงชื่อ..... ผู้รับผู้สมัคร  
(.....)



ใบรายชื่อนักกีฬาและเจ้าหน้าที่ทีม  
ทีม..... มี/พอ A .....

รุ่นคู่ชาย

ที่	ชื่อ	สกุล	เบอร์	ตำแหน่ง
1	นาย 10กษิร	โพธิ์งาม		นักกีฬา
2	นาย พงษ์สิทธิ์	วรรณสิทธิ์		นักกีฬา
3				นักกีฬา
4				นักกีฬา
5				นักกีฬา
6				ผู้จัดการทีม
7				ผู้ฝึกสอน
8				เจ้าหน้าที่ทีม

ลงชื่อ..... โพธิ์งาม.....  
( นาย โพธิ์งาม วรรณสิทธิ์ )  
ตำแหน่ง.....  
โทร.....



รุ่น.....๓๓๕๐๑.....

ใบสมัครเข้าร่วมการแข่งขันกีฬา  
ตะกร้อ “อบจ. ราชบุรี คัพ” ครั้งที่ 1 ประจำปี 2565  
ณ ยิมเนเซียมจังหวัดราชบุรี

ข้าพเจ้าชื่อ ทศวรรษ วัฒนกุล อรุณรัตน์ บ้านเลขที่ 105 หมู่ที่ 9 ซอย.....  
ถนน..... ตำบล นาครัง อำเภอ นาครัง จังหวัด ราชบุรี  
รหัสไปรษณีย์..... เบอร์โทรศัพท์..... มีความประสงค์ขอสมัครเข้าแข่งขันตะกร้อ  
“อบจ.ราชบุรี คัพ” ครั้งที่ 1 ประจำปี 2565 ในนามทีม ทีม B และมีความประสงค์  
ค่าประกันทีม จำนวน 1,000 บาทตัวอักษร( ณัฐวัฒน์ อภิวัฒน์ ) และทีมของข้าพเจ้ายินดีจะปฏิบัติ  
ตามระเบียบการแข่งขันตะกร้อ อบจ.ราชบุรี คัพ ครั้งที่ 1 ประจำปี 2565 ทุกประการ

ลงชื่อ.....ณัฐวัฒน์ อภิวัฒน์.....ผู้สมัคร  
(.....)

ลงชื่อ.....ผู้รับผู้สมัคร  
(.....)



ใบรายชื่อนักกีฬาและเจ้าหน้าที่ทีม  
ทีม.....

2/9/พช B

ว.ศ.ค

ที่	ชื่อ	สกุล	เบอร์	ตำแหน่ง
1	ทช จีรภัต	อรุณรัตน์		นักกีฬา
2	ทช อนุชา	วิโรจน์		นักกีฬา
3	1			นักกีฬา
4				นักกีฬา
5				นักกีฬา
6				ผู้จัดการทีม
7				ผู้ฝึกสอน
8				เจ้าหน้าที่ทีม

ลงชื่อ.....

ศ.ศ.ศ

( )

ตำแหน่ง.....

โทร.....



8

รุ่น ๑๒๒

ใบสมัครเข้าร่วมการแข่งขันกีฬา  
ตะกร้อ “อบจ. ราชบุรี คัพ” ครั้งที่ 1 ประจำปี 2565  
ณ ยิมเนเซียมจังหวัดราชบุรี

ข้าพเจ้าชื่อ นาย อธิธนา พันธธสาร บ้านเลขที่ ๒๑/๗ หมู่ที่ 5 ซอย  
ถนน ตำบล นกัพร อำเภอ ลี้ จังหวัด ราชบุรี  
รหัสไปรษณีย์ ๗๑๑๖๐ เบอร์โทรศัพท์ ๐๖๑๕๕๐๕๗๕๗ มีความประสงค์ขอสมัครเข้าแข่งขันตะกร้อ  
“อบจ.ราชบุรี คัพ” ครั้งที่ 1 ประจำปี 2565 ในนามทีม นครการณ และมีความประสงค์  
ค่าประกันทีม จำนวน 1,0๐๐ บาทตัวอักษร (๒๕ พันชาติวัน) และทีมของข้าพเจ้ายินดีจะปฏิบัติ  
ตามระเบียบการแข่งขันตะกร้อ อบจ.ราชบุรี คัพ ครั้งที่ 1 ประจำปี 2565 ทุกประการ

ลงชื่อ อธิธนา พันธธสาร ผู้สมัคร  
(อธิธนา พันธธสาร)

ลงชื่อ ผู้รับผู้สมัคร  
(.....)



ใบรายชื่อนักศึกษาและเจ้าหน้าที่ทีม  
ทีม.....นนท์กราย.....

1  
1  
1

ที่	ชื่อ	สกุล	เบอร์	ตำแหน่ง
1	บุรพา	ม.ลือวงศ์	3	นักศึกษา
2	อนิธา	พนธกร	2	นักศึกษา
3	ชฎาพร	ทองขาว	4	นักศึกษา
4				นักศึกษา
5				นักศึกษา
6				ผู้จัดการทีม
7				ผู้ฝึกสอน
8				เจ้าหน้าที่ทีม

ลงชื่อ.....อนิธา.....  
( มอนิธา พนธกร )  
ตำแหน่ง.....  
โทร.....



รุ่น..... ๓๖๕๐๑

ใบสมัครเข้าร่วมการแข่งขันกีฬา  
ตะกร้อ “อบจ. ราชบุรี คัพ” ครั้งที่ 1 ประจำปี 2565  
ณ ยิมเนเซียมจังหวัดราชบุรี

ข้าพเจ้าชื่อ คณะ กฤษณาพันธ์ ลดาพร บ้านเลขที่ 167/1 หมู่ที่..... ซอย.....  
ถนน คลองพัน ตำบล ตอ้ง อำเภอ ตอ้ง จังหวัด ราชบุรี  
รหัสไปรษณีย์..... เบอร์โทรศัพท์..... มีความประสงค์ขอสมัครเข้าแข่งขันตะกร้อ  
“อบจ.ราชบุรี คัพ” ครั้งที่ 1 ประจำปี 2565 ในนามทีม PT group และมีความประสงค์  
ค่าประกันทีม จำนวน 1,000 บาทตัวอักษร (นันทวันพร) และทีมของข้าพเจ้ายินดีจะปฏิบัติ  
ตามระเบียบการแข่งขันตะกร้อ อบจ.ราชบุรี คัพ ครั้งที่ 1 ประจำปี 2565 ทุกประการ

ลงชื่อ กฤษณาพันธ์ ผู้สมัคร  
(.....)

ลงชื่อ..... ผู้รับผู้สมัคร  
(.....)



ใบรายชื่อนักกีฬาและเจ้าหน้าที่ทีม  
ทีม..... KT Group .....

รุ่น..... รุ่นคู่ชาย .....

ที่	ชื่อ	สกุล	เบอร์	ตำแหน่ง
1	นาย กฤษณา พิเศษ ผดุง			นักกีฬา
2	นาย สกล อรรถไพ			นักกีฬา
3	นาย สวัสดิ์ อรรถไพ			นักกีฬา
4				นักกีฬา
5				นักกีฬา
6				ผู้จัดการทีม
7				ผู้ฝึกสอน
8				เจ้าหน้าที่ทีม

ลงชื่อ..... กฤษณา พิเศษ .....

(.....) .....

ตำแหน่ง.....

โทร.....



รุ่น.....*รุ่นแรก*.....

ใบสมัครเข้าร่วมการแข่งขันกีฬา  
ตะกร้อ “อบจ. ราชบุรี คัพ” ครั้งที่ 1 ประจำปี 2565  
ณ ยิมเนเซียมจังหวัดราชบุรี

ข้าพเจ้าชื่อ *นาย ภาณุพงศ์ ภูแก้ว* บ้านเลขที่ *1219* หมู่ที่ ..... ซอย.....  
ถนน *เอกมัย* ตำบล *มหาราช* อำเภอ *เมือง* จังหวัด *ฉะเชิงเทรา*  
รหัสไปรษณีย์ *24000* เบอร์โทรศัพท์ *086 8698187* มีความประสงค์ขอสมัครเข้าแข่งขันตะกร้อ  
“อบจ.ราชบุรี คัพ” ครั้งที่ 1 ประจำปี 2565 ในนามทีม *ทีมสโมสร อบจ.ราชบุรี* และมีความประสงค์  
ค่าประกันทีม จำนวน *1000* บาทตัวอักษร (*ทีมสโมสร อบจ.ราชบุรี*) และทีมของข้าพเจ้ายินดีจะปฏิบัติ  
ตามระเบียบการแข่งขันตะกร้อ อบจ.ราชบุรี คัพ ครั้งที่ 1 ประจำปี 2565 ทุกประการ

ลงชื่อ *นาย ภาณุพงศ์ ภูแก้ว* ผู้สมัคร  
(*นาย ภาณุพงศ์ ภูแก้ว*)

ลงชื่อ.....ผู้รับผู้สมัคร  
(.....)



ใบรายชื่อผู้ศึกษาและเจ้าหน้าที่ทีม  
ทีม.....

ทีม ๘

ที่	ชื่อ	สกุล	เบอร์	ตำแหน่ง
1	ศรศักดิ์ กออุดม			นักกีฬา
2	พงษ์ศักดิ์ จันทิลา			นักกีฬา
3	ภาณุวัฒน์ กุ๊กแก้ว			นักกีฬา
4				นักกีฬา
5				นักกีฬา
6				ผู้จัดการทีม
7				ผู้ฝึกสอน
8				เจ้าหน้าที่ทีม

ลงชื่อ..... พงษ์ศักดิ์  
( พงษ์ศักดิ์ จันทิลา )  
ตำแหน่ง.....  
โทร.....



รับ.....

ใบสมัครเข้าร่วมการแข่งขันกีฬา  
ตะกร้อ "อบจ. ราชบุรี คัพ" ครั้งที่ 1 ประจำปี 2565  
ณ ยิมเนเซียมจังหวัดราชบุรี

ข้าพเจ้าชื่อ พ.ต.ท. อภิเดช วัฒนศิริ บ้านเลขที่ 1279 หมู่ที่ 111 ซอย.....  
ถนน พหลโยธิน ตำบล สามเส้า อำเภอ พญาไท จังหวัด กรุงเทพมหานคร  
รหัสไปรษณีย์..... เบอร์โทรศัพท์..... มีความประสงค์ขอสมัครเข้าแข่งขันตะกร้อ  
"อบจ.ราชบุรี คัพ" ครั้งที่ 1 ประจำปี 2565 ในนามทีม อิมสรต้าวอจ และมีความประสงค์  
ค่าประกันทีม จำนวน 1,000 บาทตัวอักษร (อ.อ.พ.อ.อ.อ.) และทีมของข้าพเจ้ายินดีจะปฏิบัติ  
ตามระเบียบการแข่งขันตะกร้อ อบจ.ราชบุรี คัพ ครั้งที่ 1 ประจำปี 2565 ทุกประการ

ลงชื่อ อ.อ.พ.อ.อ. ผู้สมัคร  
(.....)

ลงชื่อ..... ผู้รับผู้สมัคร  
(.....)



ใบรายชื่อนักศึกษาและเจ้าหน้าที่ทีม  
ทีม..... ทีมศู

ทีมศู

ที่	ชื่อ	สกุล	เบอร์	ตำแหน่ง
1	นาย ชนพล	ทรัพย์ ใจ		นักศึกษา
2	นาย ดิเรกดี	๑๖๐๙		นักศึกษา
3	นาย มงคล	ทรัพย์ ใจ		นักศึกษา
4				นักศึกษา
5				นักศึกษา
6				ผู้จัดการทีม
7				ผู้ฝึกสอน
8				เจ้าหน้าที่ทีม

ลงชื่อ..... ๑๖ พว

( )

ตำแหน่ง.....

โทร.....



รุ่น..... ๓ (๓๗๖)

ใบสมัครเข้าร่วมการแข่งขันกีฬา  
ตะกร้อ “อบจ. ราชบุรี คัพ” ครั้งที่ 1 ประจำปี 2565  
ณ ยิมเนเซียมจังหวัดราชบุรี

ข้าพเจ้าชื่อ พิชญ์ชัชวาลย์ หนองจอก บ้านเลขที่ ๒5 หมู่ที่ 17 ซอย.....  
ถนน..... ตำบล สีหิทธิกุล อำเภอ พิมาย จังหวัด บุรีรัมย์  
รหัสไปรษณีย์ 45110 เบอร์โทรศัพท์ ๐๘๕๐๖๕๕๕๕๓ มีความประสงค์ขอสมัครเข้าแข่งขันตะกร้อ  
“อบจ.ราชบุรี คัพ” ครั้งที่ 1 ประจำปี 2565 ในนามทีม โรงเรียนพิมายพิทยาคม และมีความประสงค์  
ค่าประกันทีม จำนวน 1,๐๐๐ บาทตัวอักษร (ทีมพิมายพิทยาคม) และทีมของข้าพเจ้ายินดีจะปฏิบัติ  
ตามระเบียบการแข่งขันตะกร้อ อบจ.ราชบุรี คัพ ครั้งที่ 1 ประจำปี 2565 ทุกประการ

ลงชื่อ พิชญ์ชัชวาลย์ หนองจอก ผู้สมัคร  
(พิชญ์ชัชวาลย์ หนองจอก)

ลงชื่อ..... ผู้รับผู้สมัคร  
(.....)



ใบรายชื่อผู้ฝึกสอนและเจ้าหน้าที่ทีม  
ทีม..... 1501 ทีม นวกรรม 3 .....

ที่	ชื่อ	สกุล	เบอร์	ตำแหน่ง
1	ภัทรภา วัฒน		3	นักกีฬา
2	ราชนิ ลิ้มชัย		1	นักกีฬา
3	วิมลชัย สอน		2	นักกีฬา
4				นักกีฬา
5				นักกีฬา
6	วิมลชัย วัฒน			ผู้จัดการทีม
7				ผู้ฝึกสอน
8				เจ้าหน้าที่ทีม

ลงชื่อ..... วิมลชัย .....  
( พย วิมลชัย วัฒน )

ตำแหน่ง.....  
โทร..... 0840784343 .....



รุ่น.....ตวทว๑๑.....

ใบสมัครเข้าร่วมการแข่งขันกีฬา  
ตะกร้อ “อบจ. ราชบุรี คัพ” ครั้งที่ 1 ประจำปี 2565  
ณ ยิมเนเซียมจังหวัดราชบุรี

ข้าพเจ้าชื่อ ณนอมิต วัฒนชัยกุล บ้านเลขที่ ๙๓ หมู่ที่ ๑๑ ซอย.....  
ถนน..... ตำบล วังน้ำเขียว อำเภอ วังน้ำเขียว จังหวัด ราชบุรี  
รหัสไปรษณีย์ ๗๖๐๐๐ เบอร์โทรศัพท์..... มีความประสงค์ขอสมัครเข้าแข่งขันตะกร้อ  
“อบจ.ราชบุรี คัพ” ครั้งที่ 1 ประจำปี 2565 ในนามทีม โรงเรียนอัสสัมชัญ และมีความประสงค์  
ค่าประกันทีม จำนวน ๑,๐๐๐ บาทตัวอักษร( ณนอมิต วัฒนชัยกุล ) และทีมของข้าพเจ้ายินดีจะปฏิบัติ  
ตามระเบียบการแข่งขันตะกร้อ อบจ.ราชบุรี คัพ ครั้งที่ 1 ประจำปี 2565 ทุกประการ

ลงชื่อ..... ณนอมิต วัฒนชัยกุล .....ผู้สมัคร  
(.....)

ลงชื่อ.....ผู้รับผู้สมัคร  
(.....)



ใบรายชื่อนักศึกษาและเจ้าหน้าที่ทีม  
ทีม.....สอศรีภษา.....

ทีม๘

ที่	ชื่อ	สกุล	เบอร์	ตำแหน่ง
1	ทศพร ๐๒๕๖	นิ่มชัยวงศ์		นักศึกษา
2	ทศพร นพพิภรณ์	นอสถ		นักศึกษา
3				นักศึกษา
4				นักศึกษา
๕				นักศึกษา
6				ผู้จัดการทีม
7				ผู้ฝึกสอน
8				เจ้าหน้าที่ทีม

ลงชื่อ.....อหรี.....  
( ทศพร ๐๒๕๖ นิมชัยวงศ์ )

ตำแหน่ง.....

โทร.....



รุ่น.....ตกร้อ๑

ใบสมัครเข้าร่วมการแข่งขันกีฬา  
ตะกร้อ “อบจ. ราชบุรี คัพ” ครั้งที่ 1 ประจำปี 2565  
ณ ยิมเนเซียมจังหวัดราชบุรี

ข้าพเจ้าชื่อ.....นาย พงษ์ภูวดล นุสรณ์..... บ้านเลขที่ 222/1 หมู่ที่..... ซอย.....  
ถนน..... ตำบล..... อำเภอ..... จังหวัด.....  
รหัสไปรษณีย์..... เบอร์โทรศัพท์..... มีความประสงค์ขอสมัครเข้าแข่งขันตะกร้อ  
“อบจ.ราชบุรี คัพ” ครั้งที่ 1 ประจำปี 2565 ในนามทีม..... และมีความประสงค์  
ค่าประกันทีม จำนวน..... บาทตัวอักษร(.....) และทีมของข้าพเจ้ายินดีจะปฏิบัติ  
ตามระเบียบการแข่งขันตะกร้อ อบจ.ราชบุรี คัพ ครั้งที่ 1 ประจำปี 2565 ทุกประการ

ลงชื่อ..... พงษ์ภูวดล..... ผู้สมัคร  
(.....)

ลงชื่อ..... ผู้รับผู้สมัคร  
(.....)



ใบรายชื่อนักกีฬาและเจ้าหน้าที่ทีม  
ทีม.....พรพมฉ ชิวฉา.....

ทีม.....ทีมศ.....

ที่	ชื่อ	สกุล	เบอร์	ตำแหน่ง
1	ทพ พรชฎอฉฉ	ยุชฉฉ		นักกีฬา
2	ทพ กิตฉฉฉฉฉ	กฉฉฉฉฉ		นักกีฬา
3	ทพ เมฉฉฉ	วฉฉฉ		นักกีฬา
4				นักกีฬา
5				นักกีฬา
6				ผู้จัดการทีม
7				ผู้ฝึกสอน
8				เจ้าหน้าที่ทีม

ลงชื่อ.....พรชฎอฉฉ.....  
( ทพพรชฎอฉฉ ยุชฉฉ )  
ตำแหน่ง.....  
โทร.....



รุ่น..... ๑๐๗๐

ใบสมัครเข้าร่วมการแข่งขันกีฬา  
ตะกร้อ "อบจ. ราชบุรี คัพ" ครั้งที่ 1 ประจำปี 2565  
ณ ยิมเนเซียมจังหวัดราชบุรี

ข้าพเจ้าชื่อ ภาคกร ชัยศรีทอง บ้านเลขที่ 40 หมู่ที่..... ซอย.....  
ถนน..... ตำบล น้อยทราย อำเภอ โพธาราม จังหวัด ราชบุรี  
รหัสไปรษณีย์..... เบอร์โทรศัพท์..... มีความประสงค์ขอสมัครเข้าแข่งขันตะกร้อ  
"อบจ.ราชบุรี คัพ" ครั้งที่ 1 ประจำปี 2565 ในนามทีม 1๓๖/๒๐๖/๒๕ และมีความประสงค์  
ค่าประกันทีม จำนวน 1,๐๐๐ บาทตัวอักษร (นช. ภาคกร ๑๓๖) และทีมของข้าพเจ้ายินดีจะปฏิบัติ  
ตามระเบียบการแข่งขันตะกร้อ อบจ.ราชบุรี คัพ ครั้งที่ 1 ประจำปี 2565 ทุกประการ

ลงชื่อ ภาคกร ผู้สมัคร  
(.....)

ลงชื่อ..... ผู้รับผู้สมัคร  
(.....)



ใบรายชื่อนักศึกษาและเจ้าหน้าที่ทีม  
ทีม..... 1๕กม๑๖/๑๖

ทีม ๑

ชื่อ	สกุล	เบอร์	ตำแหน่ง
กชศรวิช	ศรีทอง		นักกีฬา
กชศรวิช	พรรมา		นักกีฬา
			นักกีฬา
			นักกีฬา
			นักกีฬา
			ผู้จัดการทีม
			ผู้ฝึกสอน
			เจ้าหน้าที่ทีม

ลงชื่อ..... ศรีทอง  
( กชศรวิช ศรีทอง )  
ตำแหน่ง.....  
โทร.....



รับ Mrs. Sog

ใบสมัครเข้าร่วมการแข่งขันกีฬา  
ตะกร้อ "อบจ. ราชบุรี คัพ" ครั้งที่ 1 ประจำปี 2565  
ณ ยิมเนเซียมจังหวัดราชบุรี

ข้าพเจ้าชื่อ นางกิตติธัช ประไพคุ้ม บ้านเลขที่ 194 หมู่ที่ 16 ซอย .....  
ถนน ..... ตำบล หนองปรือ อำเภอ วิวิ้ง จังหวัด นนทบุรี  
รหัสไปรษณีย์ ..... เบอร์โทรศัพท์ 02-1099446 มีความประสงค์ขอสมัครเข้าแข่งขันตะกร้อ  
"อบจ.ราชบุรี คัพ" ครั้งที่ 1 ประจำปี 2565 ในนามทีม ทองหาดาว และมีความประสงค์  
ค่าประกันทีม จำนวน 1000 บาทตัวอักษร (นางกิตติธัช ประไพคุ้ม) และทีมของข้าพเจ้ายินดีจะปฏิบัติ  
ตามระเบียบการแข่งขันตะกร้อ อบจ.ราชบุรี คัพ ครั้งที่ 1 ประจำปี 2565 ทุกประการ

ลงชื่อ กิตติธัช ประไพคุ้ม ผู้สมัคร  
(.....)

ลงชื่อ.....ผู้รับผู้สมัคร  
(.....)

(.....)



ใบรายชื่อพนักงานและเจ้าหน้าที่ทีม  
ทีม..... กุบหา ทว

ที่	ชื่อ	สกุล	เบอร์	ตำแหน่ง
1	นาง กิตติชัย	พริ้งพวง		นักกีฬา
2	นาง รณชาติ	ประไพ		นักกีฬา
3				นักกีฬา
4				นักกีฬา
5				นักกีฬา
6				ผู้จัดการทีม
7				ผู้ฝึกสอน
8				เจ้าหน้าที่ทีม

ลงชื่อ..... กิตติชัย  
( นางกิตติชัย พริ้งพวง )

ตำแหน่ง.....  
โทร..... 0621099846

รายชื่อนักกีฬาที่ร่วมโครงการแข่งขันกีฬาคณะกรรมการบริหารส่วนจังหวัดราชบุรี กีฬาคณะกรปกครองส่วนท้องถิ่น และกีฬาอื่นๆ (โครงการแข่งขันเซปักตะกร้อ อบจ. ราชบุรี ครั้งที่ ๑/๒๕๖๕) ในวันที่ ๒๕ มิถุนายน ๒๕๖๕ ณ โรงยิมเนเซียมจังหวัดราชบุรี

ลำดับ	ชื่อ-สกุล	ที่อยู่	เบอร์โทร
๑	นายณัฐกิตติ เนียมมาศ	๖4/1 หมู่ ๗ ต.เตาปูน อ.โพธาราม จ.ราชบุรี	
๒	พามปานศักดิ์ จันสุ	๖2 หมู่ ๗ ต.เขตรังชุม อ.โพธาราม จ.ราชบุรี	
๓	นายชาติชาย แฉวเจริญ	๖๐ หมู่ 3 ต.บางแก้ว อ.โพธาราม จ.ราชบุรี	
๔	ทอม สมพร อัจฉิงหม	1279/111 อ.มทล.ไม่อิน อ.บางระจัน/ร.น.	
๕	ทอมสมพร ทวีทรัพย์	๓๓ พหลโยธิน ๓ กม. 109/2 หมู่ 1 ต.ก้อเมสัน อ.จอมบึง จ.ราชบุรี	
๖	อ.อ. สมพร อิ่มสมร.จ.อ.	๕๕/๖ อ.1 ม.ดอนกระเบื้อง อ.เมือง จ.ราชบุรี	
๗	ทอม กิตติวิทย์ เทียมสมร.	๕9/๒๗ ม.4 ม.คดล.อ. อ.คดล.อ. อ.เมือง จ.ราชบุรี	
๘	ทอม อัครมาศ เทียมสมร.	1/3 อ. ๕ ม.พหลโยธิน อ.พหลโยธิน จ.ราชบุรี	
๙	ทอม อัครมาศ เทียมสมร.	๕9/๕๒ ม. ๕ ต.พหลโยธิน อ.พหลโยธิน จ.ราชบุรี	
๑๐	อ.อ. สมพร อิ่มสมร.จ.อ.		
๑๑	อ.อ. สมพร อิ่มสมร.จ.อ.	๕๕/๖ อ.1 ม.ดอนกระเบื้อง อ.เมือง จ.ราชบุรี	
๑๒	อ.อ. สมพร อิ่มสมร.จ.อ.	๕๕/๖ อ.1 ม.ดอนกระเบื้อง อ.เมือง จ.ราชบุรี	
๑๓	อ.อ. สมพร อิ่มสมร.จ.อ.	๕๕/๖ อ.1 ม.ดอนกระเบื้อง อ.เมือง จ.ราชบุรี	
๑๔	อ.อ. สมพร อิ่มสมร.จ.อ.	๕๕/๖ อ.1 ม.ดอนกระเบื้อง อ.เมือง จ.ราชบุรี	
๑๕	อ.อ. สมพร อิ่มสมร.จ.อ.	๕๕/๖ อ.1 ม.ดอนกระเบื้อง อ.เมือง จ.ราชบุรี	
๑๖	อ.อ. สมพร อิ่มสมร.จ.อ.	๕๕/๖ อ.1 ม.ดอนกระเบื้อง อ.เมือง จ.ราชบุรี	
๑๗	อ.อ. สมพร อิ่มสมร.จ.อ.	๕๕/๖ อ.1 ม.ดอนกระเบื้อง อ.เมือง จ.ราชบุรี	
๑๘	อ.อ. สมพร อิ่มสมร.จ.อ.	๕๕/๖ อ.1 ม.ดอนกระเบื้อง อ.เมือง จ.ราชบุรี	
๑๙	อ.อ. สมพร อิ่มสมร.จ.อ.	๕๕/๖ อ.1 ม.ดอนกระเบื้อง อ.เมือง จ.ราชบุรี	
๒๐	อ.อ. สมพร อิ่มสมร.จ.อ.	๕๕/๖ อ.1 ม.ดอนกระเบื้อง อ.เมือง จ.ราชบุรี	
๒๑	อ.อ. สมพร อิ่มสมร.จ.อ.	๕๕/๖ อ.1 ม.ดอนกระเบื้อง อ.เมือง จ.ราชบุรี	
๒๒	อ.อ. สมพร อิ่มสมร.จ.อ.	๕๕/๖ อ.1 ม.ดอนกระเบื้อง อ.เมือง จ.ราชบุรี	
๒๓	อ.อ. สมพร อิ่มสมร.จ.อ.	๕๕/๖ อ.1 ม.ดอนกระเบื้อง อ.เมือง จ.ราชบุรี	
๒๔	อ.อ. สมพร อิ่มสมร.จ.อ.	๕๕/๖ อ.1 ม.ดอนกระเบื้อง อ.เมือง จ.ราชบุรี	
๒๕	อ.อ. สมพร อิ่มสมร.จ.อ.	๕๕/๖ อ.1 ม.ดอนกระเบื้อง อ.เมือง จ.ราชบุรี	
๒๖	อ.อ. สมพร อิ่มสมร.จ.อ.	๕๕/๖ อ.1 ม.ดอนกระเบื้อง อ.เมือง จ.ราชบุรี	

ลำดับ	ชื่อ-สกุล	ที่อยู่	เบอร์โทร
๒๗	นายสุวิชัย กุลพงษ์	101 ม.2 ต.บ้านโคก อ.คอนสารจ.ชัยภูมิ	
๒๘	นายสุวิชัย สวัสดิ์	6/42 ม.5 ต.ท่าช้าง อ.เสลียง จ.กาญจนบุรี	
๒๙	นาย อุดมชัย นามะ	๕1 ก.โพธิ์โพธิ์ 4 ต.โพธิ์โพธิ์ อ.โพธิ์โพธิ์ จ.น่าน	
๓๐	นาย วิชาญ กิ่งทอง	23/1 ม.13 ต.โพธิ์โพธิ์ อ.โพธิ์โพธิ์ จ.น่าน	
๓๑	นาย นันทวัฒน์ สวัสดิ์	109 ก.ท่าช้าง ต.ท่าช้าง อ.เสลียง จ.กาญจนบุรี	
๓๒	นายสุวิชัย รัตนสุรินทร์	๕๖7 ม.4 ต.คลองขลุง อ.คลองขลุง จ.กำแพงเพชร	
๓๓	นาย เอกต.กัน นลดี	172 ม.7 ต.ลำเพ็ช อ.ลำเพ็ช จ.น่าน	
๓๔	นาย นันทวัฒน์ งามชัย	110 ม.7 ต.โคกก่อ อ.เสลียง จ.ชัยภูมิ	
๓๕	นาย พิเชษฐ์ วัฒนวิเศษ	9 ม.3 ต.หนองข่อย อ.เสลียง จ.ชัยภูมิ	
๓๖	นาย อุดมชัย นามะ	๕๔๙/๗๐๑ ม.๑ ต.น่าน อ.เสลียง จ.ชัยภูมิ	
๓๗	นาย นันทวัฒน์ วัฒนวิเศษ	๕1/1 ม.๕ ต.โพธิ์โพธิ์ อ.โพธิ์โพธิ์ จ.น่าน	
๓๘	นาย อธิชา นันทมนตรี	๒16/7 ม.5 ต.นาโพธิ์ อ.เสลียง จ.ชัยภูมิ	
๓๙	นาย นันทวัฒน์ น.วัฒนดี	๒๙๘ ม.2 ต.บ้านโพธิ์ อ.บ้านโพธิ์ อ.เสลียง จ.ชัยภูมิ	
๔๐	นาย อุดมชัย นามะ	16 ม.10 ต.โพธิ์โพธิ์ อ.โพธิ์โพธิ์ จ.น่าน	
๔๑	นาย นันทวัฒน์ น.วัฒนดี	๕21๗ ม.17 ต.คลองขลุง อ.คลองขลุง จ.กำแพงเพชร	
๔๒	นาย นันทวัฒน์ น.วัฒนดี	44 ม.๑ ต.บ้านโพธิ์ อ.บ้านโพธิ์ อ.เสลียง จ.ชัยภูมิ	
๔๓	นาย นันทวัฒน์ น.วัฒนดี	๕๕3/๕๕ ม.10 ต.หนองข่อย อ.หนองข่อย จ.ชัยภูมิ	
๔๔	นาย นันทวัฒน์ น.วัฒนดี	๕1 ม.5 ต.น่าน อ.น่าน จ.น่าน	
๔๕	นาย นันทวัฒน์ น.วัฒนดี	3 ม.14 ต.หนองข่อย อ.หนองข่อย จ.ชัยภูมิ	
๔๖	นาย นันทวัฒน์ น.วัฒนดี	173 ม.5 ต.บ้านโพธิ์ อ.บ้านโพธิ์ อ.เสลียง จ.ชัยภูมิ	
๔๗	นาย นันทวัฒน์ น.วัฒนดี	18/131 ม.6 ต.คลองขลุง อ.คลองขลุง จ.กำแพงเพชร	
๔๘	นาย นันทวัฒน์ น.วัฒนดี	๗๑/๔๙6 ม.๕ ต.บ้านโพธิ์ อ.บ้านโพธิ์ อ.เสลียง จ.ชัยภูมิ	
๔๙	นาย นันทวัฒน์ น.วัฒนดี	1๖3 ม.7 ต.บ้านโพธิ์ อ.บ้านโพธิ์ อ.เสลียง จ.ชัยภูมิ	
๕๐	นาย นันทวัฒน์ น.วัฒนดี	1๙๔ ม.16 ต.หนองข่อย อ.หนองข่อย จ.ชัยภูมิ	
๕๑	นาย นันทวัฒน์ น.วัฒนดี	๕๐/11 ม.1๔ ต.บ้านโพธิ์ อ.บ้านโพธิ์ อ.เสลียง จ.ชัยภูมิ	
๕๒	นาย นันทวัฒน์ น.วัฒนดี	1/๔7 ม.๕ ต.บ้านโพธิ์ อ.บ้านโพธิ์ อ.เสลียง จ.ชัยภูมิ	
๕๓	นาย นันทวัฒน์ น.วัฒนดี	4๗ ต.บ้านโพธิ์ อ.บ้านโพธิ์ อ.เสลียง จ.ชัยภูมิ	
๕๔	นาย นันทวัฒน์ น.วัฒนดี	๙7/1 ม.2 ต.บ้านโพธิ์ อ.บ้านโพธิ์ อ.เสลียง จ.ชัยภูมิ	
๕๕	นาย นันทวัฒน์ น.วัฒนดี	125 ม.๕ ต.บ้านโพธิ์ อ.บ้านโพธิ์ อ.เสลียง จ.ชัยภูมิ	
๕๖	นาย นันทวัฒน์ น.วัฒนดี	105 ม.๑ ต.บ้านโพธิ์ อ.บ้านโพธิ์ อ.เสลียง จ.ชัยภูมิ	