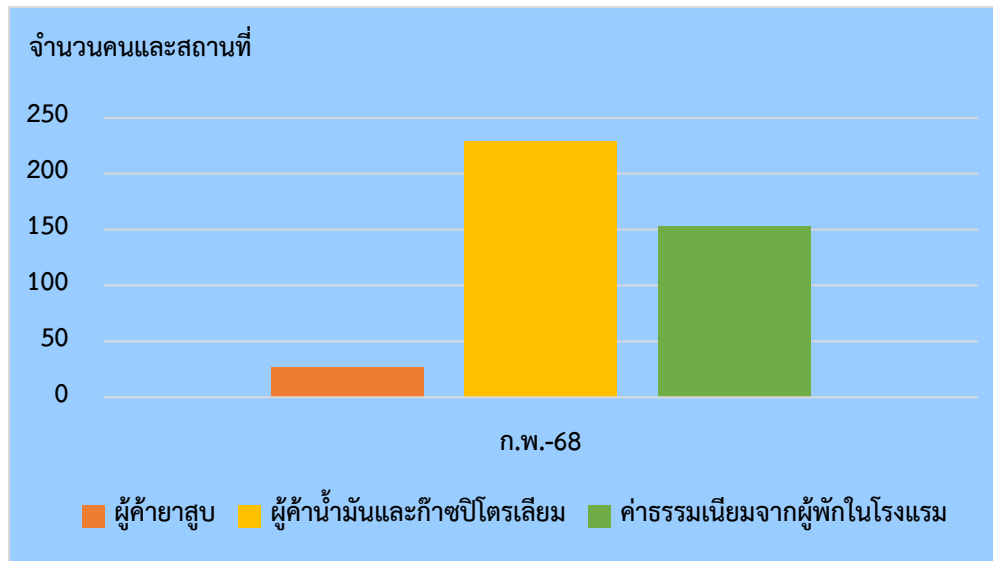


สถิติการให้บริการจัดเก็บภาษีค่าธรรมเนียมบำรุงองค์การบริหารส่วนจังหวัดราชบุรี
จากผู้ค้ายาสูบ, ผู้ค้าน้ำมันและก๊าซปิโตรเลียมฯ และค่าธรรมเนียมจากผู้พักในโรงแรมจังหวัดราชบุรี
ภาษีประจำเดือนกุมภาพันธ์ ปีงบประมาณ พ.ศ. 2568



เดือนภาษี	จำนวนคนหรือสถานที่ในการให้บริการ		
	ผู้ค้ายาสูบ	ผู้ค้าน้ำมันและก๊าซปิโตรเลียม	ค่าธรรมเนียมจากผู้พักในโรงแรม
ก.พ. 68	27	229	153

ข้อมูลสถิติฯ และผลการดำเนินงาน

ผู้รับบริการ ณ จุดให้บริการ (Walk-in)

ผู้ค้ายาสูบ จำนวน 4 ราย

ผู้ค้าน้ำมัน จำนวน 14 ราย

ผู้พักในโรงแรม จำนวน 9 ราย

ผู้รับบริการ ณ จุดให้บริการ (E-Service)

ผู้ค้ายาสูบ จำนวน 23 ราย

ผู้ค้าน้ำมัน จำนวน 215 ราย

ผู้พักในโรงแรม จำนวน 144 ราย

ข้อมูล : ฝ่ายพัฒนารายได้ (กองคลัง)
องค์การบริหารส่วนจังหวัดราชบุรี